

**Einwohnerbefragung zur WM 2006 in
Nürnberg, Erlangen und Fürth
am 17.04.2004**

Presseinformation



Darstellung ausgewählter Ergebnisse

**Auswertung der Einwohnerbefragung zur WM 2006
in der Region Nürnberg, Erlangen und Fürth
17. April 2004**

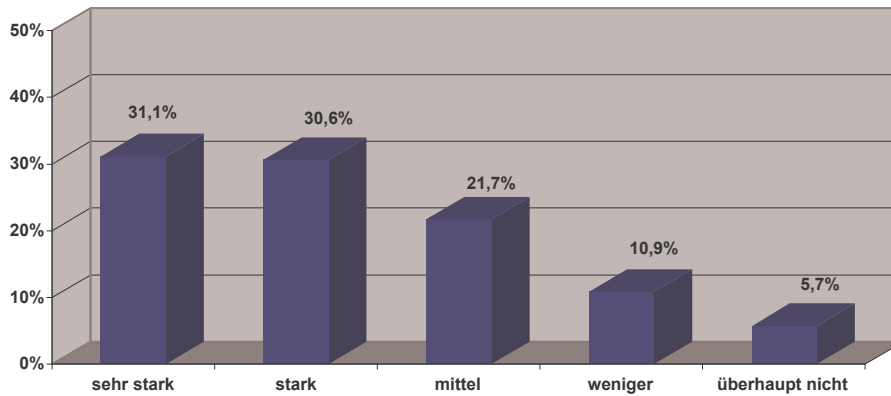
Fachhochschule Heilbronn, Standort Künzelsau - Studiengang Sportmanagement
Prof. Dr. Alfons Madeja

Fragen zum Sport-/Fußballinteresse

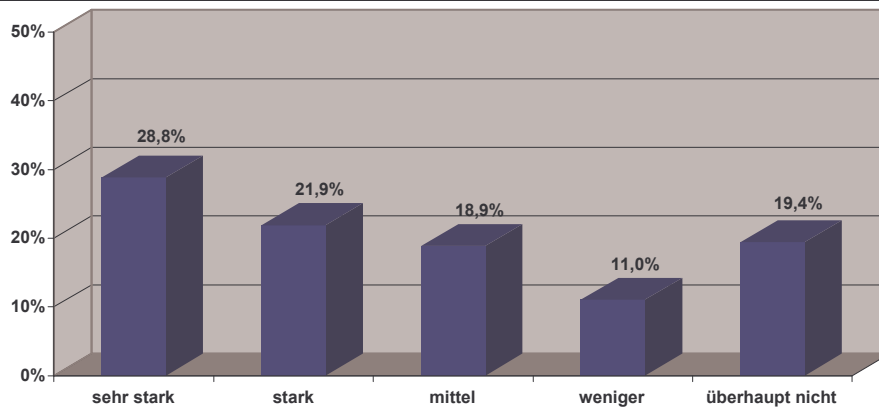
Befragte **Nürnberg**

	Ø Notenskala (1-5)
Interessieren Sie sich für Sport?	2,29
Interessieren Sie sich für Fußball?	2,70
Interessieren Sie sich für die WM 2006 in Deutschland?	2,26

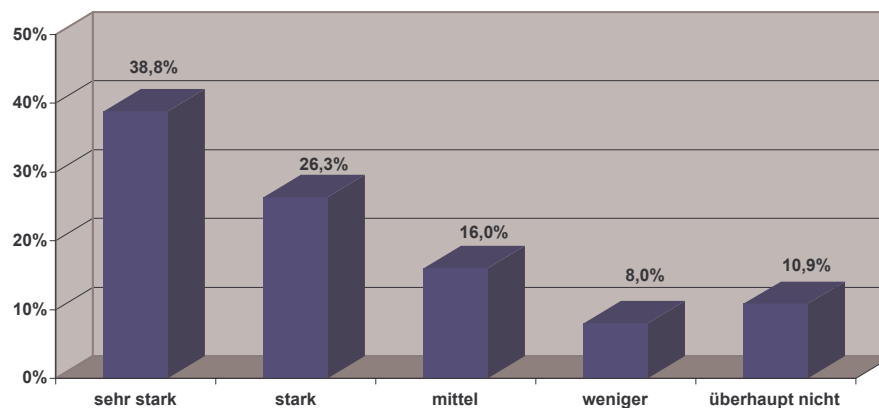
Interessieren Sie sich für Sport?



Interessieren Sie sich für Fußball?



Interessieren Sie sich für die WM 2006 in Deutschland?



* Prozent der abgegebenen Stimmen

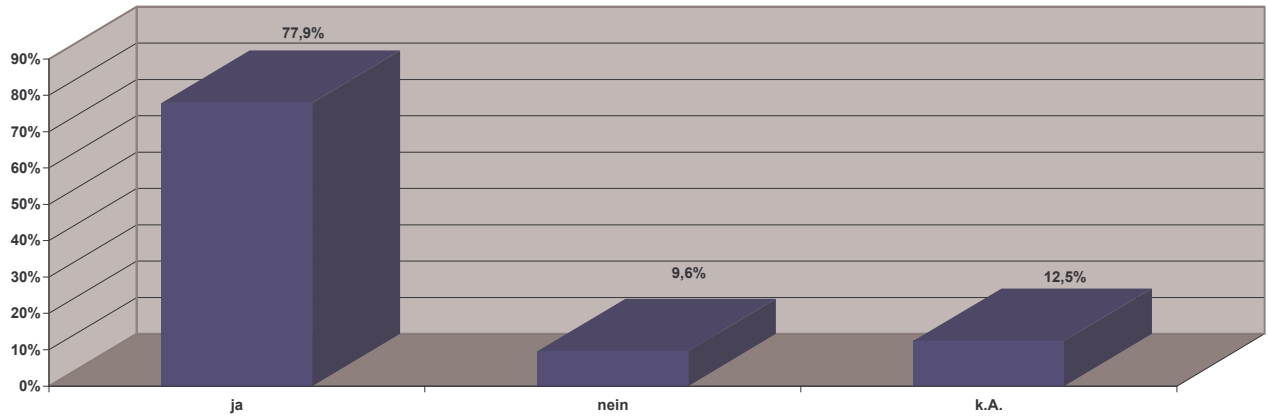
**Auswertung der Einwohnerbefragung zur WM 2006
in der Region Nürnberg, Erlangen und Fürth
17. April 2004**

Fachhochschule Heilbronn, Standort Künzelsau - Studiengang Sportmanagement
Prof. Dr. Alfons Madeja

Fragen zur WM-Stimmung

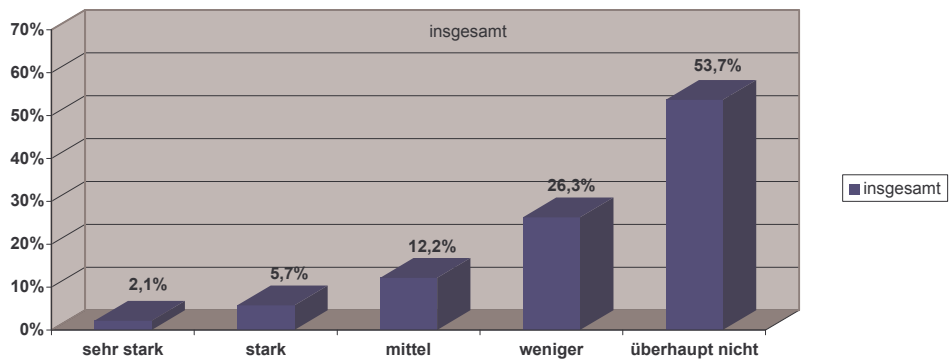
Befragte | **Nürnberg**

Sind Sie für die WM 2006 in Nürnberg?

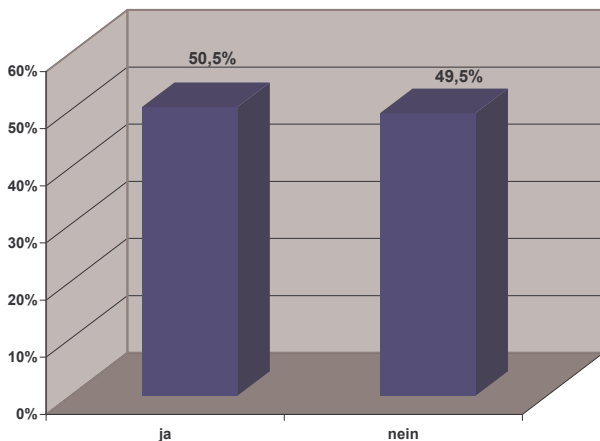


	Ø Notenskala (1-5)
Verspüren Sie schon jetzt eine WM-Stimmung <i>insgesamt</i> ?	4,24
Verspüren Sie schon jetzt eine WM-Stimmung <i>in der Region</i> ?	4,40

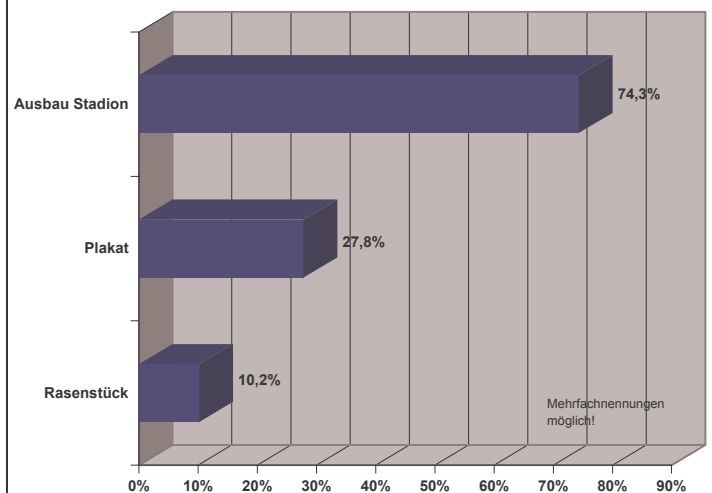
Verspüren Sie schon jetzt eine WM-Stimmung?



Sind Ihnen schon Aktivitäten der Stadt Nürnberg im Rahmen der Vorbereitungen auf die WM 2006 aufgefallen?



Wenn ja, welche?



* (gerundete) Prozent der abgegebenen Stimmen

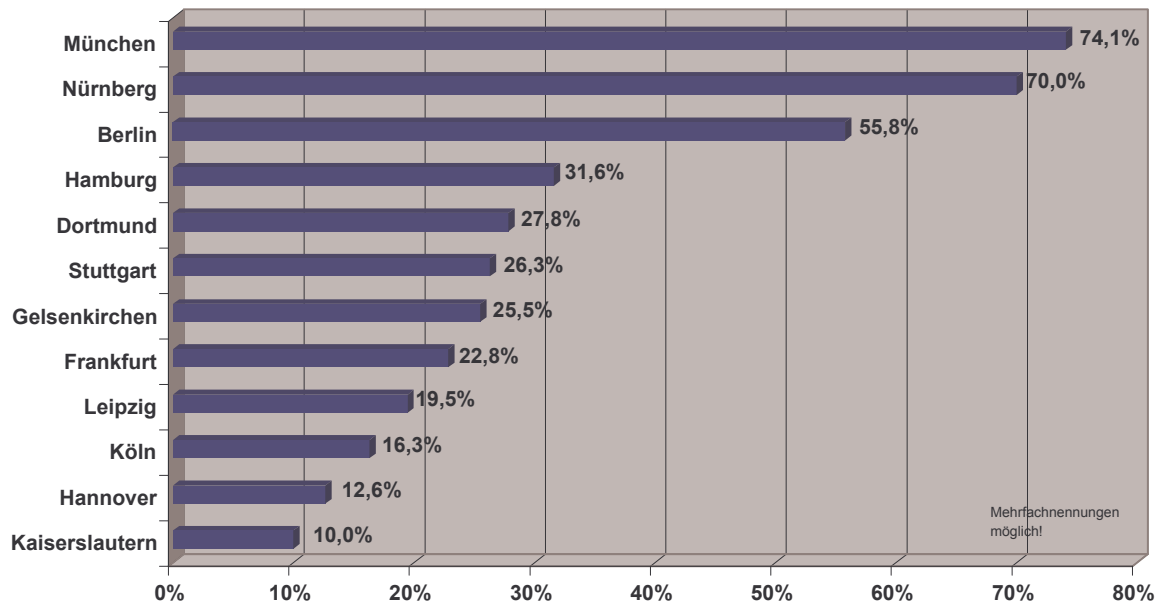
Auswertung der Einwohnerbefragung zur WM 2006
in der Region Nürnberg, Erlangen und Fürth
17. April 2004

Fachhochschule Heilbronn, Standort Künzelsau - Studiengang Sportmanagement
Prof. Dr. Alfons Madeja

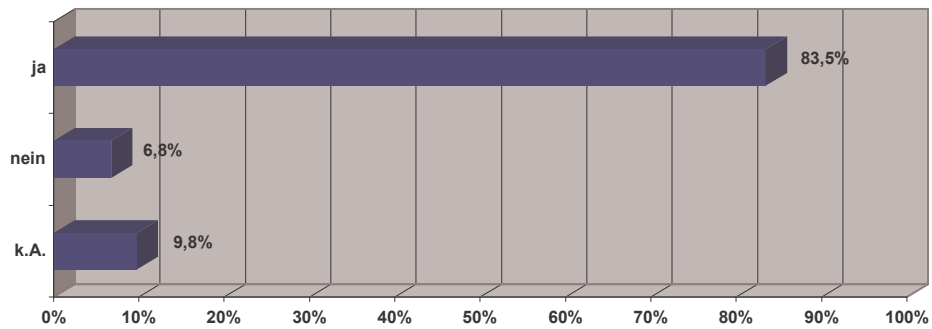
Fragen zu den Austragungsorten

Befragte Gesamt

Nennen Sie die Austragungsorte für die WM 2006? (ungestützte Bekanntheit)



Gehört Nürnberg auch dazu (alle Befragten)? (gestützte Bekanntheit)



* Prozent der abgegebenen Stimmen

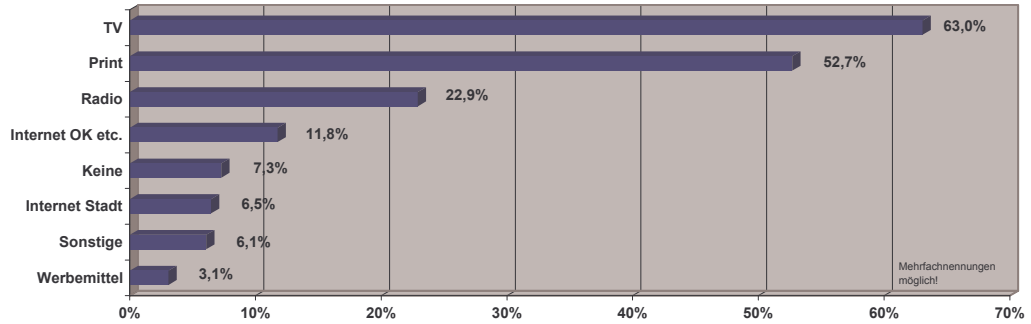
**Auswertung der Einwohnerbefragung zur WM 2006
in der Region Nürnberg, Erlangen und Fürth
17. April 2004**

Fachhochschule Heilbronn, Standort Künzelsau - Studiengang Sportmanagement
Prof. Dr. Alfons Madeja

Fragen zu Medien und PR

Befragte **Gesamt**

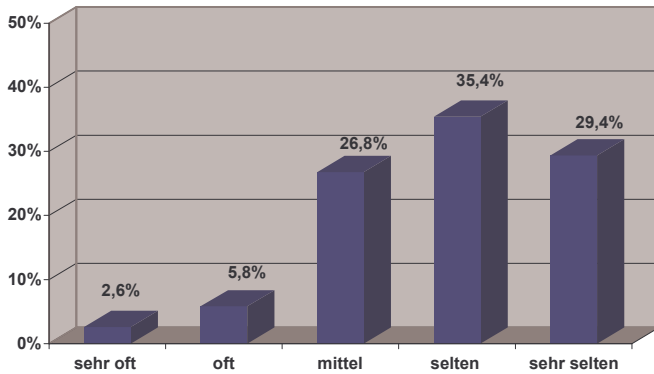
Über welche Medien beziehen Sie Informationen über die WM 2006 in Nürnberg?



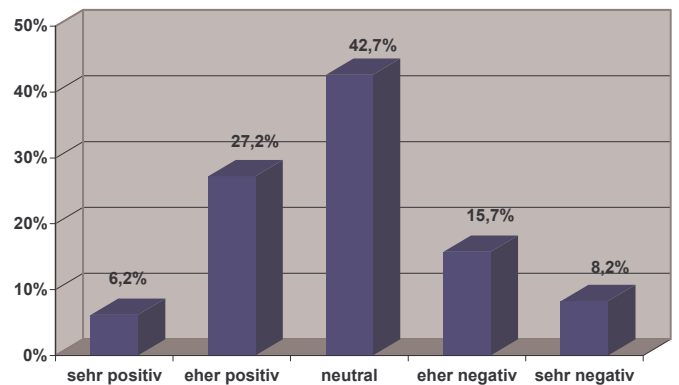
	Ø Notenskala (1-5)
Wie beurteilen Sie die bisherige Berichterstattung über die WM 2006 in Nürnberg hinsichtlich ihrer Häufigkeit?	3,83
Wie beurteilen Sie die bisherige Berichterstattung über die WM 2006 in Nürnberg hinsichtlich ihrer Tendenz?	2,93

Wie beurteilen Sie die bisherige Berichterstattung über die WM 2006 in Nürnberg...

...hinsichtlich ihrer Häufigkeit?



...hinsichtlich ihrer Tendenz?



* (gerundete) Prozent der abgegebenen Stimmen

**Auswertung der Einwohnerbefragung zur WM 2006
in der Region Nürnberg, Erlangen und Fürth
17. April 2004**

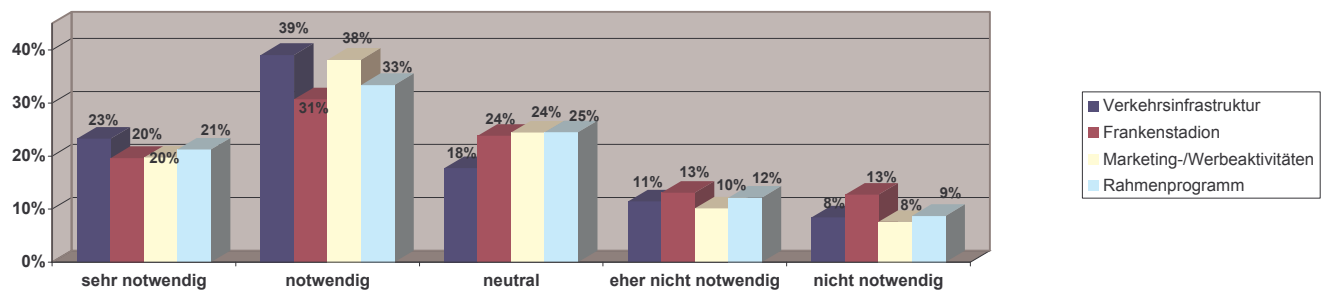
Fachhochschule Heilbronn, Standort Künzelsau - Studiengang Sportmanagement
Prof. Dr. Alfons Madeja

Fragen zu Ausgaben im Zusammenhang mit der WM 2006 in Nürnberg

Befragte Nürnberg

Wie bewerten Sie zusätzliche Ausgaben im Zusammenhang mit der WM 2006 in Nürnberg...	Ø Notenskala (1-5)
...hinsichtlich der Verkehrsinfrastruktur?	2,43
...hinsichtlich des Frankenstadions	2,69
...hinsichtlich der Marketing-/Werbeaktivitäten	2,48
...hinsichtlich des Rahmenprogramms	2,54

Wie bewerten Sie zusätzlich Ausgaben im Zusammenhang mit der WM 2006 in Nürnberg?



* Prozent der abgegebenen Stimmen

**Auswertung der Einwohnerbefragung zur WM 2006
in der Region Nürnberg, Erlangen und Fürth
17. April 2004**

Fachhochschule Heilbronn, Standort Künzelsau - Studiengang Sportmanagement
Prof. Dr. Alfons Madeja

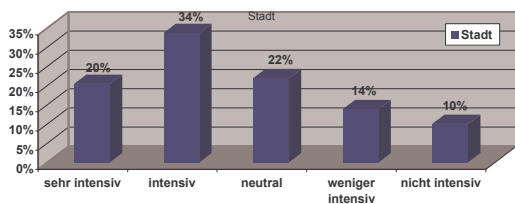
Fragen zum Rahmenprogramm

Befragte **Gesamt**

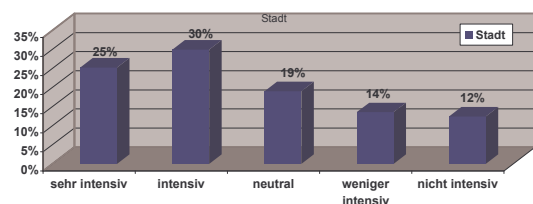
Aus welchen Bereichen und wie intensiv sollten während der WM 2006 in Nürnberg Angebote aus Sicht der Stadt gemacht werden?	Ø Notenskala (1-5)
Kultur (allgemein)	2,59
Nürnbergers Geschichte	2,58
Sport	2,43
Darstellung Wirtschaft/Unternehmen	2,33
Essen/Trinken/Feiern	1,86
Begegnung mit Besuchern aus aller Welt	1,81

Ranking Rahmenprogramm (aus Sicht der Stadt)	Ø Notenskala (1-5)
Begegnung mit Besuchern aus aller Welt	1,81
Essen/Trinken/Feiern	1,86
Darstellung Wirtschaft/Unternehmen	2,33
Sport	2,43
Nürnbergers Geschichte	2,58
Kultur (allgemein)	2,59

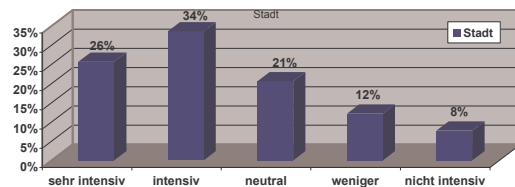
Kultur (allgemein)



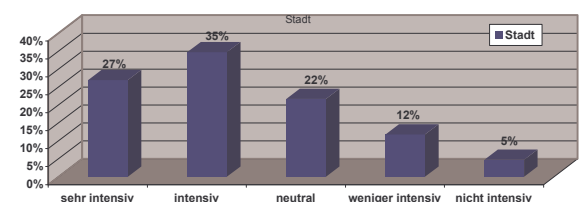
Nürnbergers Geschichte



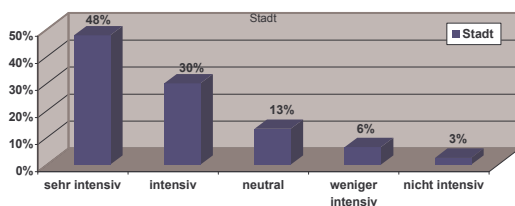
Sport



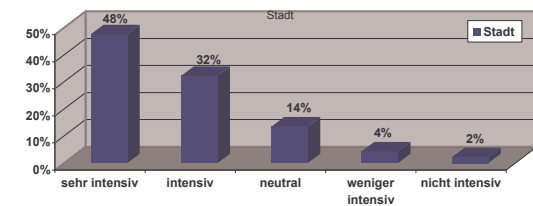
Darstellung Wirtschaft/Unternehmen



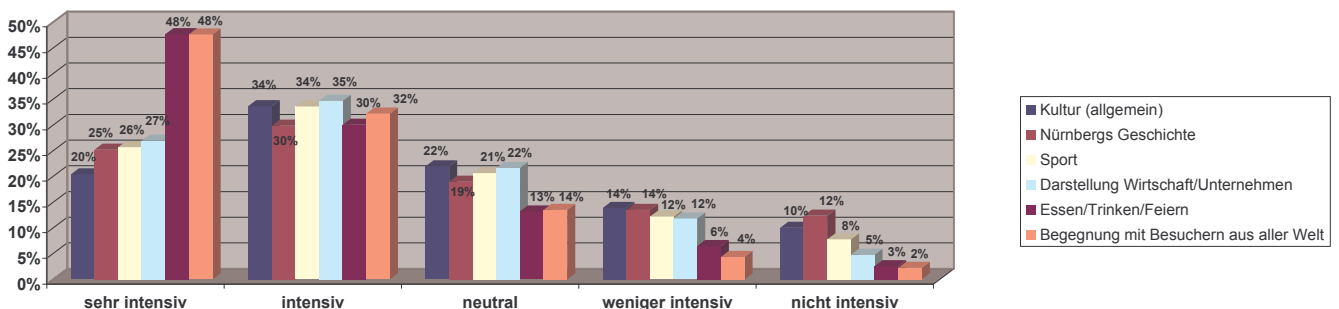
Essen/Trinken/Feiern



Begegnungen mit Besuchern aus aller Welt



Vergleichende Darstellung der einzelnen Bereiche des Rahmenprogramms (aus Sicht der Stadt)



* gerundete Prozent der abgegebenen Stimmen

**Auswertung der Einwohnerbefragung zur WM 2006
in der Region Nürnberg, Erlangen und Fürth
17. April 2004**

Fachhochschule Heilbronn, Standort Künzelsau - Studiengang Sportmanagement
Prof. Dr. Alfons Madeja

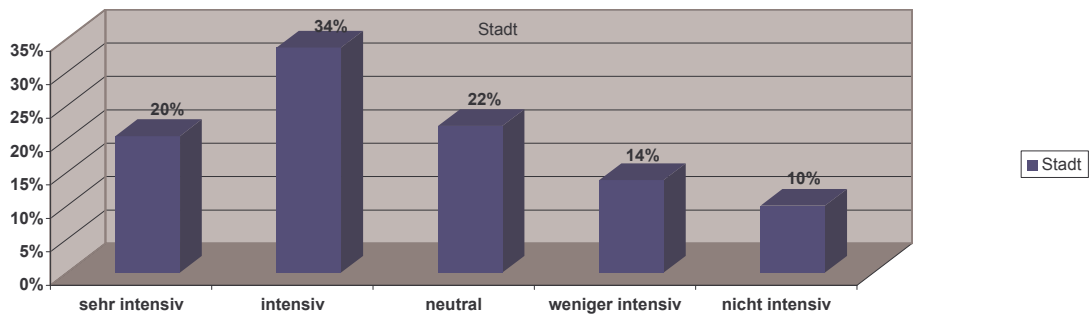
Fragen zum Rahmenprogramm

Befragte **Gesamt**

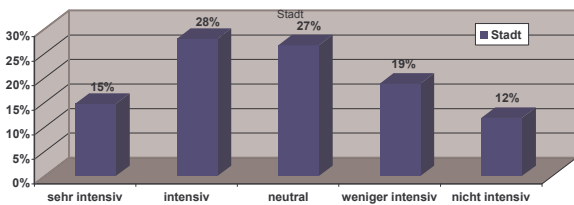
Aus welchen Bereichen und wie intensiv sollten während der WM 2006 in Nürnberg Angebote aus Sicht der Stadt gemacht werden?	Ø Notenskala (1-5)
Kultur (allgemein)	2,59
Ausstellungen/Messen	2,85
Theater	3,09
künstlerische Aktionen	2,93
Musikevents/Konzerte	2,10

Ranking Kultur (aus Sicht der Stadt)	Ø Notenskala (1-5)
Musikevents/Konzerte	2,10
Ausstellungen/Messen	2,85
künstlerische Aktionen	2,93
Theater	3,09

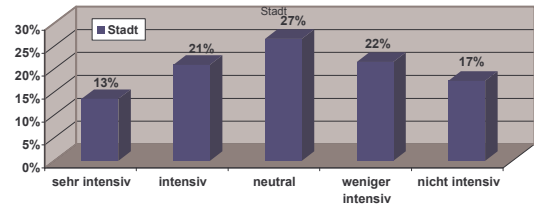
Kultur (allgemein)



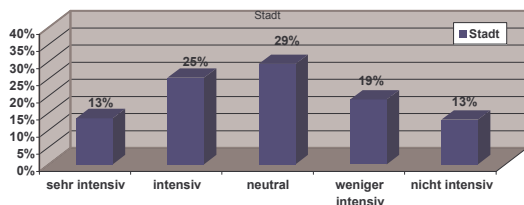
Ausstellungen/Messen



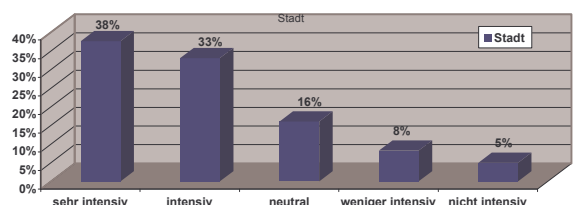
Theater



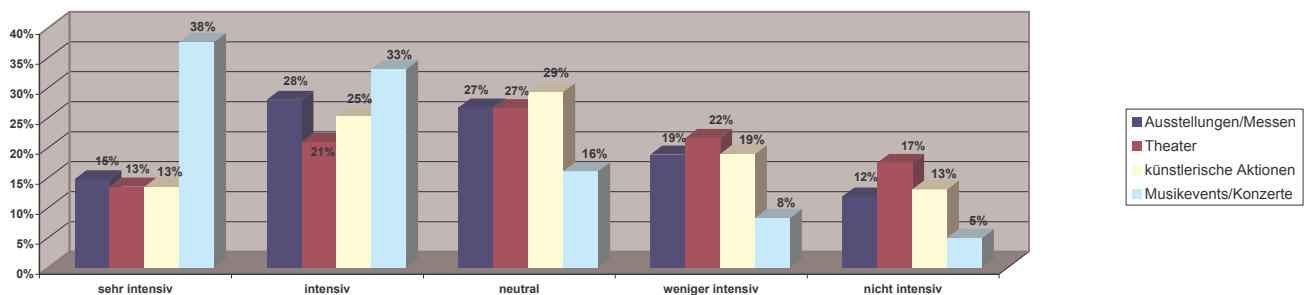
künstlerische Aktionen



Musikevents



Vergleichende Darstellung der einzelnen Kulturbereiche (aus Sicht der Stadt)



* gerundete Prozent der abgegebenen Stimmen

**Auswertung der Einwohnerbefragung zur WM 2006
in der Region Nürnberg, Erlangen und Fürth
17. April 2004**

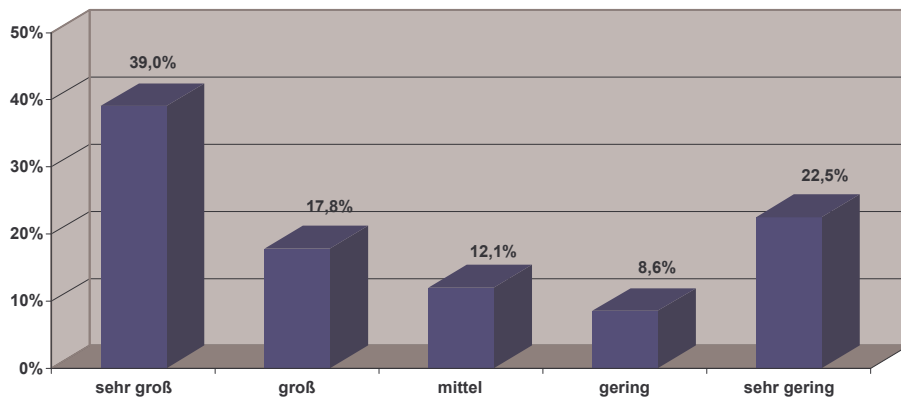
Fachhochschule Heilbronn, Standort Künzelsau - Studiengang Sportmanagemen
Prof. Dr. Alfons Madeja

Fragen zum Interesse an der WM 2006 in Nürnberg

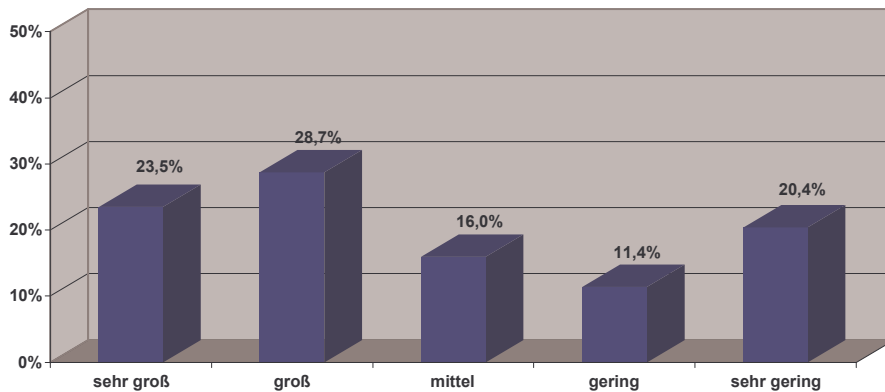
Befragte	Gesamt
-----------------	---------------

	Ø Notenskala (1-5)
Wie groß ist Ihr Interesse, ein WM-Spiel in Nürnberg zu besuchen?	2,58
Hätten sie auch ohne Eintrittskarte Interesse, ein entsprechendes Rahmenprogramm während der WM in Nürnberg zu besuchen?	2,76
Würden Sie auch nach Beendigung der Spiele im Frankenstadion (Achtelfinale) weiterhin WM-Events in Nürnberg besuchen?	2,77

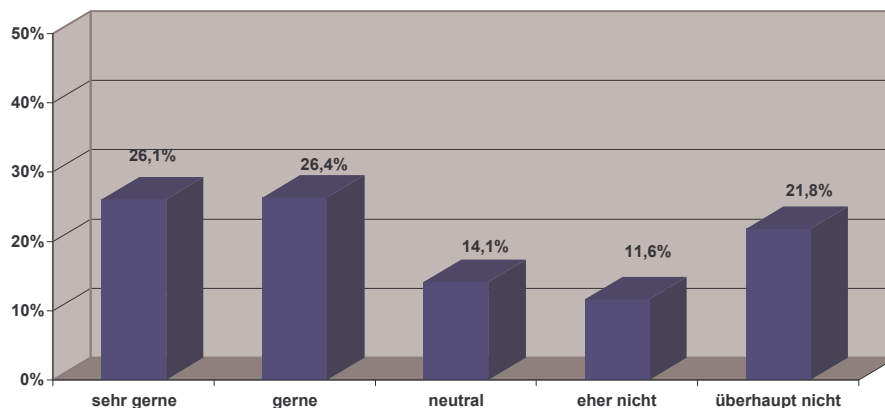
Wie groß ist Ihr Interesse, ein WM-Spiel in Nürnberg zu besuchen?



Hätten sie auch ohne Eintrittskarte Interesse, ein entsprechendes Rahmenprogramm während der WM in Nürnberg zu besuchen?



Würden Sie auch nach Beendigung der Spiele im Frankenstadion (Achtelfinale) weiterhin WM-Events in Nürnberg besuchen?



* Prozent der abgegebenen Stimmen

Auswertung der Einwohnerbefragung zur WM 2006
in der Region Nürnberg, Erlangen und Fürth
17. April 2004

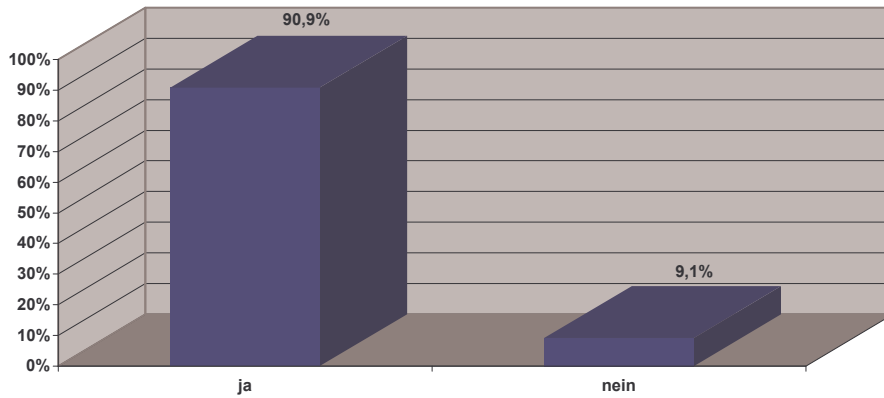
Fachhochschule Heilbronn, Standort Künzelsau - Studiengang Sportmanagement
Prof. Dr. Alfons Madeja

Fragen zu möglichen Förderern der WM 2006 in Nürnberg

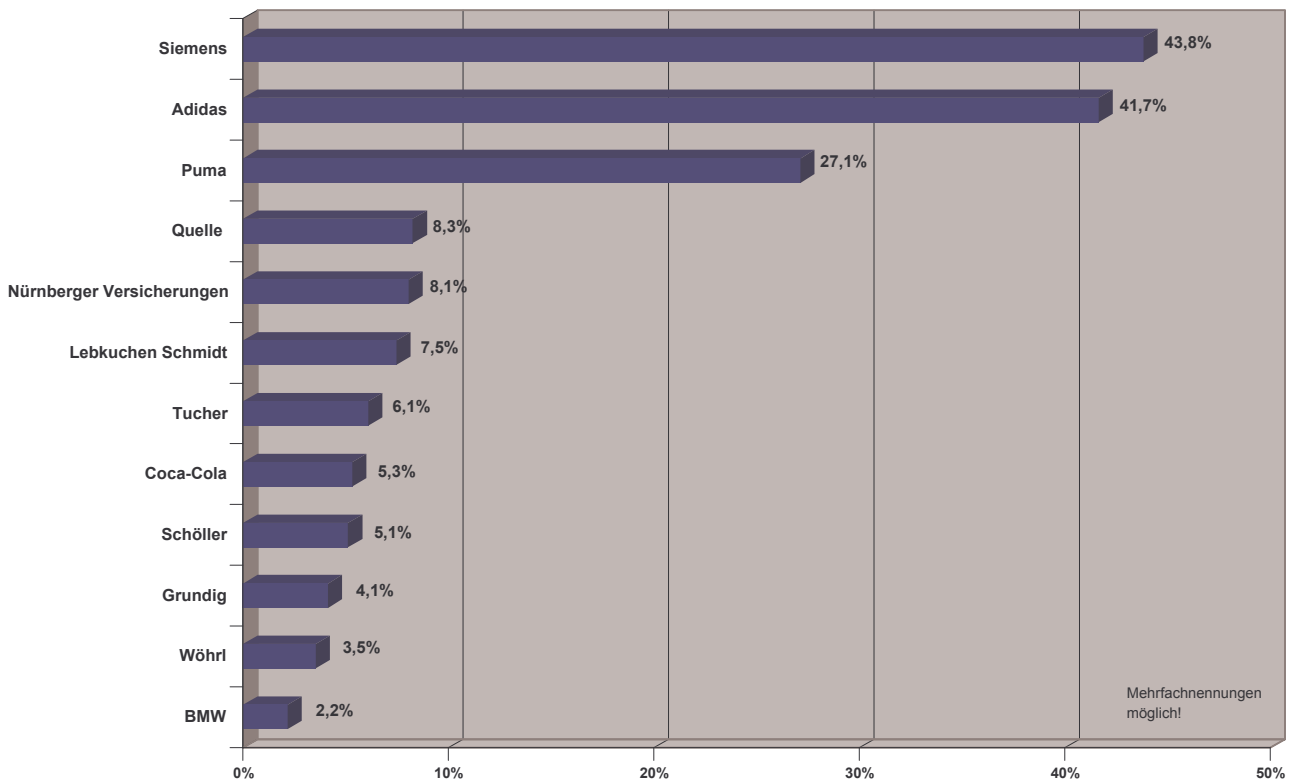
Befragte

Nürnberg

Sollten sich Unternehmen als Förderer der WM 2006 speziell in Nürnberg betätigen?



Wenn ja, welche?



* Prozent der abgegebenen Stimmen

**Einwohnerbefragung zur WM 2006 in
Nürnberg, Erlangen und Fürth
am 17.04.2004**

Presseinformation

Relevante Auswertungen nach Frage 3 des Fragebogens:
Interessieren Sie sich für die WM 2006 in Deutschland?

WM-Interessierte

Antwort: sehr stark (1) & stark (2)
Anteil an Gesamt: 64%

WM-Neutrale

Antwort: mittel (3)
Anteil an Gesamt: 16%

WM-Uninteressierte

Antwort: weniger (4) & überhaupt nicht (5)
Anteil an Gesamt: 20%



Darstellung ausgewählter Ergebnisse

**Auswertung der Einwohnerbefragung zur WM 2006
in der Region Nürnberg, Erlangen und Fürth
17. April 2004**

Fachhochschule Heilbronn, Standort Künzelsau - Studiengang Sportmanagement
Prof. Dr. Alfons Madeja

Interessieren Sie sich für die WM 2006 in Deutschland?

Fragen zum Sport-/Fußballinteresse

Befragte

Gesamt

Ø Notenskala (1-5)

WM-Interessierte

WM-Neutrale

WM-Uninteressierte

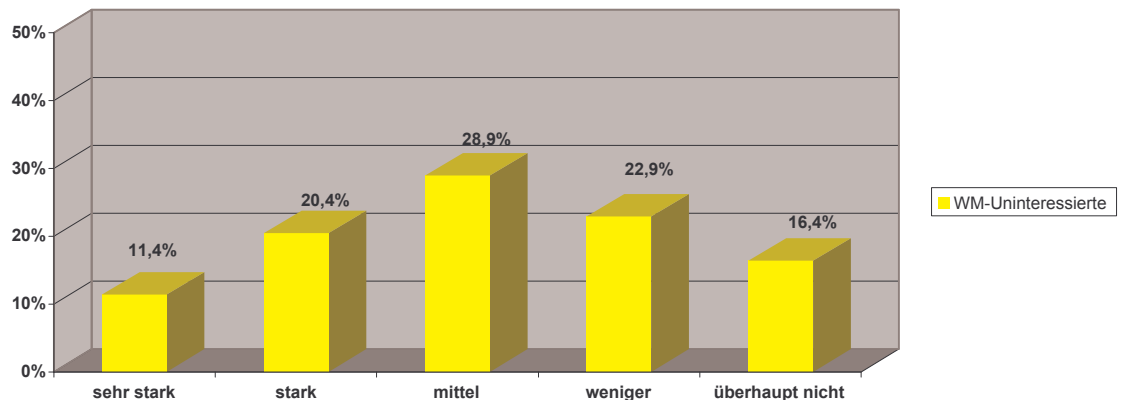
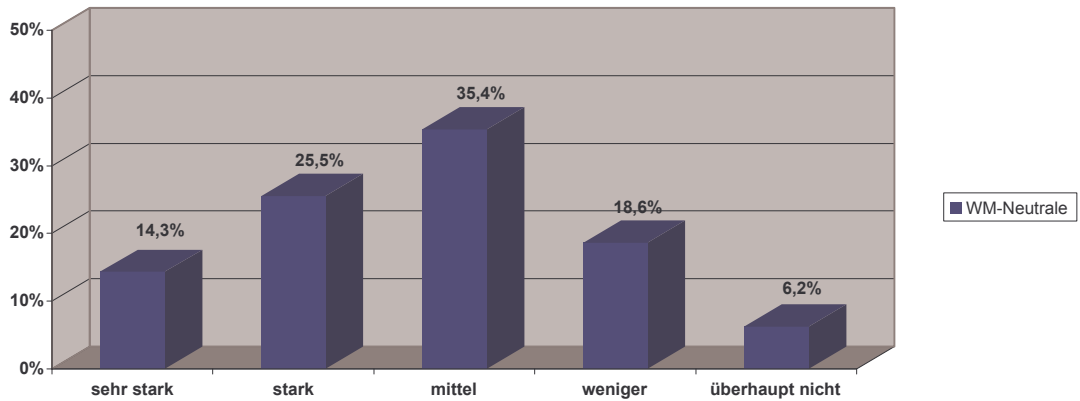
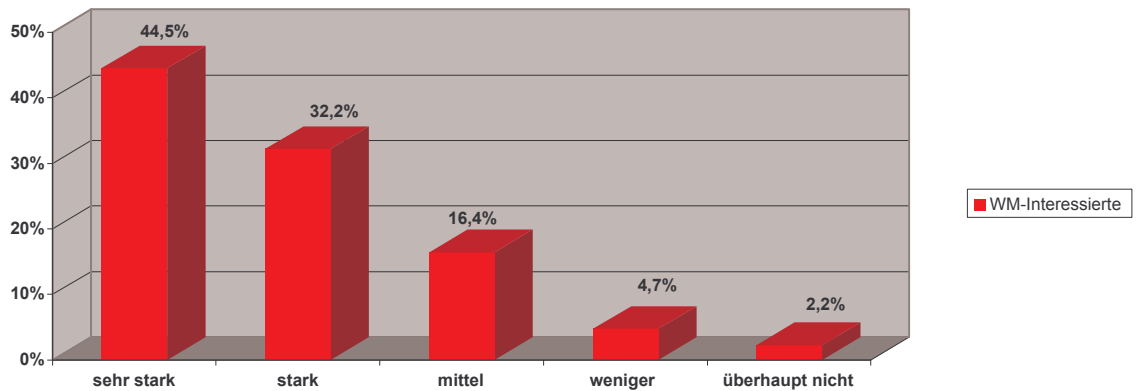
Interessieren Sie sich für Sport?

1,88

2,77

3,12

Interessieren Sie sich für Sport?



* Prozent der abgegebenen Stimmen

**Auswertung der Einwohnerbefragung zur WM 2006
in der Region Nürnberg, Erlangen und Fürth
17. April 2004**

Fachhochschule Heilbronn, Standort Künzelsau - Studiengang Sportmanagement
Prof. Dr. Alfons Madeja

Interessieren Sie sich für die WM 2006 in Deutschland?

Fragen zum Sport-/Fußballinteresse

Befragte

Gesamt

Ø Notenskala (1-5)

WM-Interessierte

WM-Neutrale

WM-Uninteressierte

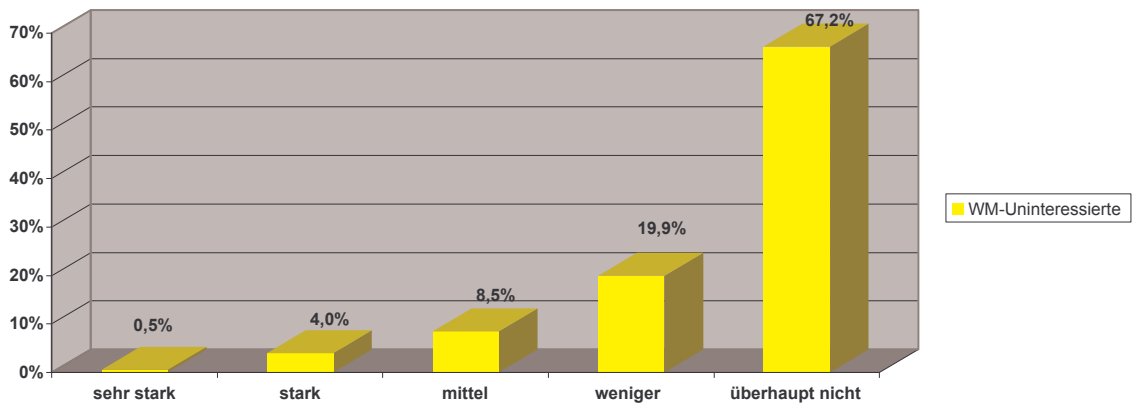
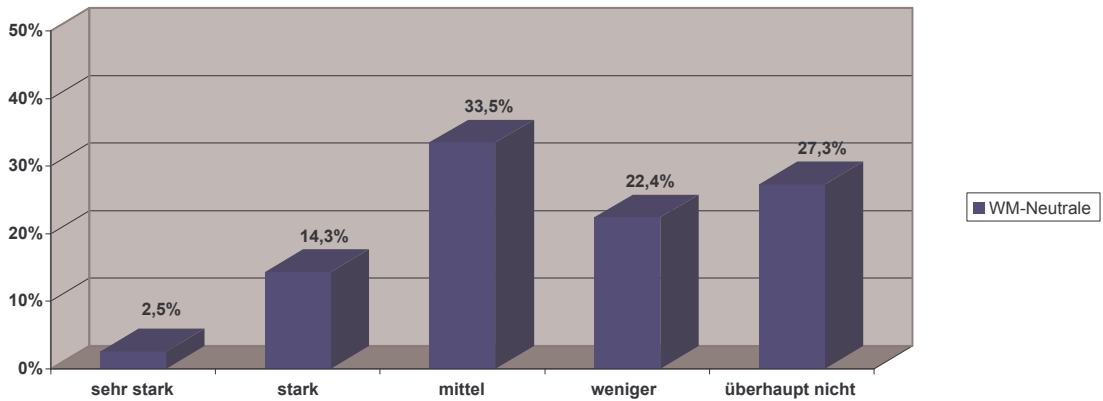
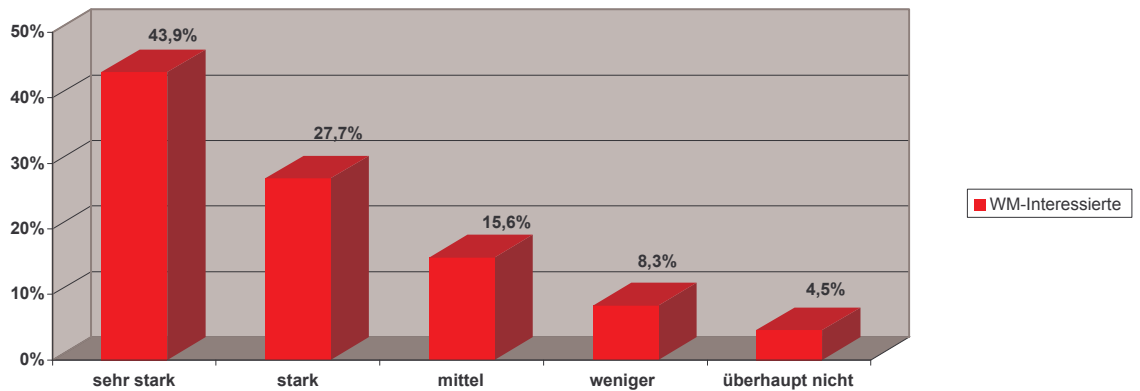
Interessieren Sie sich für Fußball?

2,02

3,58

4,49

Interessieren Sie sich für Fußball?



* Prozent der abgegebenen Stimmen

Auswertung der Einwohnerbefragung zur WM 2006
in der Region Nürnberg, Erlangen und Fürth
17. April 2004

Fachhochschule Heilbronn, Standort Künzelsau - Studiengang Sportmanagement
Prof. Dr. Alfons Madeja

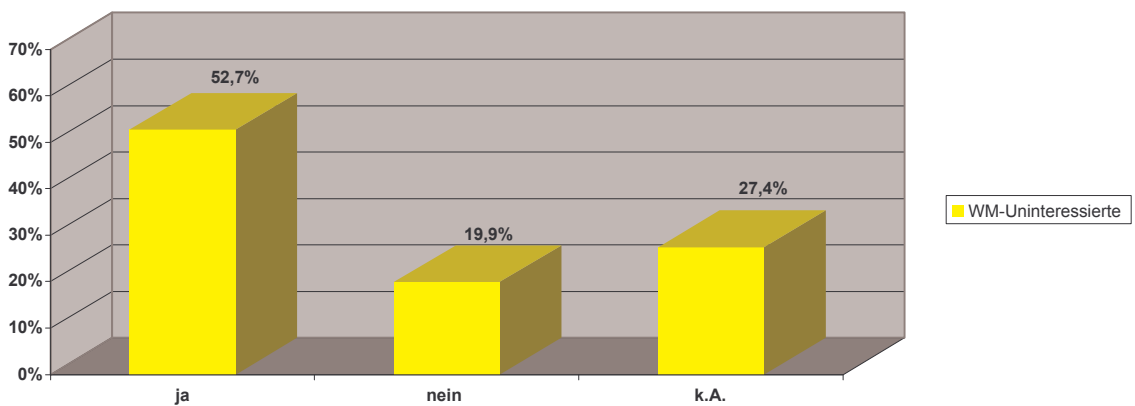
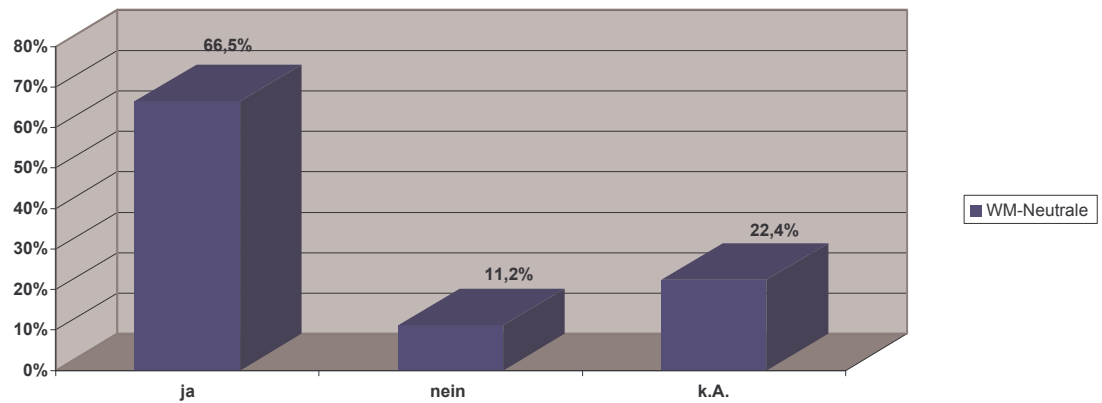
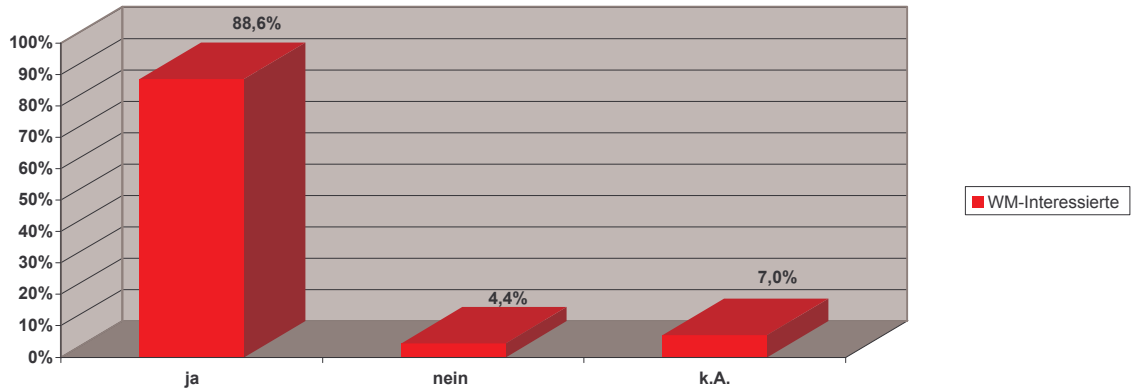
Interessieren Sie sich für die WM 2006 in Deutschland?

Fragen zur WM-Stimmung

Befragte

Gesamt

Sind Sie für die WM 2006 in Nürnberg?



* Prozent der abgegebenen Stimmen

**Auswertung der Einwohnerbefragung zur WM 2006
in der Region Nürnberg, Erlangen und Fürth
17. April 2004**

Fachhochschule Heilbronn, Standort Künzelsau - Studiengang Sportmanagemen
Prof. Dr. Alfons Madeja

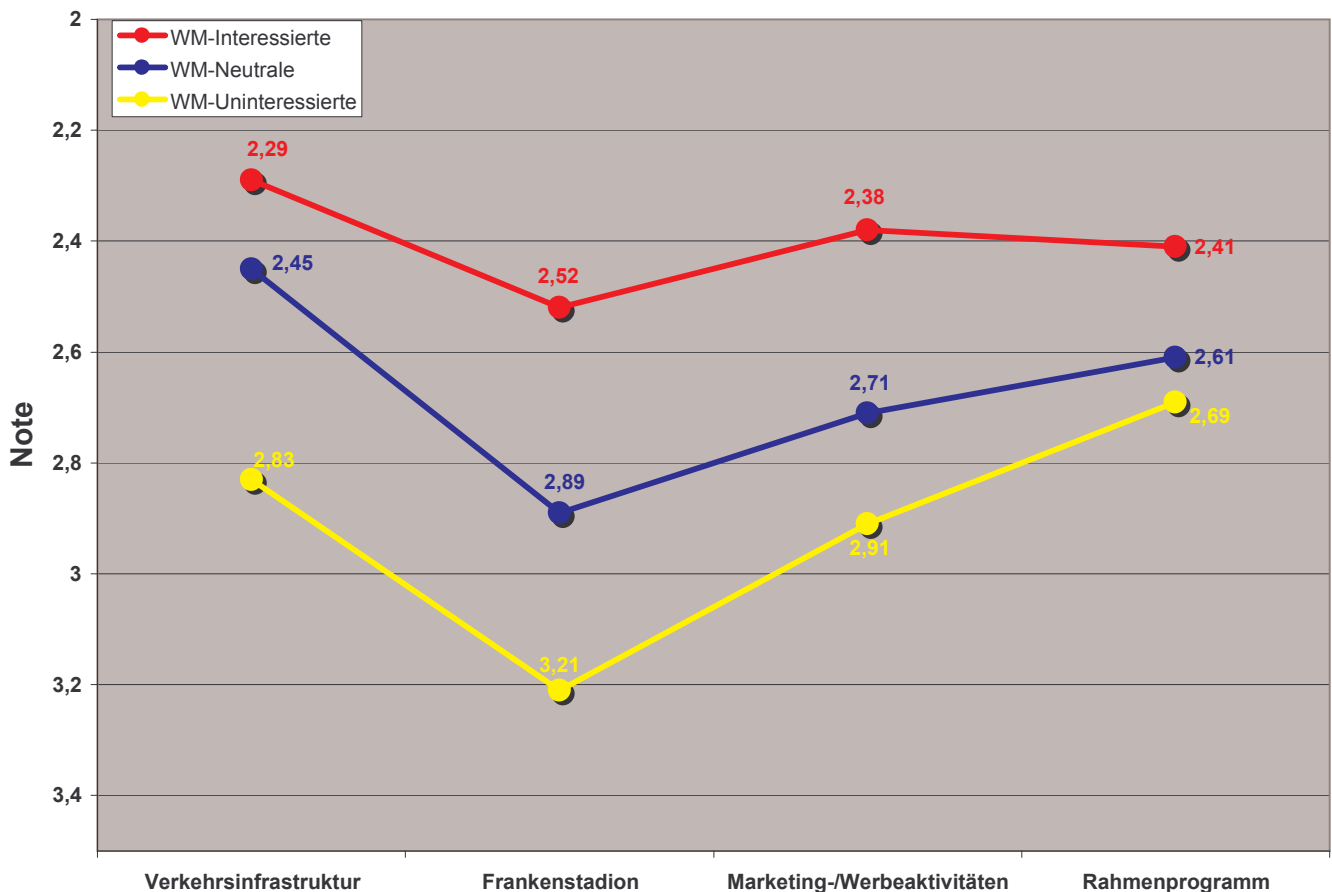
Interessieren Sie sich für die WM 2006 in Deutschland?

Fragen zu Ausgaben im Zusammenhang mit der WM 2006 in Nürnberg

Befragte	Ø Notenskala (1-5)		
	WM-Interessierte	WM-Neutrale	WM-Uninteressierte
Wie bewerten Sie zusätzliche Ausgaben im Zusammenhang mit der WM 2006 in Nürnberg...			
...hinsichtlich der Verkehrsinfrastruktur?	2,29	2,45	2,83
...hinsichtlich des Frankenstadions?	2,52	2,89	3,21
...hinsichtlich der Marketing-/Werbeaktivitäten?	2,38	2,71	2,91
...hinsichtlich des Rahmenprogramms?	2,41	2,61	2,69

Wie bewerten Sie zusätzliche Ausgaben im Zusammenhang mit der WM 2006 in Nürnberg?

Vergleichende Mittelwertsbetrachtung



**Auswertung der Einwohnerbefragung zur WM 2006
in der Region Nürnberg, Erlangen und Fürth
17. April 2004**

Fachhochschule Heilbronn, Standort Künzelsau - Studiengang Sportmanagemen
Prof. Dr. Alfons Madeja

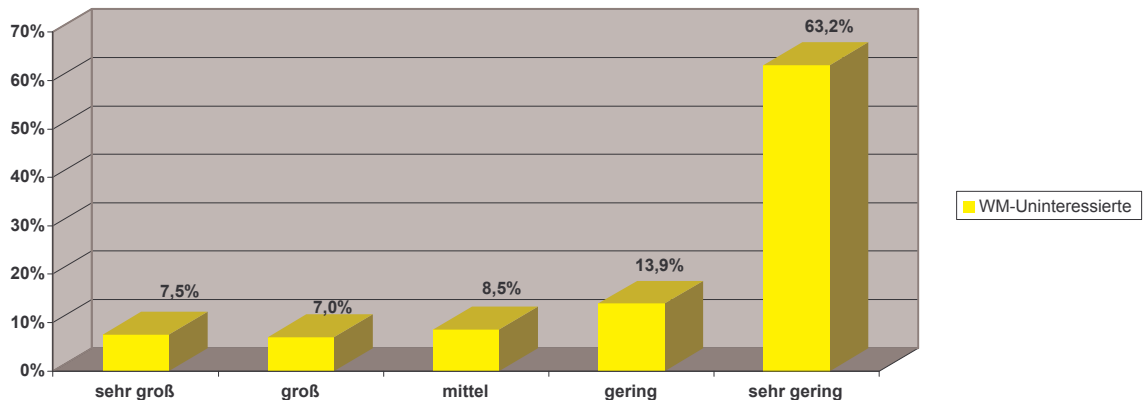
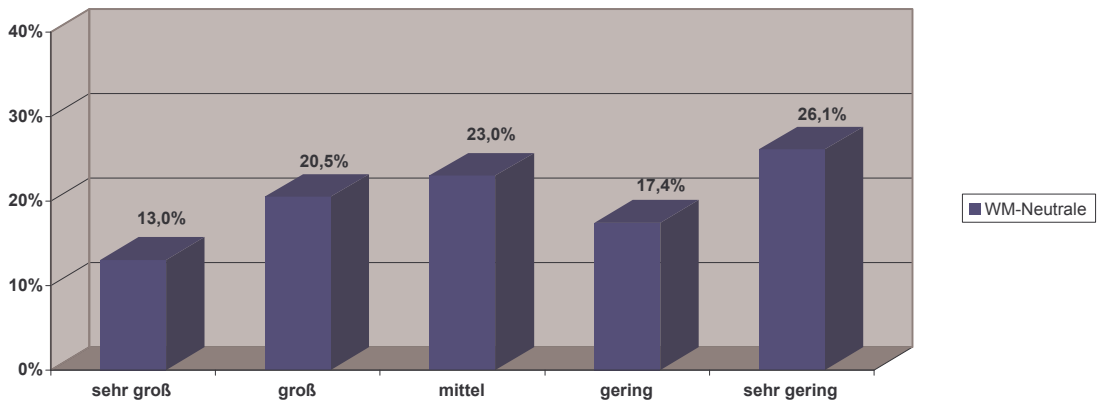
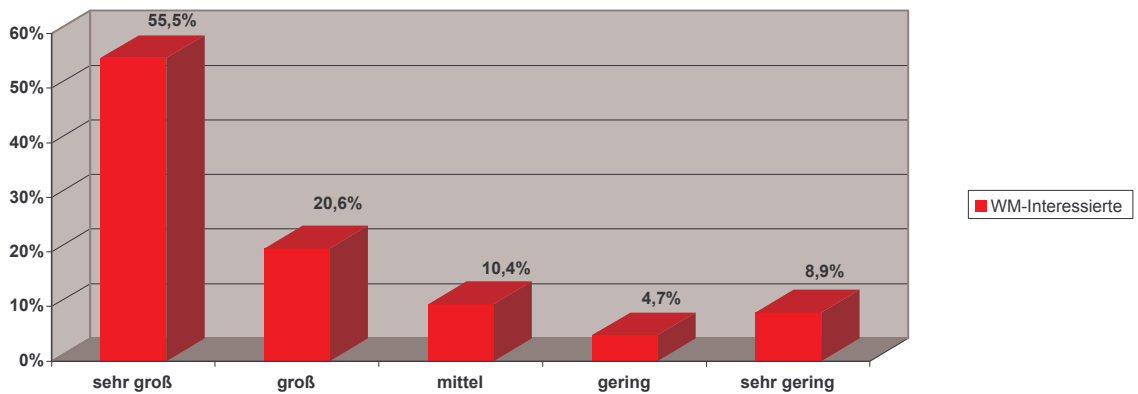
Interessieren Sie sich für die WM 2006 in Deutschland?

Fragen zum Interesse an der WM 2006 in Nürnberg

Befragte	Gesamt
-----------------	---------------

	Ø Notenskala (1-5)		
	WM-Interessierte	WM-Neutrale	WM-Uninteressierte
Wie groß ist Ihr Interesse, ein WM-Spiel in Nürnberg zu besuchen?	1,91	3,23	4,18

Wie groß ist Ihr Interesse, ein WM-Spiel in Nürnberg zu besuchen?



* Prozent der abgegebenen Stimmen

**Auswertung der Einwohnerbefragung zur WM 2006
in der Region Nürnberg, Erlangen und Fürth
17. April 2004**

Fachhochschule Heilbronn, Standort Künzelsau - Studiengang Sportmanagement
Prof. Dr. Alfons Madeja

Interessieren Sie sich für die WM 2006 in Deutschland?

Fragen zum Interesse an der WM 2006 in Nürnberg

Befragte

Gesamt

Ø Notenskala (1-5)

WM-Interessierte

WM-Neutrale

WM-Uninteressierte

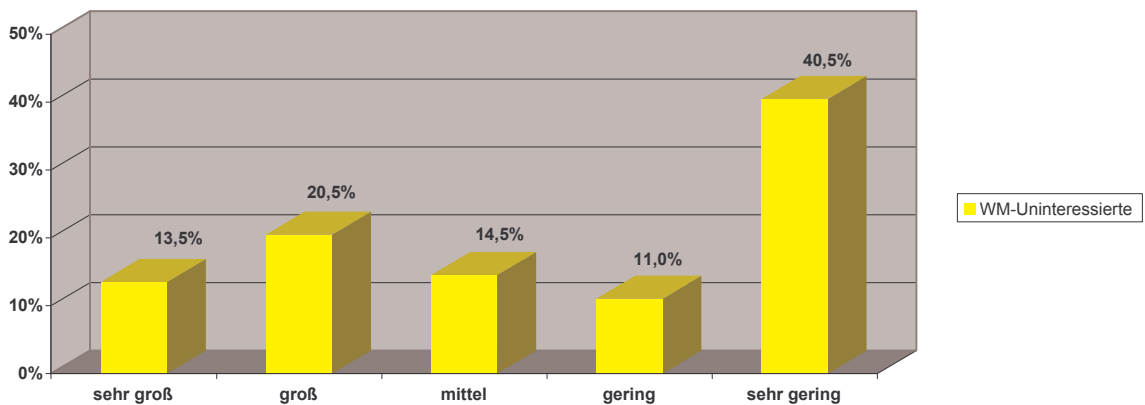
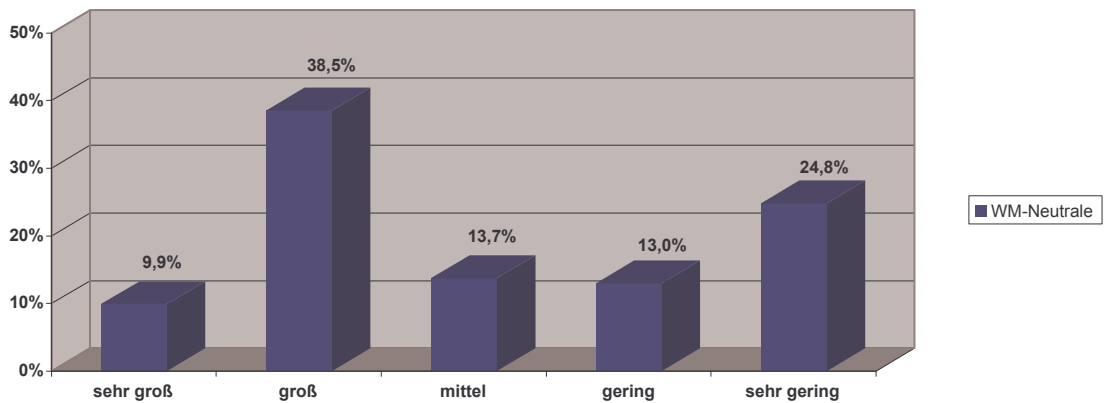
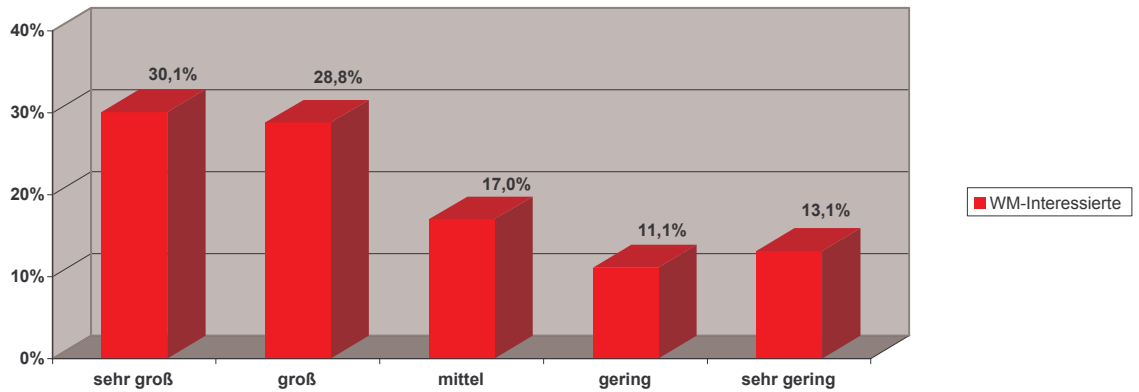
Hätten Sie auch ohne Eintrittskarte Interesse, ein entsprechendes Rahmenprogramm während der WM in Nürnberg zu besuchen?

2,48

3,04

3,45

Hätten Sie auch ohne Eintrittskarte Interesse, ein entsprechendes Rahmenprogramm während der WM in Nürnberg zu besuchen?



* Prozent der abgegebenen Stimmen

**Auswertung der Einwohnerbefragung zur WM 2006
in der Region Nürnberg, Erlangen und Fürth
17. April 2004**

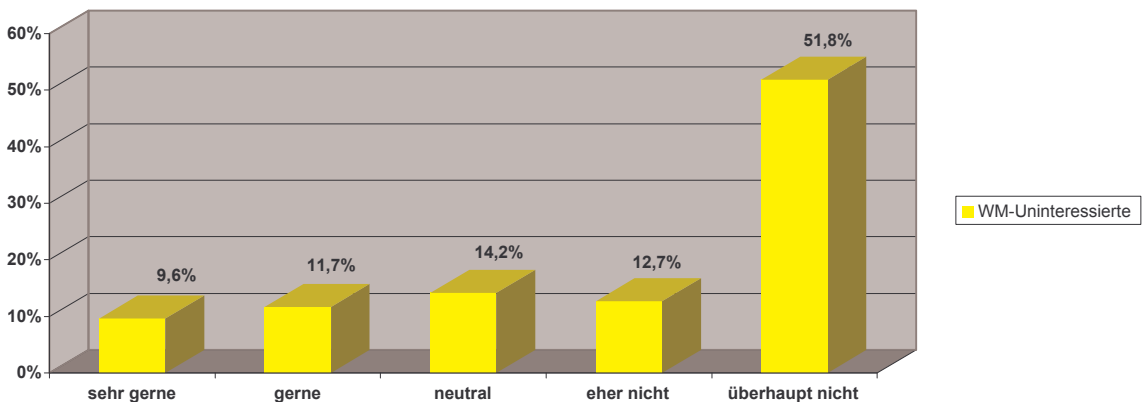
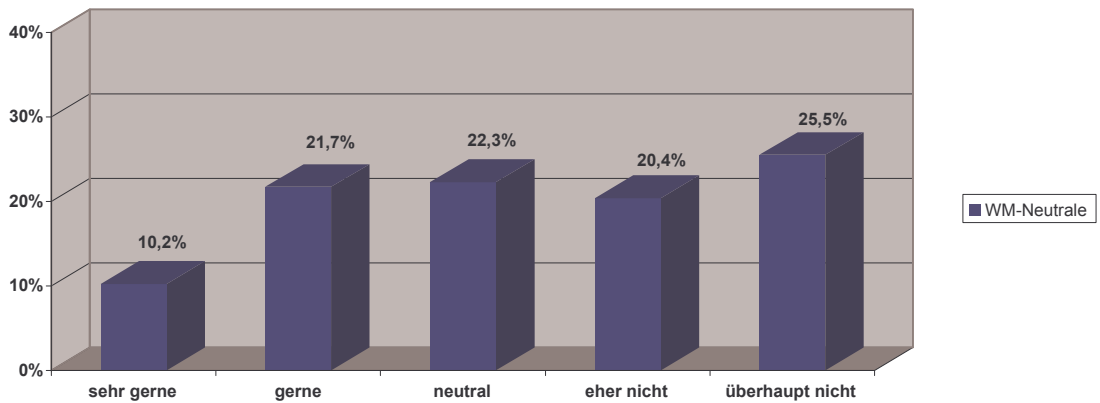
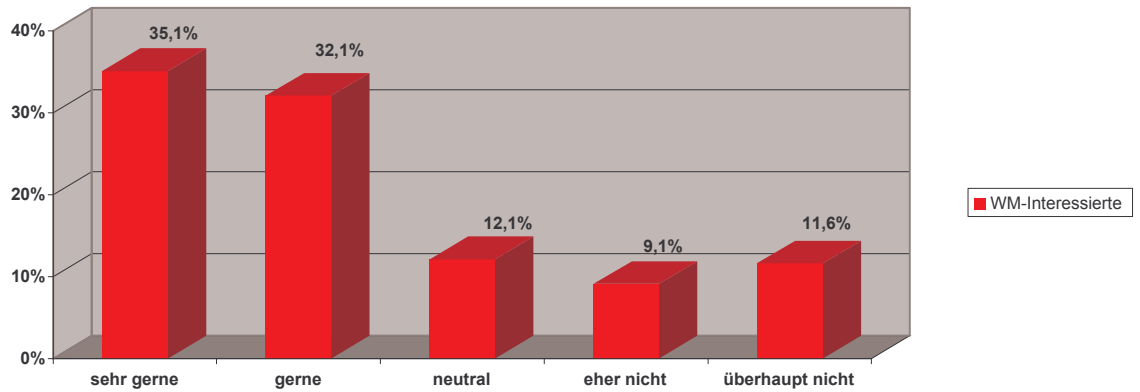
Fachhochschule Heilbronn, Standort Künzelsau - Studiengang Sportmanagement
Prof. Dr. Alfons Madeja

Interessieren Sie sich für die WM 2006 in Deutschland?

Fragen zum Interesse an der WM 2006 in Nürnberg

Befragte	Ø Notenskala (1-5)		
	WM-Interessierte	WM-Neutrale	WM-Uninteressierte
Würden Sie auch nach Beendigung der Spiele im Frankenstadion (Achtelfinale) weiterhin WM-Events in Nürnberg besuchen?	2,30	3,29	3,85

Würden Sie auch nach Beendigung der Spiele im Frankenstadion (Achtelfinale) weiterhin WM-Events in Nürnberg besuchen?



* Prozent der abgegebenen Stimmen

**Auswertung der Einwohnerbefragung zur WM 2006
in der Region Nürnberg, Erlangen und Fürth
17. April 2004**

Fachhochschule Heilbronn, Standort Künzelsau - Studiengang Sportmanagement
Prof. Dr. Alfons Madeja

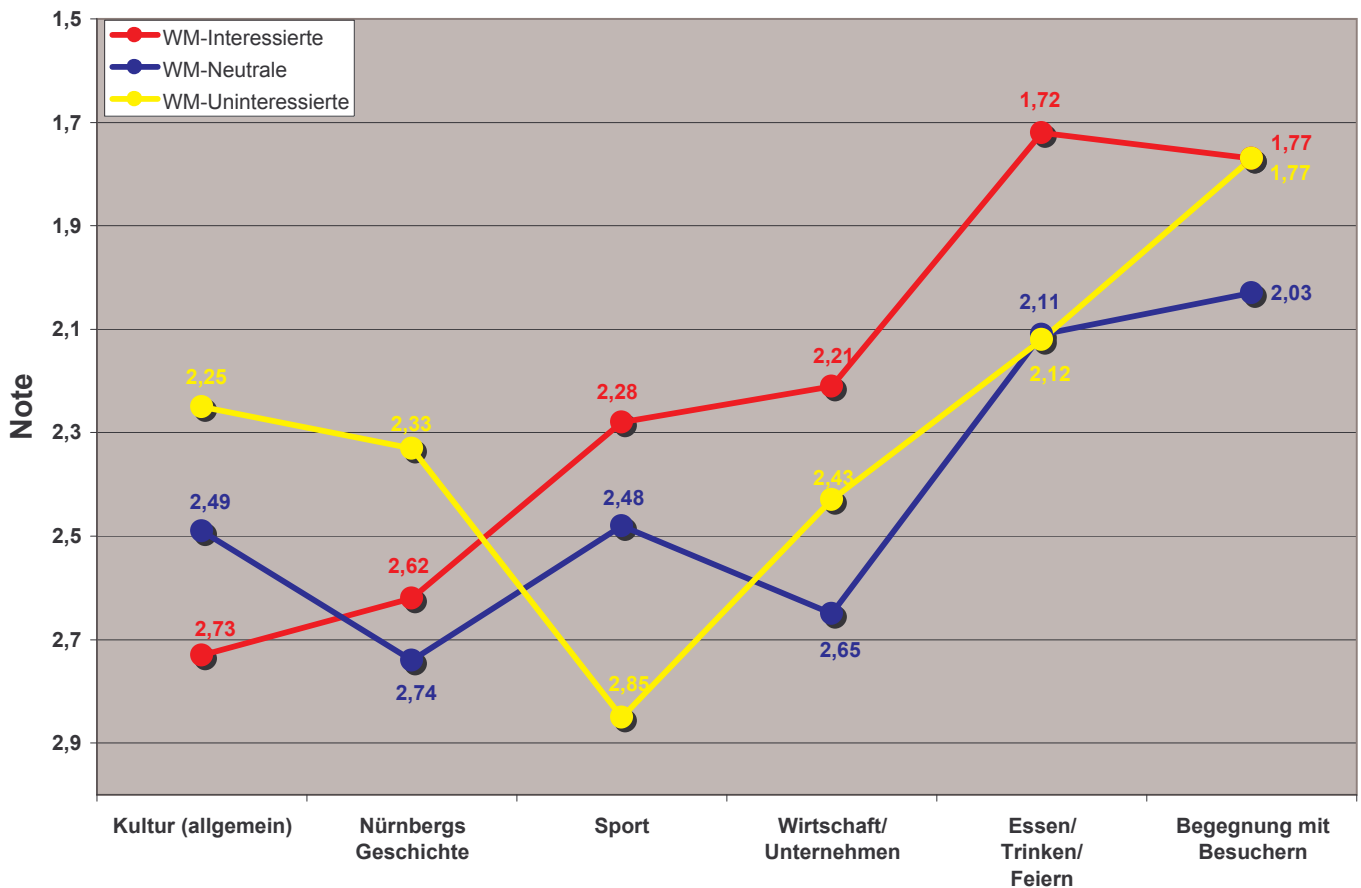
Interessieren Sie sich für die WM 2006 in Deutschland?

Fragen zum Rahmenprogramm

Befragte	Gesamt		
	Ø Notenskala (1-5)		
Aus welchen Bereichen und wie intensiv sollten während der WM 2006 in Nürnberg Angebote aus Sicht der Stadt gemacht werden?	WM-Interessierte	WM-Neutrale	WM-Uninteressierte
Kultur (allgemein)?	2,73	2,49	2,25
Nürnbergers Geschichte?	2,62	2,74	2,33
Sport?	2,28	2,48	2,85
Darstellung Wirtschaft/Unternehmen?	2,21	2,65	2,43
Essen/Trinken/Feiern?	1,72	2,11	2,12
Begegnung mit Besuchern aus aller Welt?	1,77	2,03	1,77

Aus welchen Bereichen und wie intensiv sollten während der WM 2006 in Nürnberg Angebote aus Sicht der Stadt gemacht werden?

Vergleichende Mittelwertsbetrachtung



**Auswertung der Einwohnerbefragung zur WM 2006
in der Region Nürnberg, Erlangen und Fürth
17. April 2004**

Fachhochschule Heilbronn, Standort Künzelsau - Studiengang Sportmanagemen
Prof. Dr. Alfons Madeja

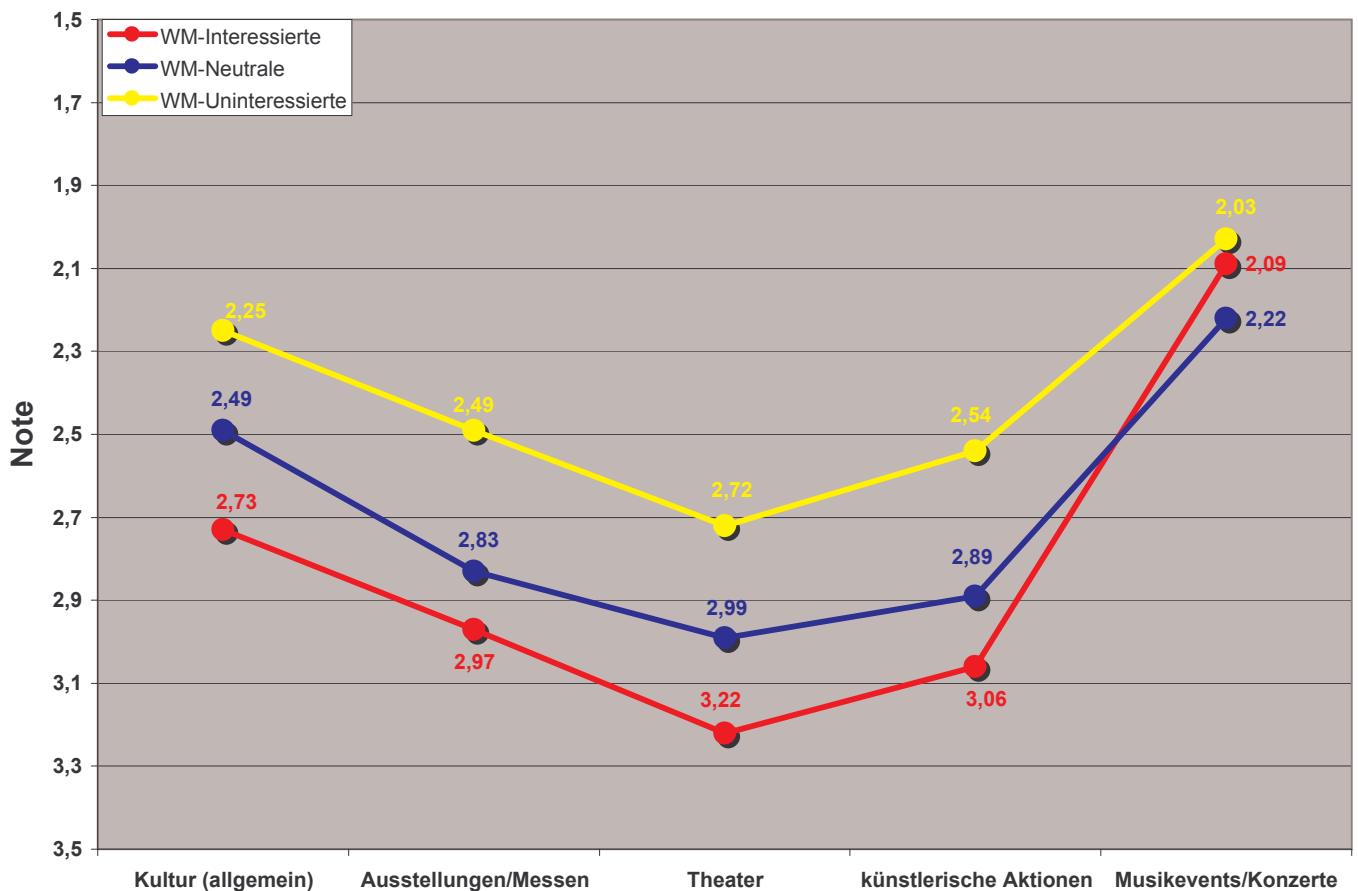
Interessieren Sie sich für die WM 2006 in Deutschland?

Fragen zum Rahmenprogramm

Befragte	Gesamt		
	Ø Notenskala (1-5)		
Aus welchen Bereichen und wie intensiv sollten während der WM 2006 in Nürnberg Angebote aus Sicht der Stadt gemacht werden?	WM-Interessierte	WM-Neutrale	WM-Uninteressierte
Kultur (allgemein)?	2,73	2,49	2,25
Ausstellungen/Messen?	2,97	2,83	2,49
Theater?	3,22	2,99	2,72
künstlerische Aktionen?	3,06	2,89	2,54
Musikevents/Konzerte?	2,09	2,22	2,03

Aus welchen Bereichen und wie intensiv sollten während der WM 2006 in Nürnberg Angebote aus Sicht der Stadt gemacht werden?

Vergleichende Mittelwertsbetrachtung



Auswertung der Einwohnerbefragung zur WM 2006
in der Region Nürnberg, Erlangen und Fürth
17. April 2004

Fachhochschule Heilbronn, Standort Künzelsau - Studiengang Sportmanagement
Prof. Dr. Alfons Madeja

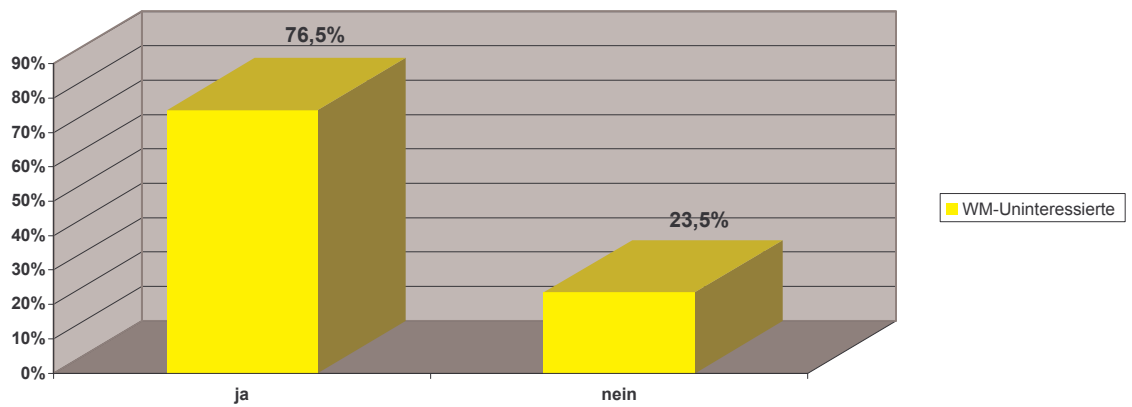
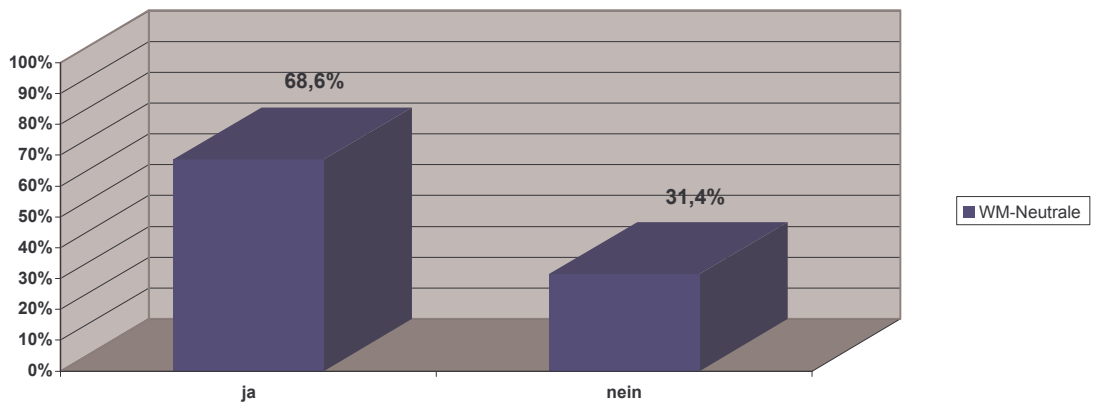
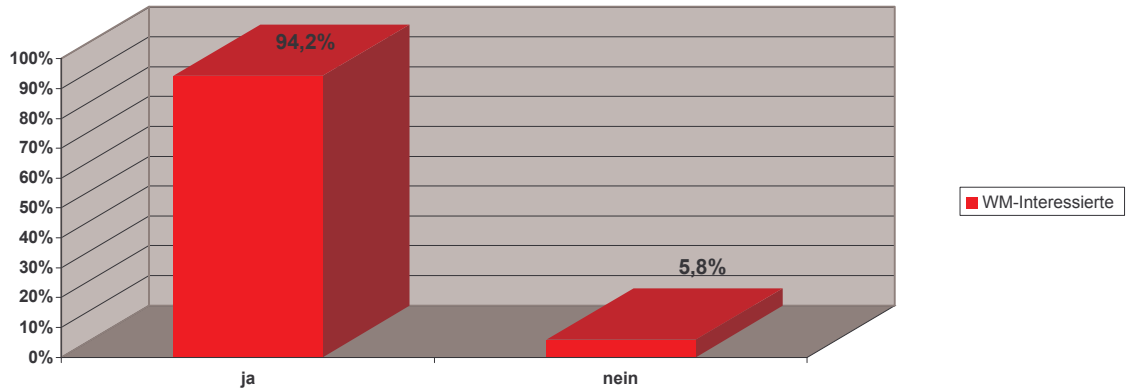
Interessieren Sie sich für die WM 2006 in Deutschland?

Fragen zu möglichen Förderern der WM 2006 in Nürnberg

Befragte

Gesamt

Sollten sich Unternehmen als Förderer der WM 2006 speziell in Nürnberg betätigen?



* Prozent der abgegebenen Stimmen