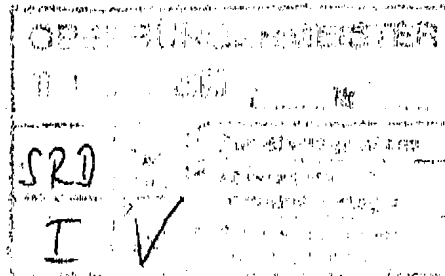


FRAKTION DER CHRISTLICH-SOZIALEN UNION
IM STADTRAT ZU NÜRNBERG



CSU-Stadtratsfraktion Rathausplatz 2 90403 Nürnberg

Herrn Oberbürgermeister
Dr. Ulrich Maly
Rathausplatz 2
90403 Nürnberg



Wolff'scher Bau des Rathauses
Zimmer 58

Rathausplatz 2, 90403 Nürnberg

Telefon: 09 11 / 231 - 2907

Telefax: 09 11 / 231 - 4051

Mail: csu@stadt.nuernberg.de

www.csu-stadtratsfraktion.nuernberg.de

mm / 29.11.05

Bloß

Kfz-Zulassung im Bürgeramt Süd

Sehr geehrter Herr Oberbürgermeister,

für die CSU-Stadtratsfraktion stelle ich zur Behandlung im zuständigen Ausschuss folgenden

Antrag:

Die Stadt verzichtet auf den geplanten Anbau für das Bürgeramt Süd. Die Verwaltung wird beauftragt, Alternativlösungen vorzulegen, welche das gesamte Bürgeramt Süd einbezieht.

Begründung:

Die Verhältnisse beim Parken in der Hans-Traut-Straße sind auch ohne Anbau nicht länger hinnehmbar. Deshalb sollte durch eine Auslagerung der Kfz-Zulassung die Situation entspannt werden. Ein Anbau würde die Situation noch unakzeptabel verschärfen.

Mit freundlichen Grüßen

Michael Frieser
Fraktionsvorsitzender