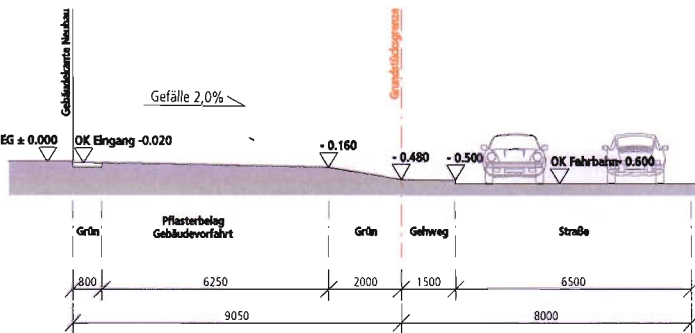


Schnitt I - I



Schnitt II - II

Außenanlagen /Abstandsflächen p210c

215.01 DBM

DIBAG Industriebau AG
Lilienthalallee 25, D-80939 München, Tel. +49 (0) 89 / 3 24 70 - 0

±0.000 = xxx.xxx m ü. NN

○ Konzept ● Planungsgrundlage ○ Ausführung

Freigabe AG Freigabe TRP ... - GP - cd -03.12.2007

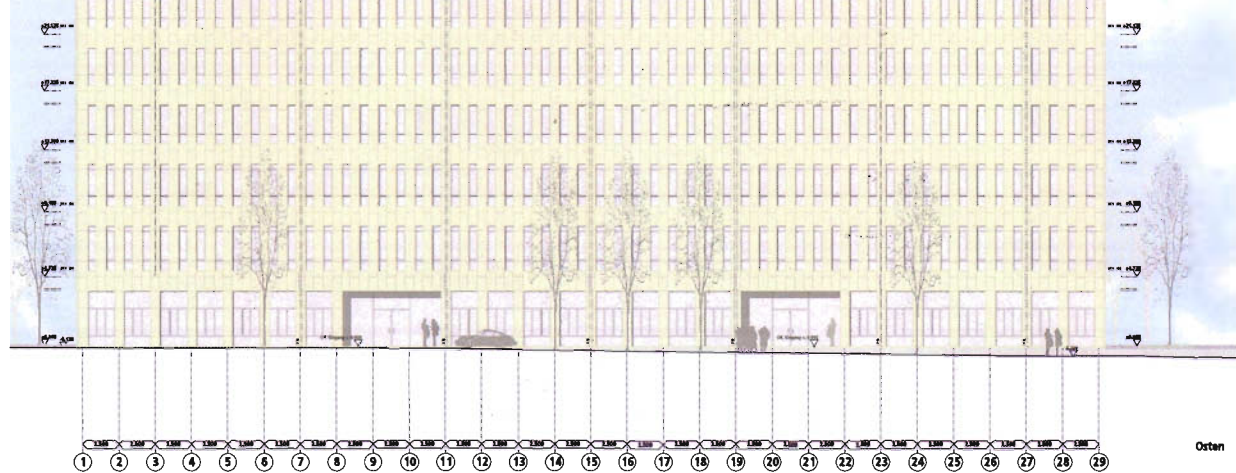


**Projektentwurf
VI / V – geschossiges
Büro- und Dienstleistungsgebäude**



Hilfsweg
Omergaspar 16
90478 Nürnberg
www.reindl-team.de
Fax 091142458-28
Fax 091142458-0

Team
Reindl & Partner
Architekten
und Ingenieure



Projektentwurf VI / V – geschossiges Büro- und Dienstleistungsgebäude

Grundlage: AS_033 *V2*

Ansichten

p400f

215.01 DBM

DIBAG Industriebau AG
Lilienthalallee 25, D-80939 München, Tel. +49 (0) 89 / 3 24 70 - 0

±0.000 = xxx.xxx m ü. NN

○ Konzept ● Planungsgrundlage ○ Ausführung

Freigabe AG - Freigabe TRP - GP - al - 29.10.2007

Um 10m ohne malstab

Hilfstr.
Cromergasse 16
90478 Nürnberg
www.reindl-team.de
Fax 091142458-26
Fon 091142458-0

Team
Reindl & Partner
Architekten
und Ingenieure