

# Verkehrsplanungsamt Nürnberg Generalverkehrsplanung

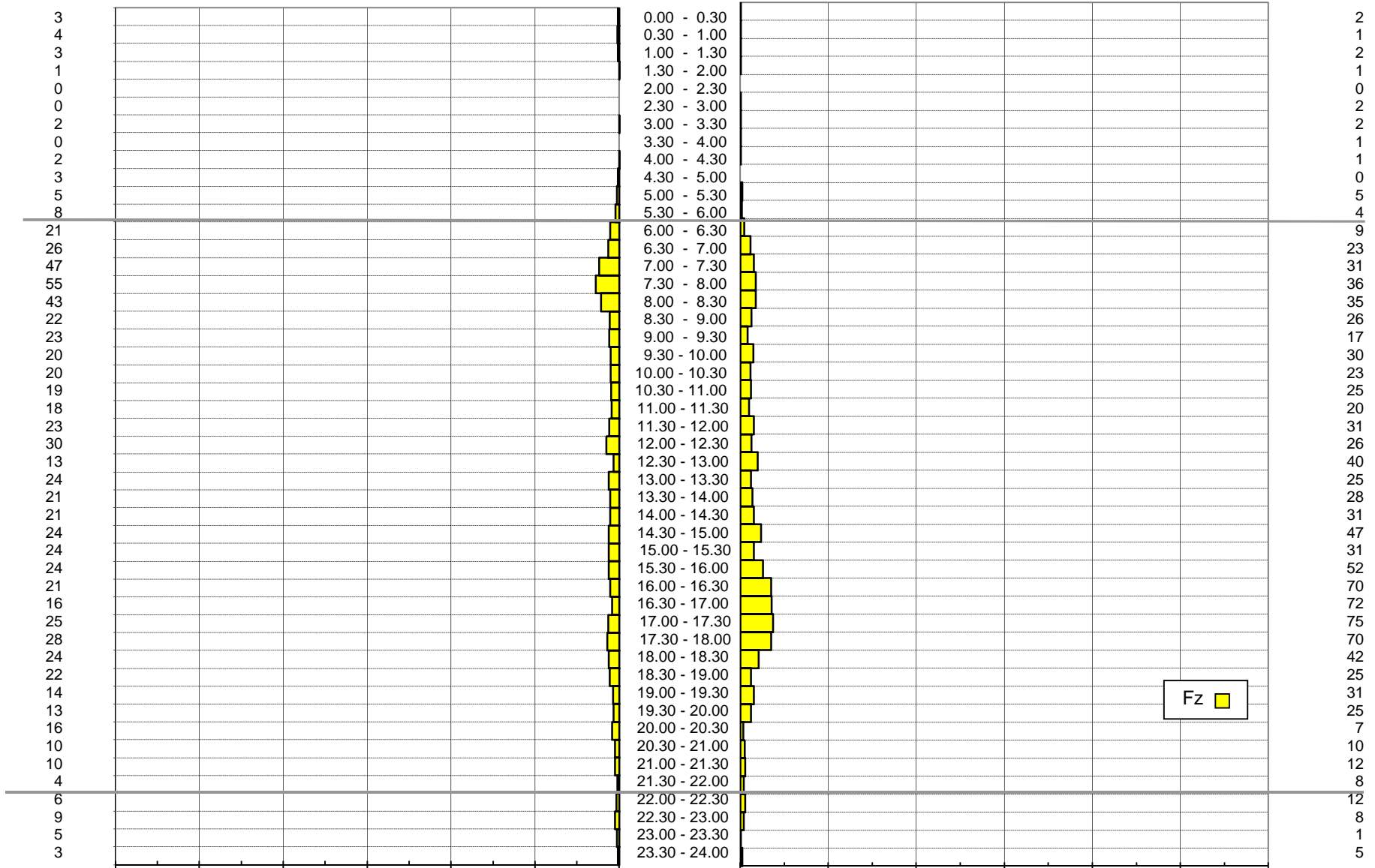
Automatische Verkehrszählung (Fz/24h) vom Mittwoch 02.07.2008

Ifd. Nr: 42

Richtung Adolf-Braun-Str.

Querschnitt: Muggenhofer Straße 195 (westl. Adolf-Braun-Str.)

Richtung Fürther Str.



**775**  
721  
7,0%

**1855** Fz/24h  
1754 Fz/16h  
5,4% Nachtanteil

**1080**  
1033  
4,4%