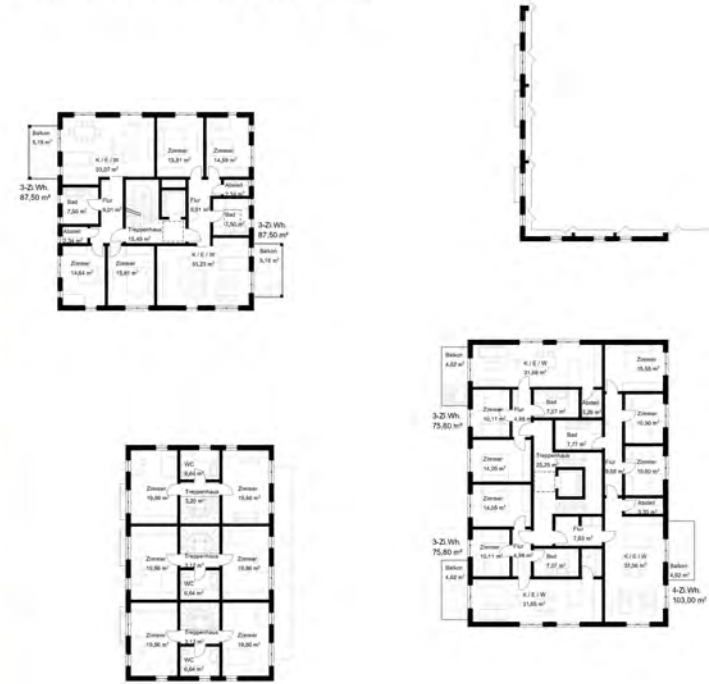




Quartiersausschnitt EG 1:200



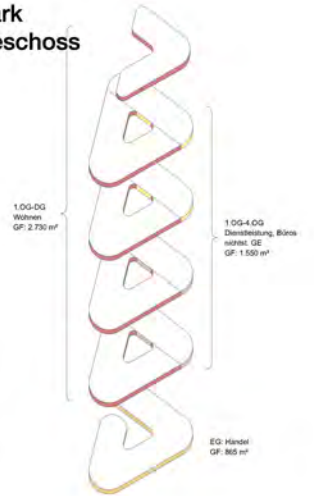
Quartiersausschnitt 1.OG 1:200



Dachgeschoss Reihenhaus



Landmark
 Regelgeschoss
 1:200



Schnitt A 1:500



Schnitt B 1:500



Schnitt C 1:500





Blick aus umlaufendem Park



Quartierszentrum mit Baumgruppen



Landmark an der Vorjurastraße



Ansicht Ost 1 1:200



Ansicht Nord 1:200



Ansicht West 1 1:200



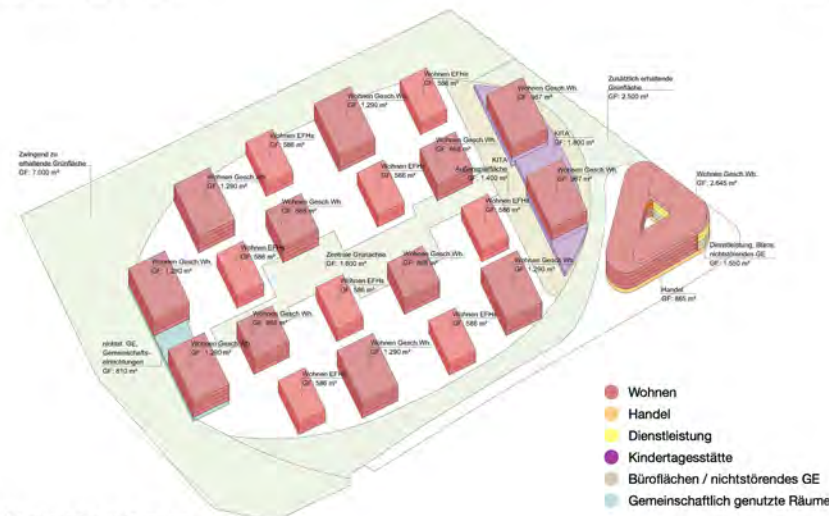
Ansicht Süd 1:200



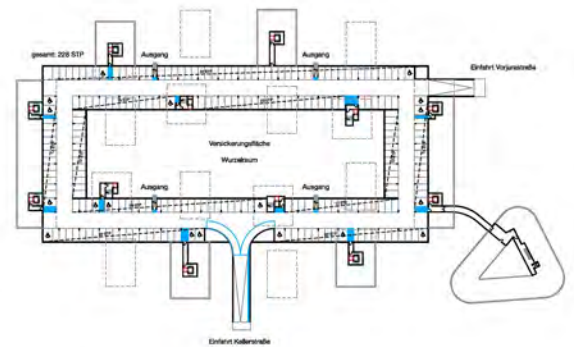
Ansicht Ost 2 1:200



Ansicht West 2 1:200

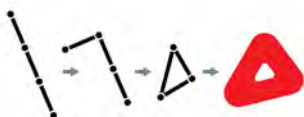


Nutzungsstrukturplan



Grundriss Tiefgarage

Identitätsstiftung entlang der Vorjurastraße



- 1 Ein kompakter, **identitätsstiftender Baukörper** anstatt einer ortsuntypischen Blockrandbebauung
- 2 **Optimale Ausnutzung** des separierten Baufeldes im Kreuzungsbereich der Straßen (z.B. als separater Bauabschnitt)
- 3 Attraktive und herausgestellte **Adressbildung** für Handel und Gewerbe

Konzept zum Schallschutz ohne Blockrandbebauung



- 1 Der bestehende Wall wird als **Schallpuffer** eingesetzt
- 2 **Zurücktreten** der Wohngebäude von der Vorjurastraße
- 3 **Vermeidung von Schallreflektion** auf die Nachbarschaft durch Verzicht auf eine ohnehin ortsuntypische Blockrandbebauung
- 4 Der Gewerbeanteil ist im **Solitär** zur Vorjurastraße hin orientiert