



VAG · 90338 Nürnberg

Stadt Nürnberg
Verkehrsplanungsamt
Lorenzer Straße 30
90402 Nürnberg

VAG Verkehrs-Aktiengesellschaft
Südliche Fürther Straße 5
90429 Nürnberg
Postanschrift: VAG · 90338 Nürnberg
Telefon: 0911 283-0
Telefax: 0911 283-4800

Frederik Nöth
Referent Technik & Innovation
VT-TI
Telefon: 0911 283-4506
Telefax: 0911 283-4641
frederik.noeth@vag.de

Nürnberg, 25. Oktober 2019

Weiterer Ausbau von VAG_Rad
hier: Antrag der CSU Stadtratsfraktion vom 13.08.2019
Antrag der SPD Stadtratsfraktion vom 13.09.2019

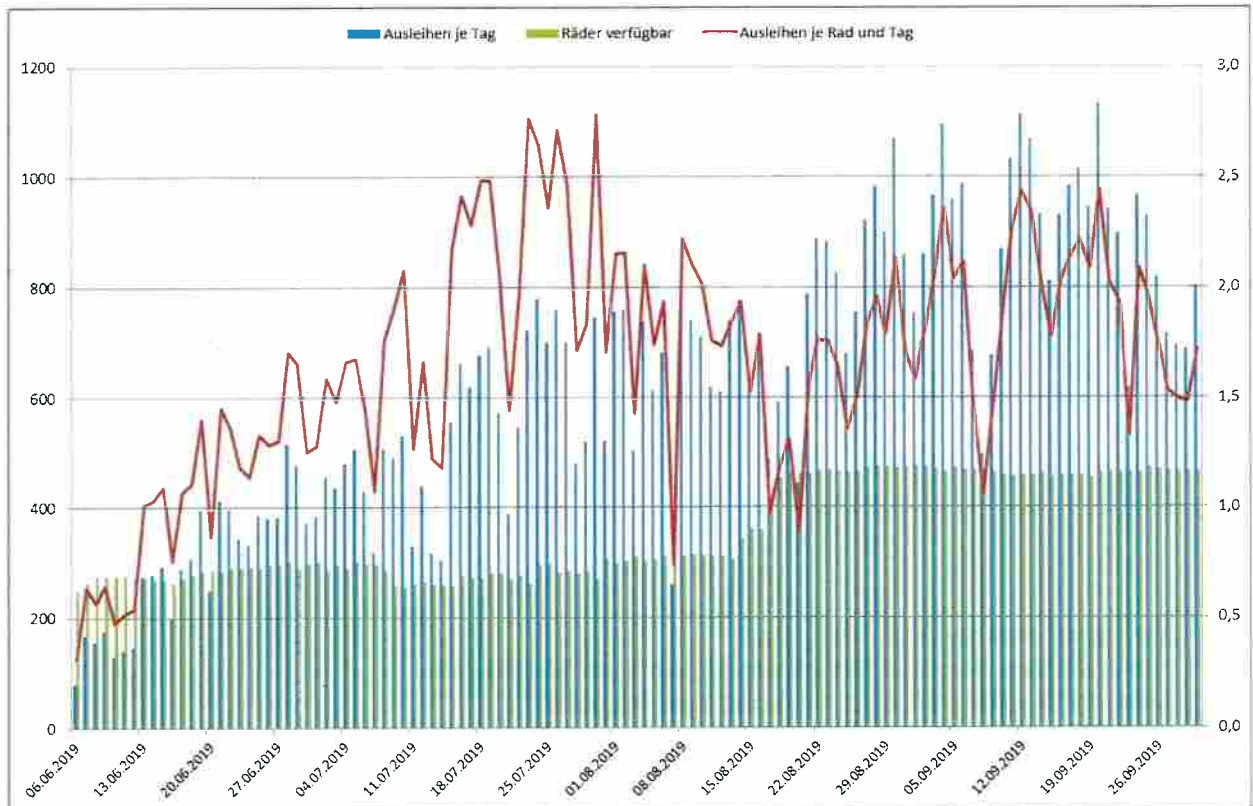
Sehr geehrte Damen und Herren,

bezugnehmend auf den Antrag der CSU vom 13. August 2019 zum aktuellen Stand der Nutzung des VAG_Rades und zur Ausweitung der Flexzone der VAG_Räder sowie zum Antrag der SPD vom 13.09.2019 zu Lastenfahrrädern nehmen wir wie folgt Stellung:

Stand der Nutzung

Mit Stand Ende September 2019 hatten sich 14.000 Kunden registriert. Davon haben im September 3.500 Nutzer mindestens einmal ein VAG_Rad ausgeliehen. Insgesamt war die Entwicklung seit dem Start am 06.06.2019 durchweg positiv mit stetig steigenden Ausleihzahlen bis Ende September. Durchschnittlich registrierten sich in den ersten Betriebsmonaten je Tag 120 neue Kunden. Rund 46% der Fahrten erfolgen durch VGN-Abonnenten; Stammkunden nutzen das VAG_Rad täglich. In den ersten vier Monaten ergab sich insgesamt folgende Nutzung:

Monat	Ausleihen	Verfügbare Fahrräder (gemittelt)	Ausleihen je Rad und Tag (effektiv)
6	7.316	226	1,30
7	16.545	279	1,92
8	22.323	386	1,87
9	26.372	464	1,89



Im Oktober sinken die Zahlen nun erwartungsgemäß etwas ab; bis einschließlich 22. Oktober wurden dennoch bereits über 16.600 Fahrten und damit bereits mehr als im Juli unternommen.

Ausbau VAG Rad im Jahr 2020

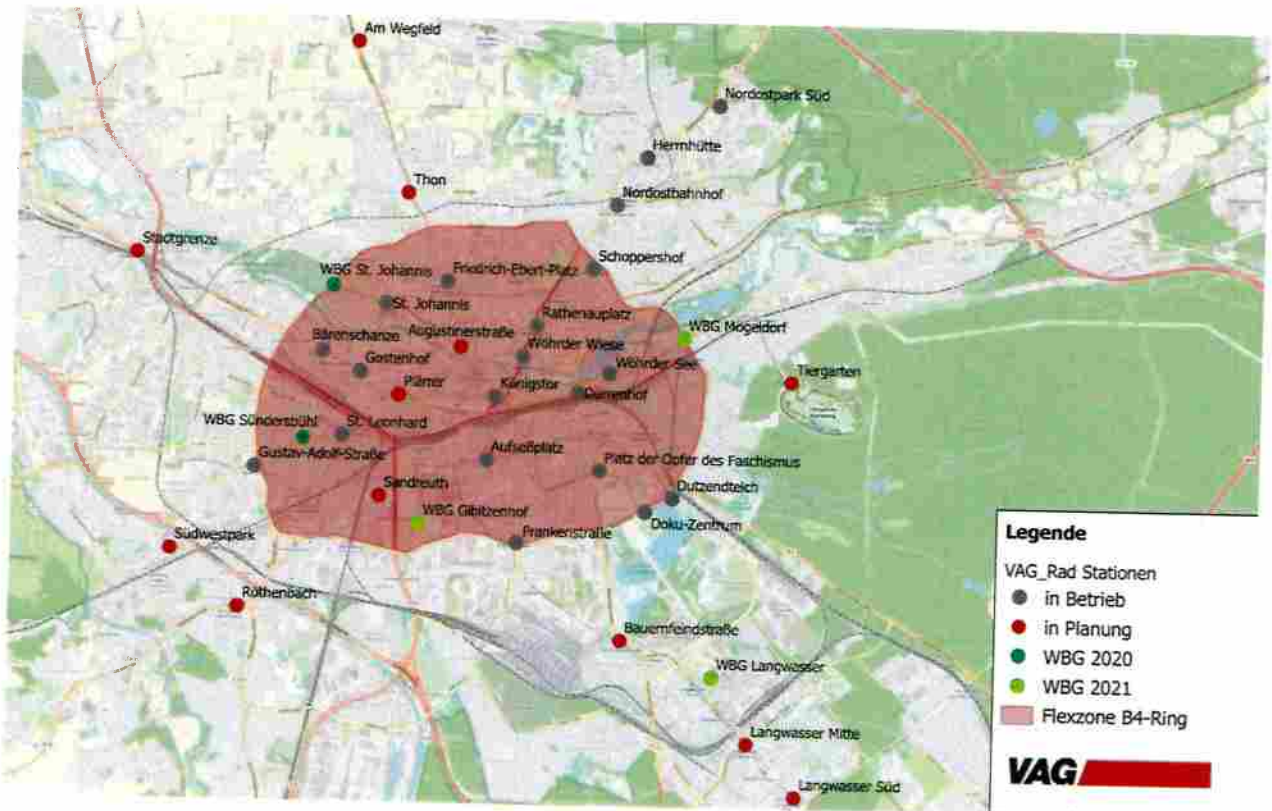
Für das Jahr 2020 sind mehrere Maßnahmen zum Ausbau von VAG_Rad in Vorbereitung, die bereits im Vorfeld geplant und in der europaweiten Ausschreibung berücksichtigt wurden. Diese sind insbesondere:

- Erweiterung Flexzone
Im Frühjahr 2020 wird die Flexzone auf die komplette Innenfläche des Rings B4R erweitert. Damit vergrößert sich die Gesamtfläche der Flexzone von 8,5 Quadratkilometern auf 22,7 Quadratkilometer und es werden zahlreiche weitere wichtige Punkte in der Innenstadt angebunden.
- Ergänzung Stationen
Zur Arrondierung der erweiterten Flexzone und Anbindung umliegender Stadtteilzentren sollen an den Zubringerachsen weitere 12 Stationen aufgebaut werden.
 - o Augustinerallee: Standort vor Zukunftsmuseum
 - o Ausgewählte Endhaltestellen und P&R-Parkplätze: Am Wegfeld, Thon, Röthenbach, Mögeldorf
 - o Südachse: Bauernfeindstraße, Langwasser Mitte und Langwasser Süd
 - o Westachse: Stadtgrenze
 - o Freizeitanlage: Tiergarten
 - o In Kooperation mit der wbg Nürnberg GmbH: Westfriedhof und Sündersbühl

Die konkrete Anzahl ist noch im Rahmen eines Instruktionsverfahrens abzustimmen. Aktuell laufen auch erste Gespräche mit Firmen in Nürnberg, um ggf. weitere Stationen zu realisieren.

Die Gesamtzahl der Stationen könnte sich dann auf mehr als 32 erhöhen.

- **Aufstockung Flotte VAG_Räder**
Zur Abdeckung des deutlich größeren Gebietes plant die VAG im Laufe des nächsten Jahres schrittweise 1.000 zusätzliche VAG_Räder zur Verfügung zu stellen. Im Frühjahr soll zum Start in die Fahrradsaison und zum Zeitpunkt der Ausweitung der Flexzone eine erste größere Charge von neuen VAG_Rädern „auf die Straßen“ gebracht werden.



Darüber hinaus sind 2020 weitere Maßnahmen geplant, um die Zusammenarbeit mit Nürnberger Firmen auszuweiten, u.a. aufgrund der FirmenAbo-Vereinbarung. Seitens des Marketings sind Kommunikationsmaßnahmen und attraktive Angebote zur Registrierung und Nutzung in der Vorbereitung.

Planungen VAG LastenRad

Die Erweiterung des FVS VAG_Rad um Lastenräder wurde von Anfang mitgedacht und eingeplant. Ein Testbetrieb an noch festzulegenden Stationen ist für den Sommer 2020 in Planung. Aufgrund der noch laufenden Arbeiten bei unserem Dienstleister zur Integration von Lasten Fahrrädern in das FVS, können wir derzeit noch keine genaueren Angaben machen. Nach aktuellem Stand werden zum Start leichtgängige Lastenräder ohne E-Motor eingeflottet. Diese sind aufgrund ihres Fahrverhaltens besser für Wenignutzer und „Lastenrad-ungeübtere“ Nutzer geeignet. Ebenso ist noch abzustimmen, an welchen Standorten Lastenräder angeboten werden können. Hier ist insbesondere zu klären, wo gemeinsam mit der Stadt Nürnberg ausreichend große Flächen für die sichere und geordnete Abstellung im öffentlichen Raum verfügbar gemacht werden können. Die Ausleihe wird allen registrierten Kunden und Kundinnen von VAG_Rad möglich sein und soll genauso einfach und komfortabel funktionieren.

Freundliche Grüße

VAG
Verkehrs-Aktiengesellschaft

i. V.



Hermann Klodner

i. A.



Frederik Nöth

