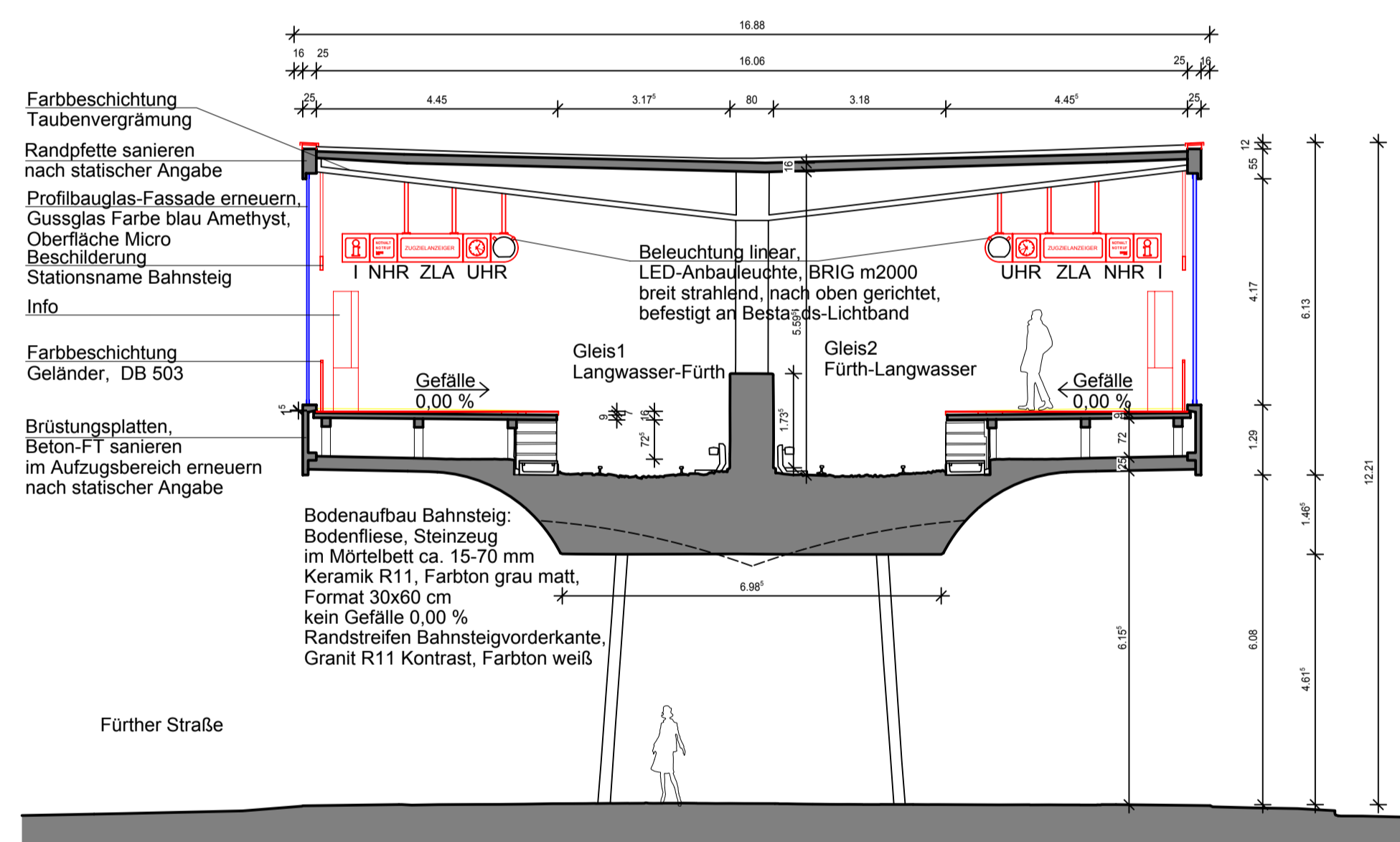
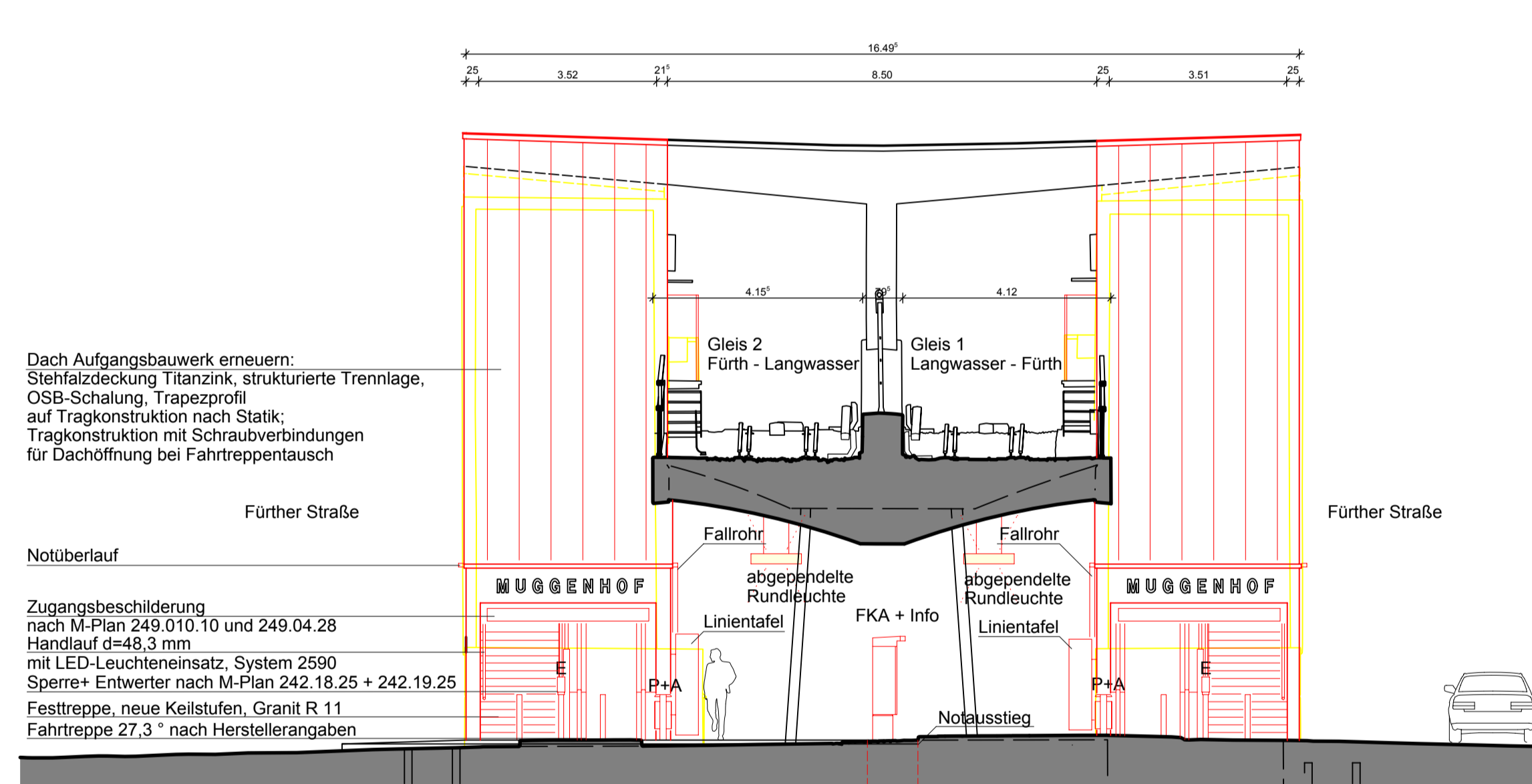


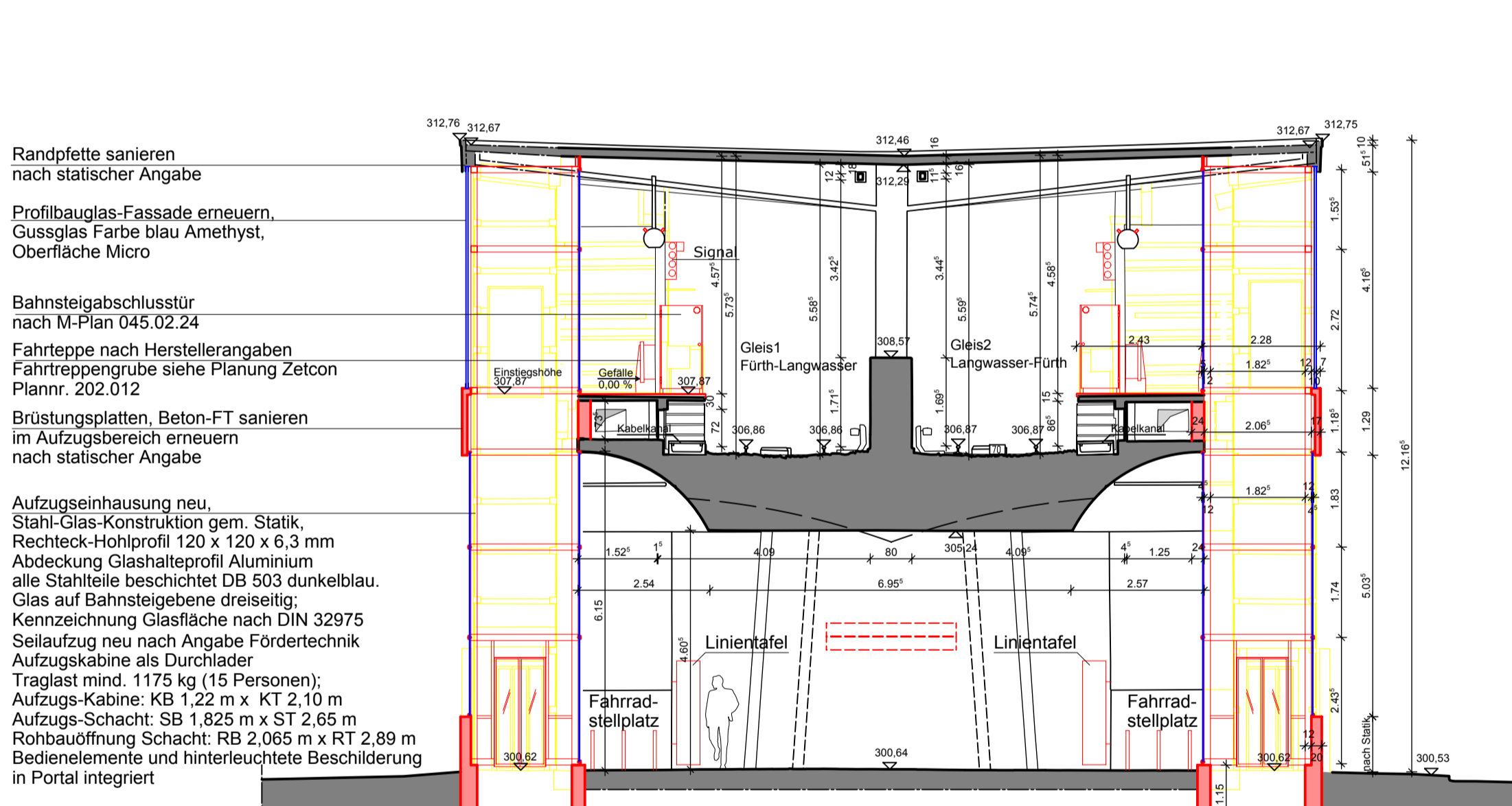
Längsschnitt 7-7, Gleis 1, M 1:100



Systemschnitt Fassade M 1:100

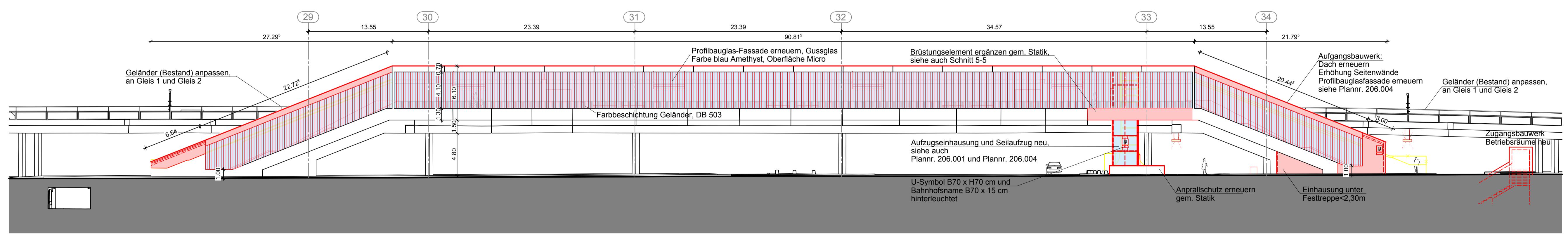


Systemschnitt, Ansicht Zugang Ostkopf M 1:100

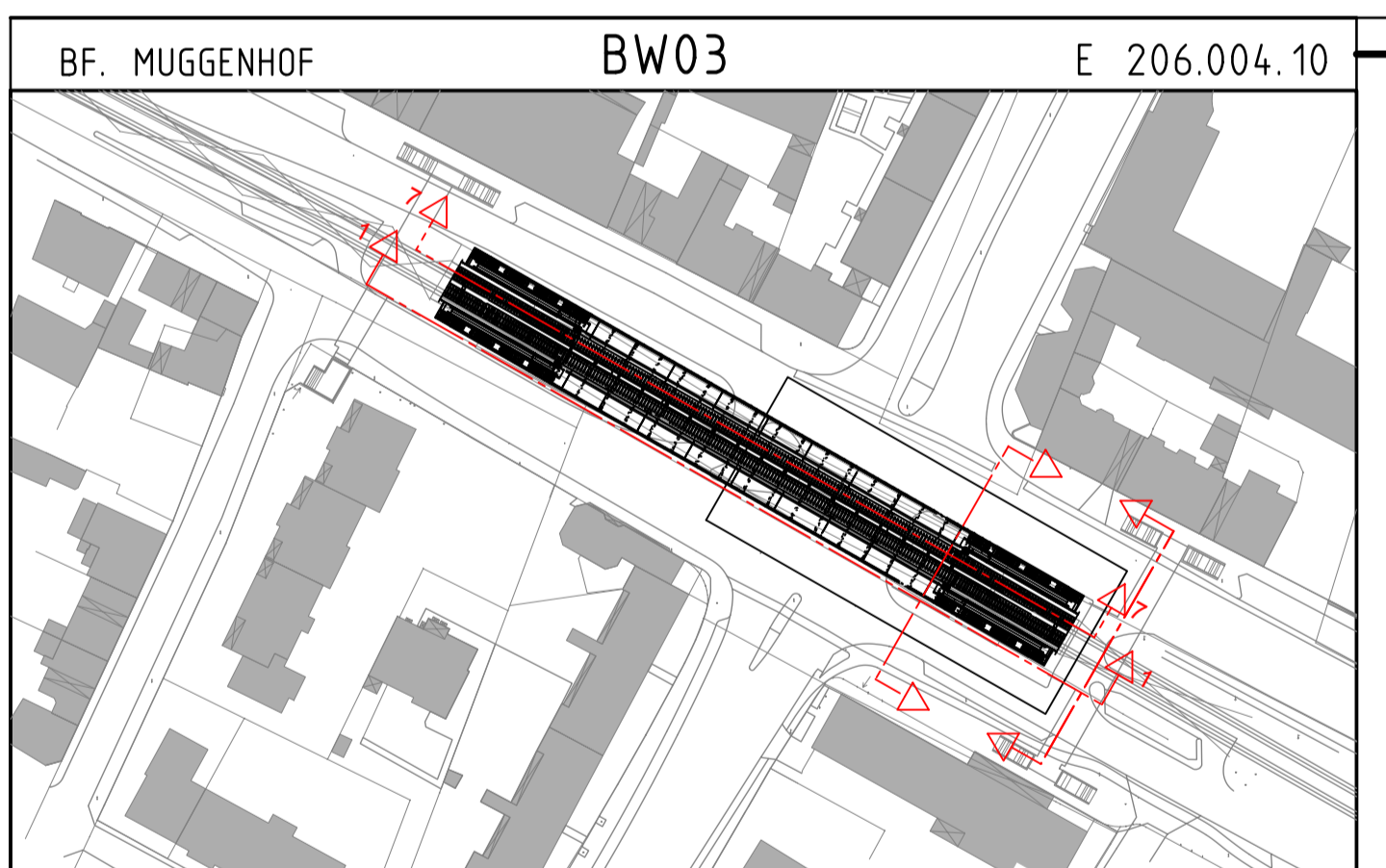


Schnitt 5-5, Aufzug M 1:100

- Legende**
- Bestand
  - Neubau Bauteil
  - Abbruch Bauteil
  - E Entwerfer
  - FKA Fahrkartenautomat
  - P+A Papierkorb und Ascher
  - RT Rolltor
  - ZuKo Zugangskontrolle
  - RM Rauchmelder
  - MF MF-Säule



Schnitt 1-1, Ansicht Süd M 1:250



NR.		REVISIONEN		DURCH		GEPRÜFT		GRUPPEN	
<b>U-BAHN NÜRNBERG</b>									
PLAN NR.:	U1	BEREICH:		BF. MUGGENHOF					
BA:	BA3.1 BW 03	TITEL:		Generalsanierung					
206.004.10		SCHRITT:		Schnitte 1-1, 5-5, 7-7, Systemschnitte Fassade u. Zugang Ostkopf					
ERS. FÜR:		MASSTAB:	1:100/1:250						
BA:		BEARB.:	30.01.19	NAME:	HK				
		GEPR.:		NÜRNBERG, DEN					
				U-BAHNBAUAMT					
2-bs Architekten Gesellschaft mbH Pappenreuther Strasse 24a 90419 Nürnberg Fon 0911 3506645-0 Fax 0911 3506645-9 architekten@2-bs.de www.2-bs.de		<b>2-bs</b> ARCHITECTEN							