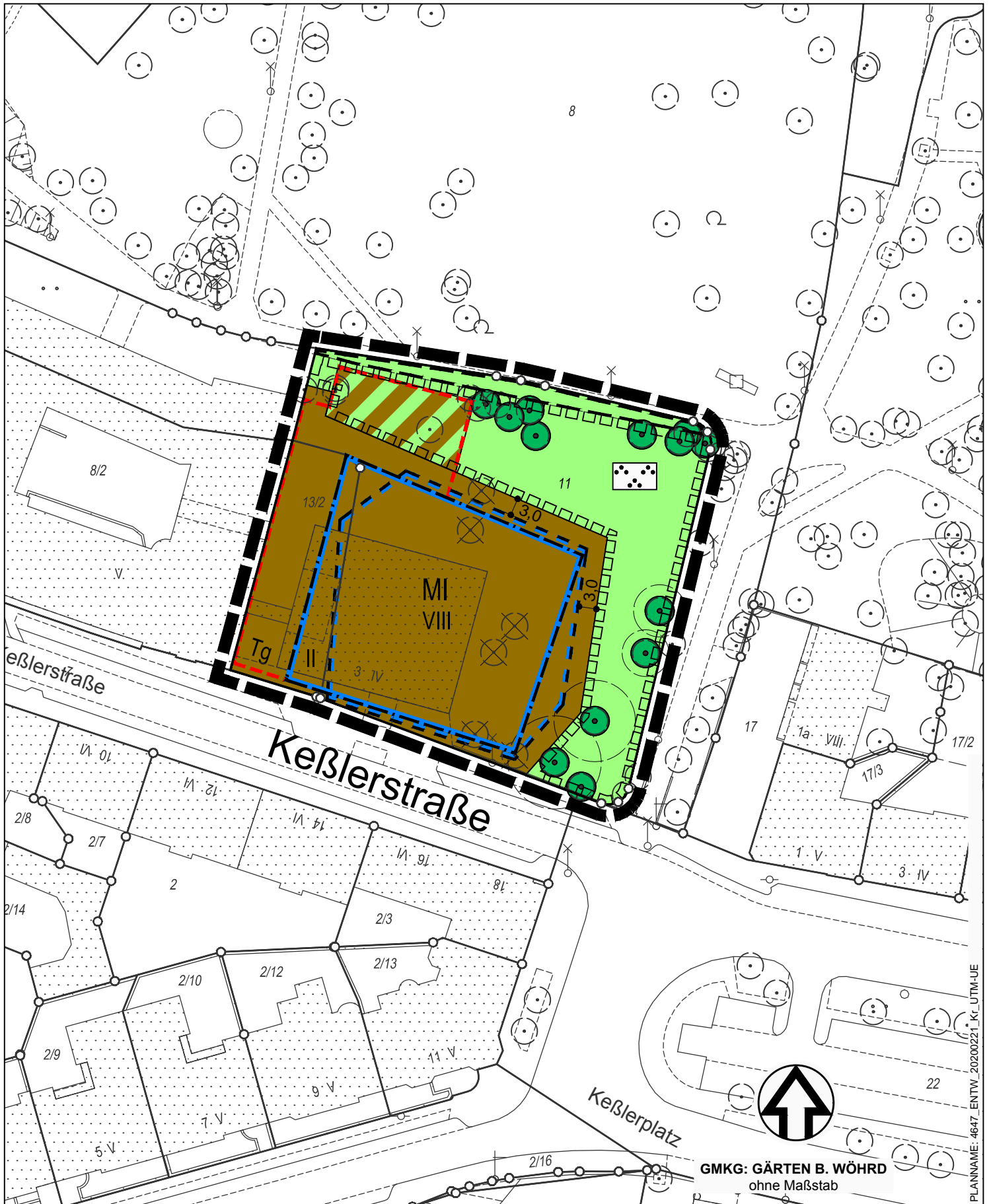


ÜBERSICHTSPLAN ZUM BEBAUUNGSPLAN NR. 4647 "CRAMER-KLETT-PARK-SÜD"

für den östlichen Teilbereich des ehemaligen Postscheckamts nördlich der Keßlerstraße, Fl.Nr. 13/2 und
Teilfläche der Fl.Nr. 11, Gmkg. Gärten bei Wöhrd



PLANNAM: 4647_ENTW_20200221_K_UTM-UE

Grenze des räumlichen Geltungsbereichs

Stadtplanungsamt / Verbindliche Bauleitplanung

GMKG: GÄRTEN B. WÖHRD
ohne Maßstab