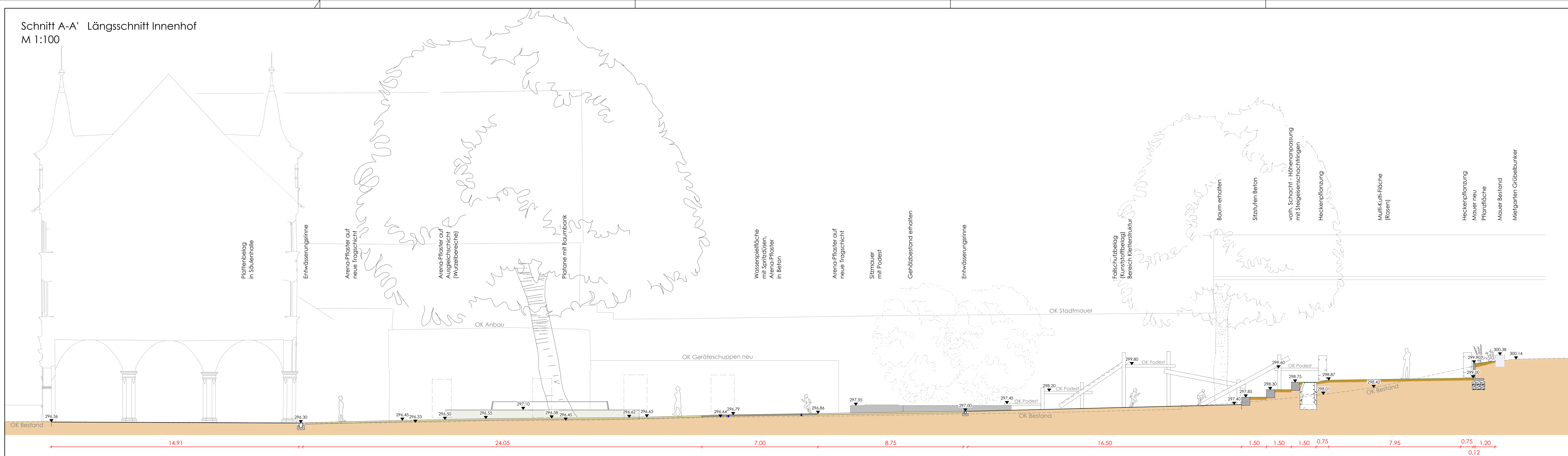


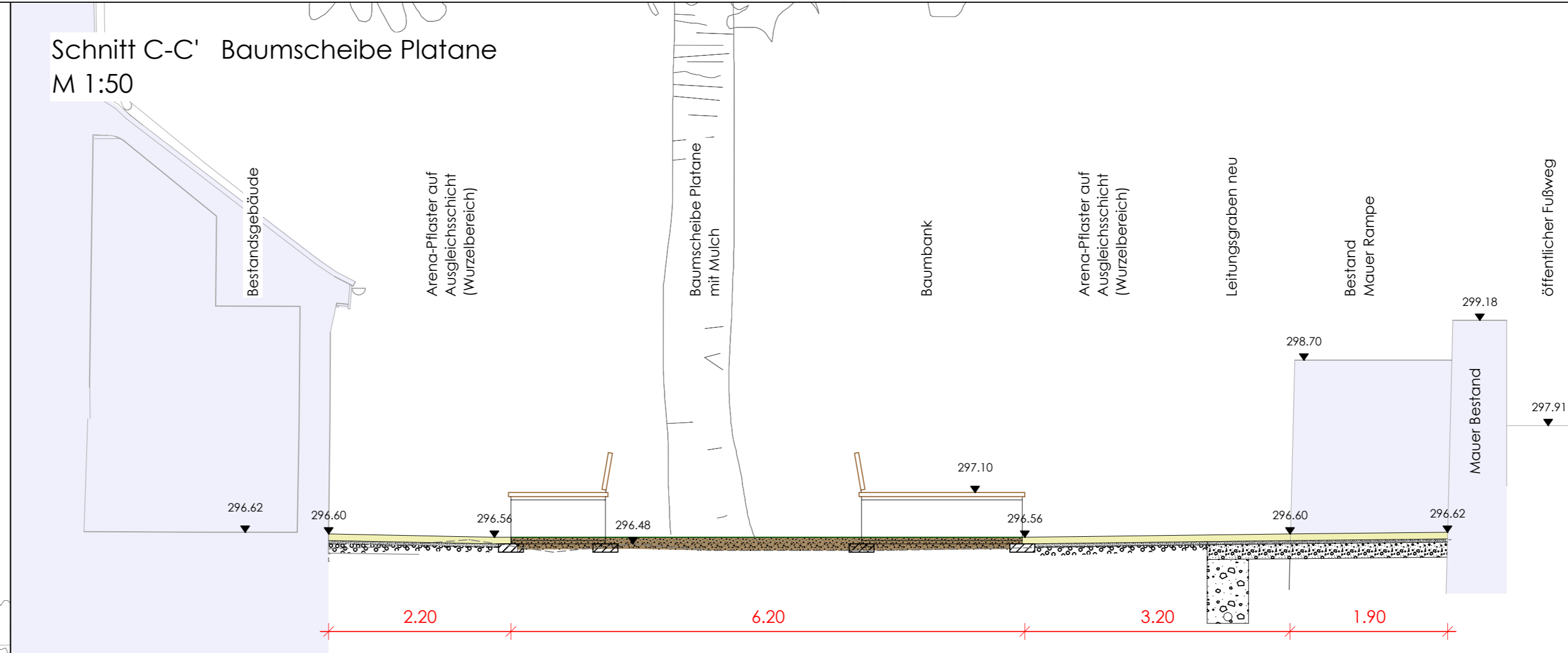
Schnitt A-A' Längsschnitt Innenhof  
M 1:100



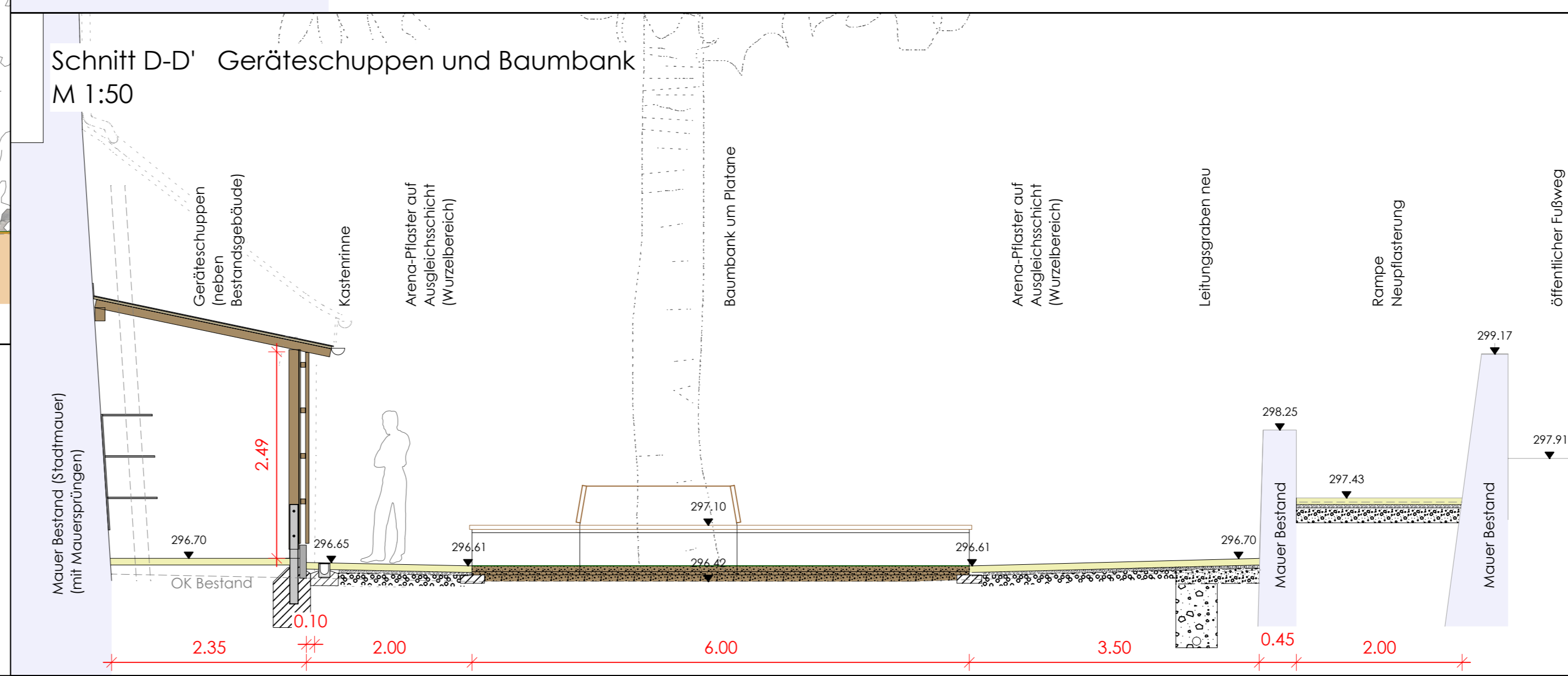
Schnitt B-B' Ansicht Geräteschuppen  
M 1:100



Schnitt C-C' Baumscheibe Platane  
M 1:50



Schnitt D-D' Geräteschuppen und Baumbank  
M 1:50



PLANUNG:  
KERSTIN GRUBER, LANDSCHAFTSARCHITEKTIN  
91413 Neustadt a.d. Aisch, Kleinerbacher Ortstraße 32  
Fon 09161/8835012, Fax 09161/8835019 E-Mail: kontakt@gruber-freiraumplanung.de

Nr.	Datum	Art der Änderung	Bearbeiter	SÖR/1-G

Kartengrundlage / Luftbild / Geobasisdaten: © Landesamt für Vermessung und Geoinformation  
Plannummer: 21 B 08.04 Objektschlüssel: B3\_427851  
Gemarkung: Nürnberg Sebald Flurnummer: 1348  
M 1:100/50 im Original

Untere Talgasse 8, Umbau zu KJH und Kiho  
Außenanlagen  
Entwurf Schnitte

bearbeitet	Servicebetrieb: Öffentlicher Raum Nürnberg
gezeichnet	Planung und Bau
SÖR/1-G/1	SÖR / 1
SÖR/1-G	Nürnberg, 26.11.2020

