

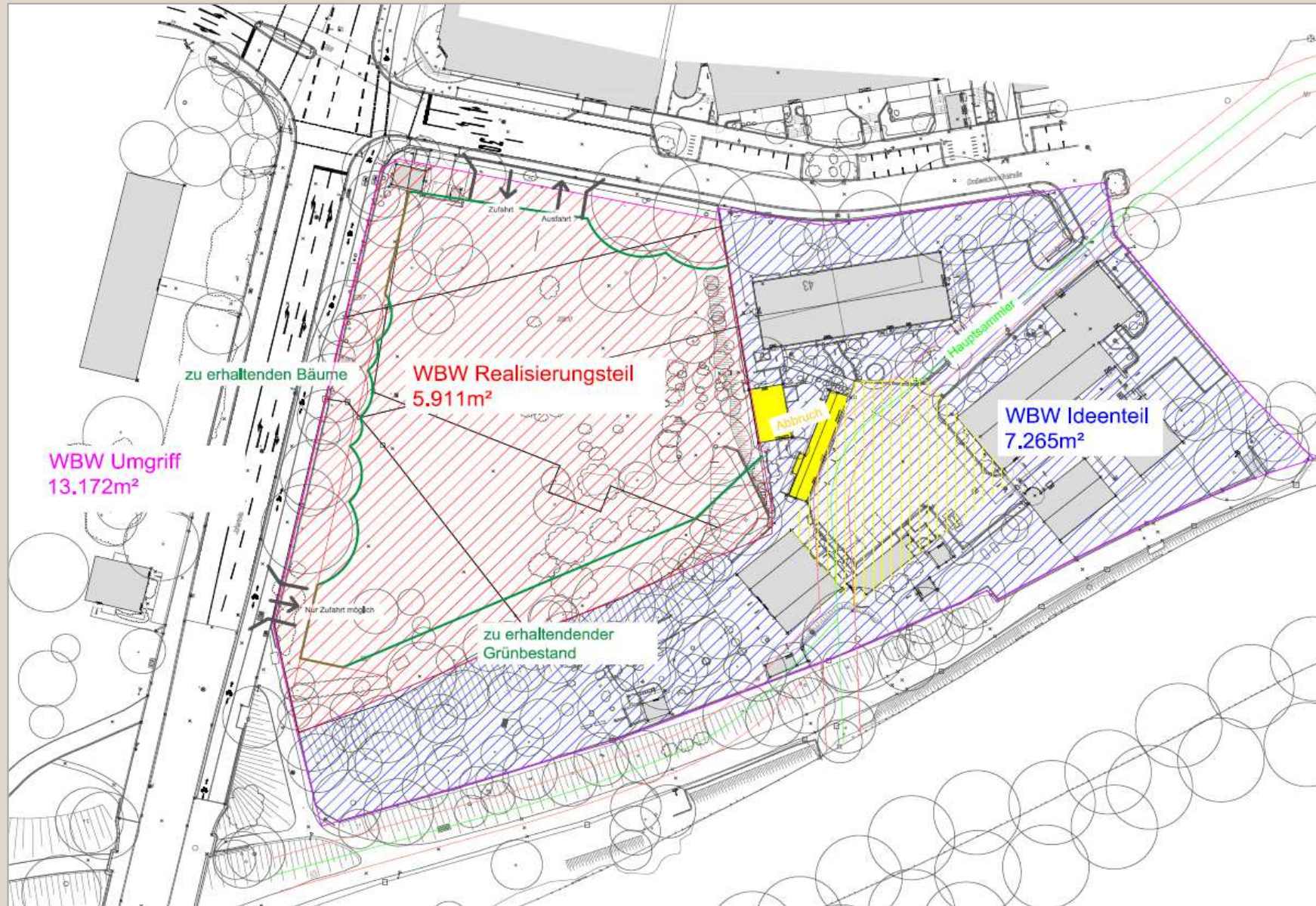
Pflege und Wohnen in St. Johannis

Werkausschuss NürnbergStift, 22.04.2021



NürnbergStift
Regensburger Str. 388
90480 Nürnberg

Hochbaulicher Realisierungswettbewerb



1. Platz

Köppen Rumetsch Architekten GmbH, Nürnberg



Modell: Köppen Rumetsch Architekten GmbH, Nürnberg

Lageplan

4 – 6
Geschosse

Wohnen und
Pflege bilden
je eigene
Adresse

Quartiersein-
bindung

2 Dachgärten



Entwurf Erdgeschoss

Wohnen:

- 61 Wohnungen (1 – 2 Zi.Whg)
- 100 % Einkommensorientierte Förderung

Pflegeeinrichtung:

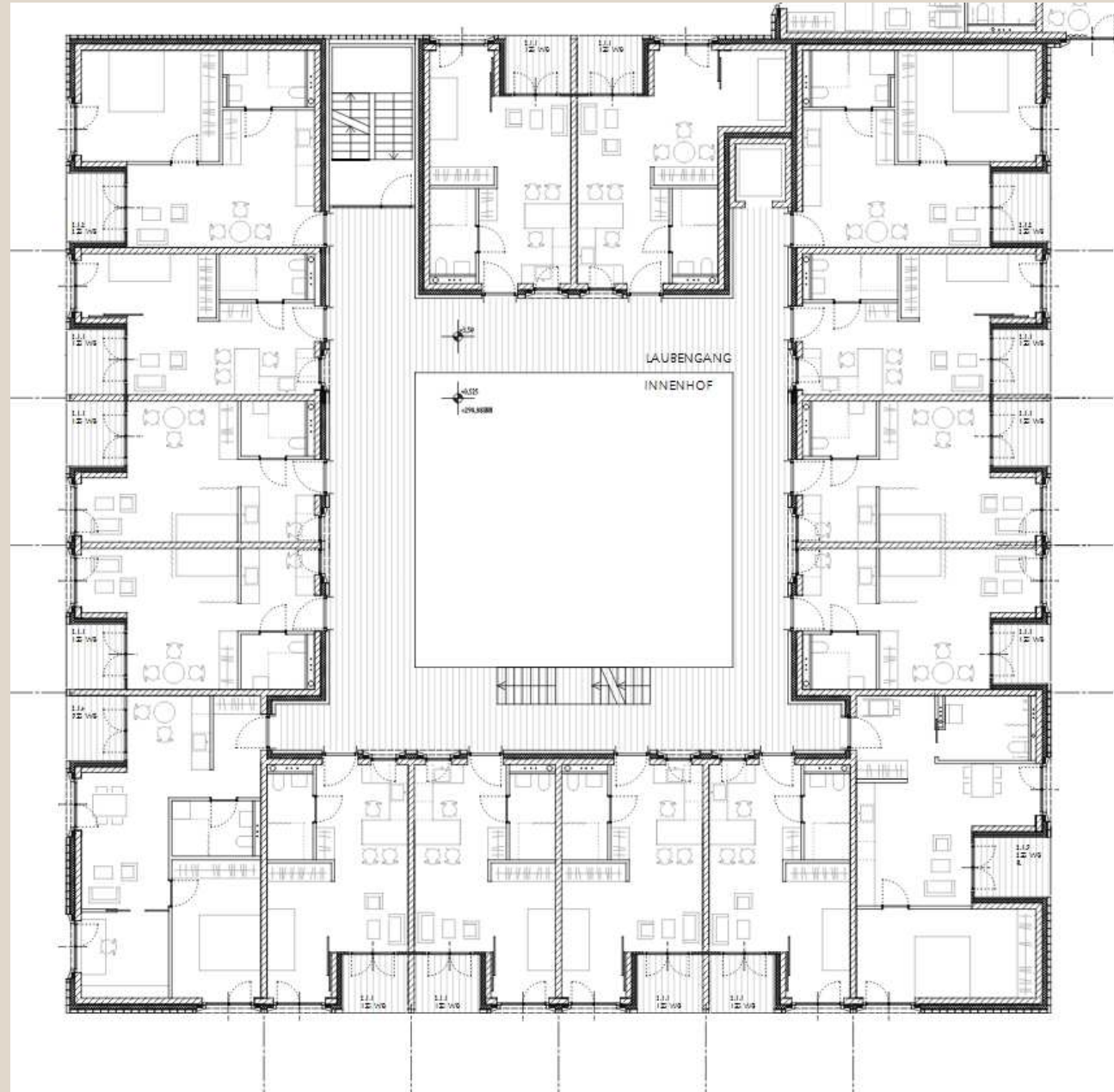
- 123 Pflegeplätze
- davon 2 x 12 Plätze für Demenzpatienten
- davon 24 Kurzzeitpflegeplätze
- zzgl. 16 Tagespflegeplätze



Ausschnitt 1./2. OG

Wohnen:

- barrierefreie Wohnungen
- Lichthof
- Balkone/ Loggien



Quelle: Köppen Rumetsch Architekten GmbH, Nürnberg

Ausschnitt Erdgeschoss

3 Prinzipien:

- Privatheit
- Gemeinschaft
- Öffentlichkeit

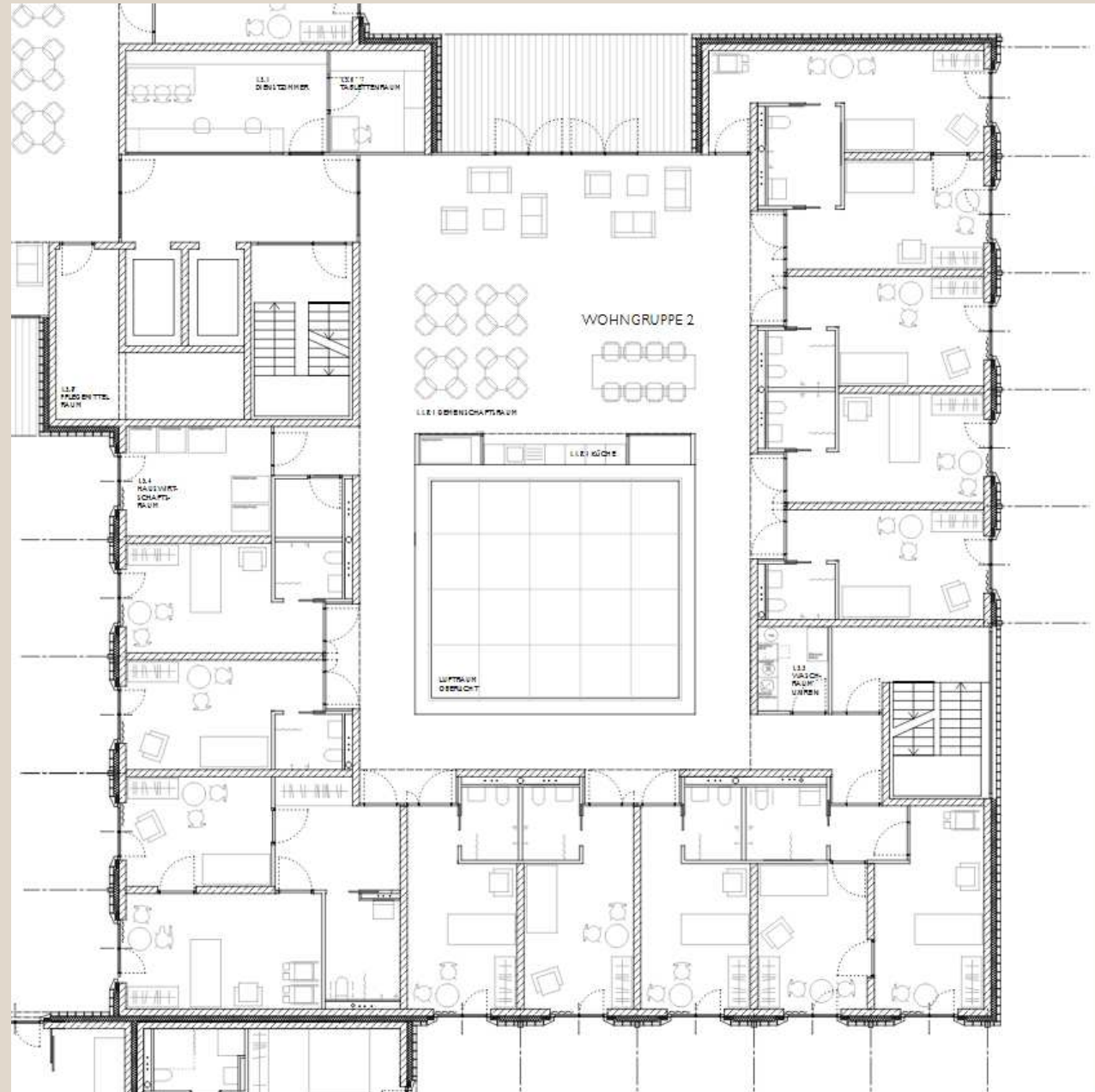


Quelle: Köppen Rumetsch Architekten GmbH, Nürnberg

Ausschnitt 1./2. OG

Pflege:

- Hausgemeinschaftsmodell
- 3 Doubletten pro Gruppe
- zentral gelegene Dienstzimmer
- kurze Wege für die Pflege



Ausschnitt 4. OG

- 2 Wohngruppen für Menschen mit Demenzerkrankung
- 2 x 12 Plätze
- eigener geschützter Dachgarten
- Bewegungsmöglichkeiten, Gruppenangebote



- **Vielen Dank für Ihre Aufmerksamkeit.**

NürnbergStift
Regensburger Straße 388
90480 Nürnberg