

Löbleinstr. 10
 Hans-Sachs-Gymnasium
 90409 Nürnberg

Baumaßnahme

Sanierung der Rettungswege
 Errichtung eines
 Fluchttreppenhauses
 und eines Aufzugs

Fachplanung

Stadt Nürnberg
 H/B SG 4

Marienortgraben 11
 90402 Nürnberg

Tel: +49(0)911 231-4165
 Fax: +49(0)911 231-5628
 dusan.jovanovic@stadt.nuernberg.de

Fachplanung

Stadt Nürnberg
 H/B SG 4

Marienortgraben 11
 90402 Nürnberg

Tel: +49(0)911 231-4200
 Fax: +49(0)911 231-5628
 stephan.fink@stadt.nuernberg.de

Plan-Nr.

Datum
 15.07.2020

001 UG. M 1/200 DIN A2



Löbleinstr. 10
Hans-Sachs-Gymnasium
90409 Nürnberg

Baumaßnahme

Sanierung der Rettungswege
Errichtung eines
Fluchttreppenhauses
und eines Aufzugs

Fachplanung

Stadt Nürnberg
H/B SG 4

Marienortgraben 11
90402 Nürnberg

Tel: +49(0)911 231-4165
Fax: +49(0)911 231-5628
dusan.jovanovic@stadt.nuernberg.de

Fachplanung

Stadt Nürnberg
H/B SG 4

Marienortgraben 11
90402 Nürnberg

Tel: +49(0)911 231-4200
Fax: +49(0)911 231-5628
stephan.fink@stadt.nuernberg.de

Plan-Nr.

Datum
15.07.2020



Löbleinstr. 10
Hans-Sachs-Gymnasium
90409 Nürnberg

Baumaßnahme

Sanierung der Rettungswege
Errichtung eines
Fluchttreppenhauses
und eines Aufzugs

Fachplanung

Stadt Nürnberg
H/B SG 4

Marienortgraben 11
90402 Nürnberg

Tel: +49(0)911 231-4165
Fax: +49(0)911 231-5628
dusan.jovanovic@stadt.nuernberg.de

Fachplanung

Stadt Nürnberg
H/B SG 4

Marienortgraben 11
90402 Nürnberg

Tel: +49(0)911 231-4200
Fax: +49(0)911 231-5628
stephan.firnk@stadt.nuernberg.de

Plan-Nr.

Datum
15.07.2020



Löbleinstr. 10
Hans-Sachs-Gymnasium
90409 Nürnberg

Baumaßnahme

Sanierung der Rettungswege
Errichtung eines
Fluchttreppenhauses
und eines Aufzugs

Fachplanung

Stadt Nürnberg
H/B SG 4
Marienortgraben 11
90402 Nürnberg

Tel: +49(0)911 231-4165
Fax: +49(0)911 231-5628
dusan.jovanovic@stadt.nuernberg.de

Fachplanung

Stadt Nürnberg
H/B SG 4
Marienortgraben 11
90402 Nürnberg

Tel: +49(0)911 231-4200
Fax: +49(0)911 231-5628
stephan.fink@stadt.nuernberg.de

Plan-Nr.

Datum
15.07.2020



Löbleinstr. 10
Hans-Sachs-Gymnasium
90409 Nürnberg

Baumaßnahme

Sanierung der Rettungswege
Errichtung eines
Fluchttreppenhauses
und eines Aufzugs

Fachplanung

Stadt Nürnberg
H/B SG 4
Marienortgraben 11
90402 Nürnberg

Tel: +49(0)911 231-4165
Fax: +49(0)911 231-5628
dusan.jovanovic@stadt.nuernberg.de

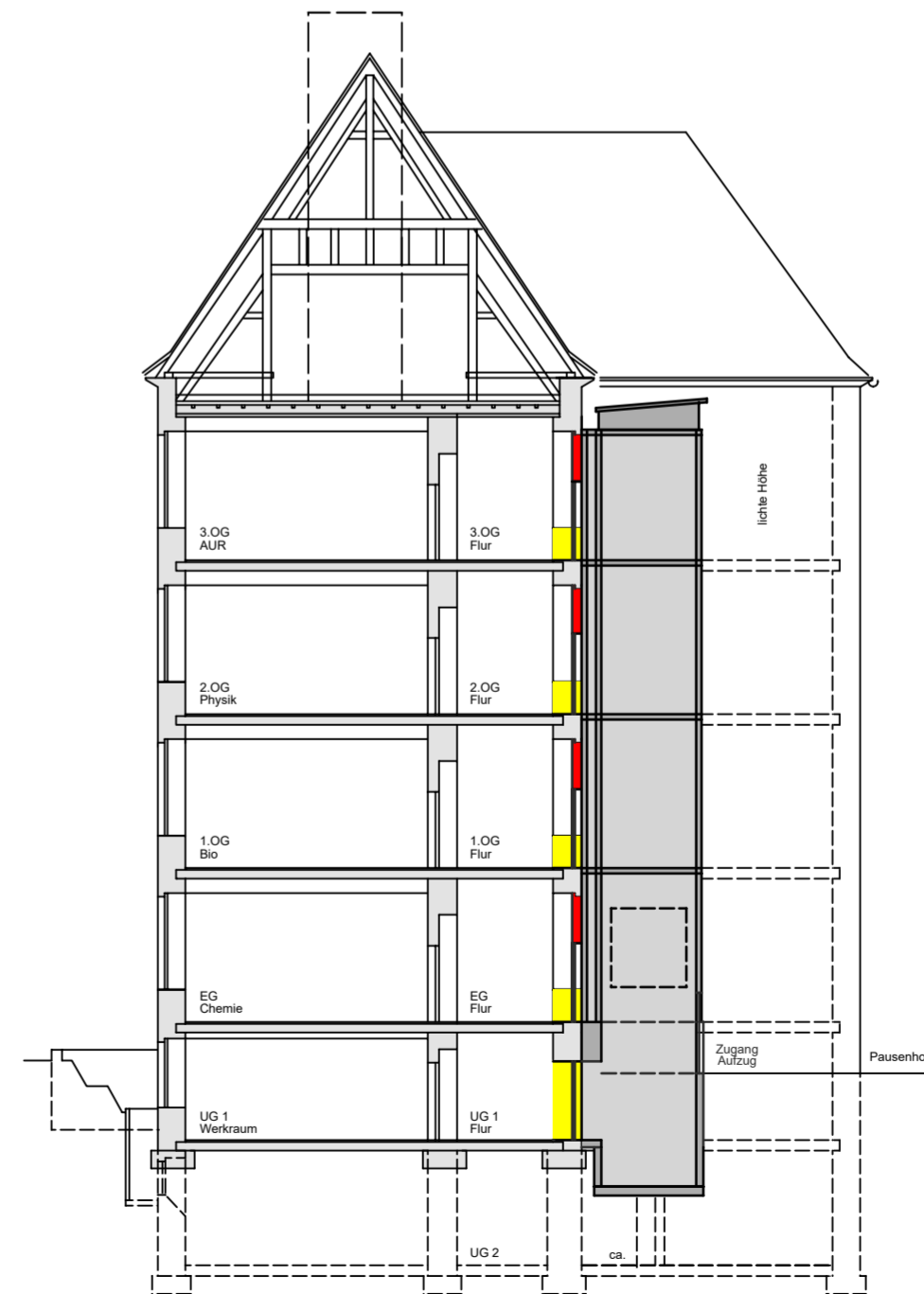
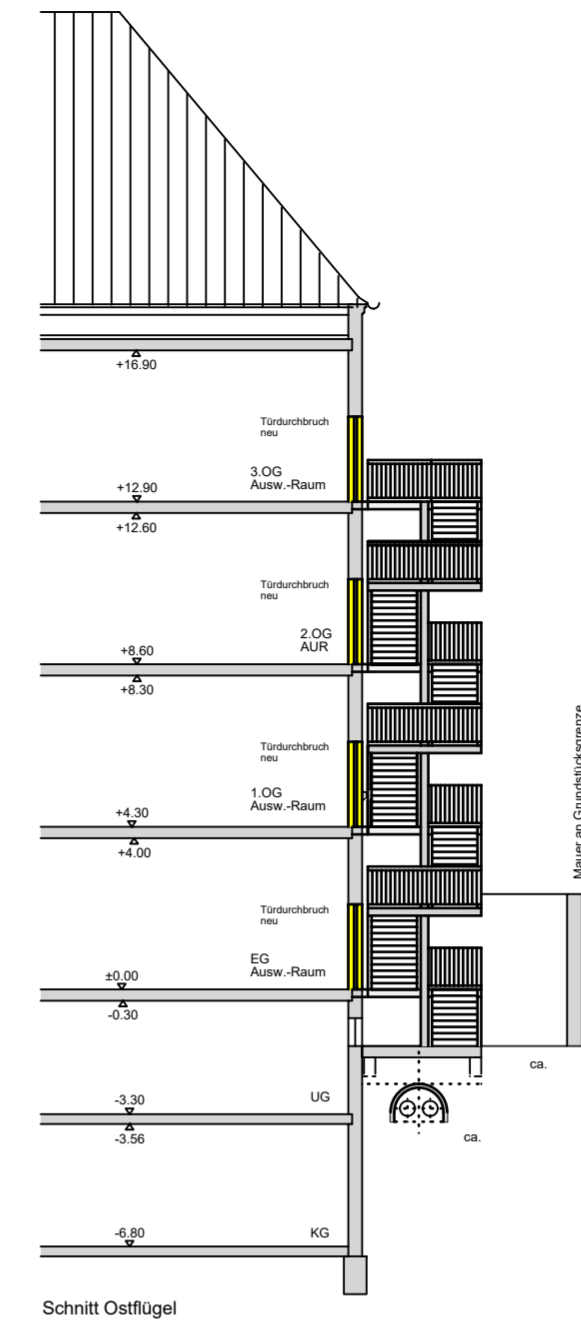
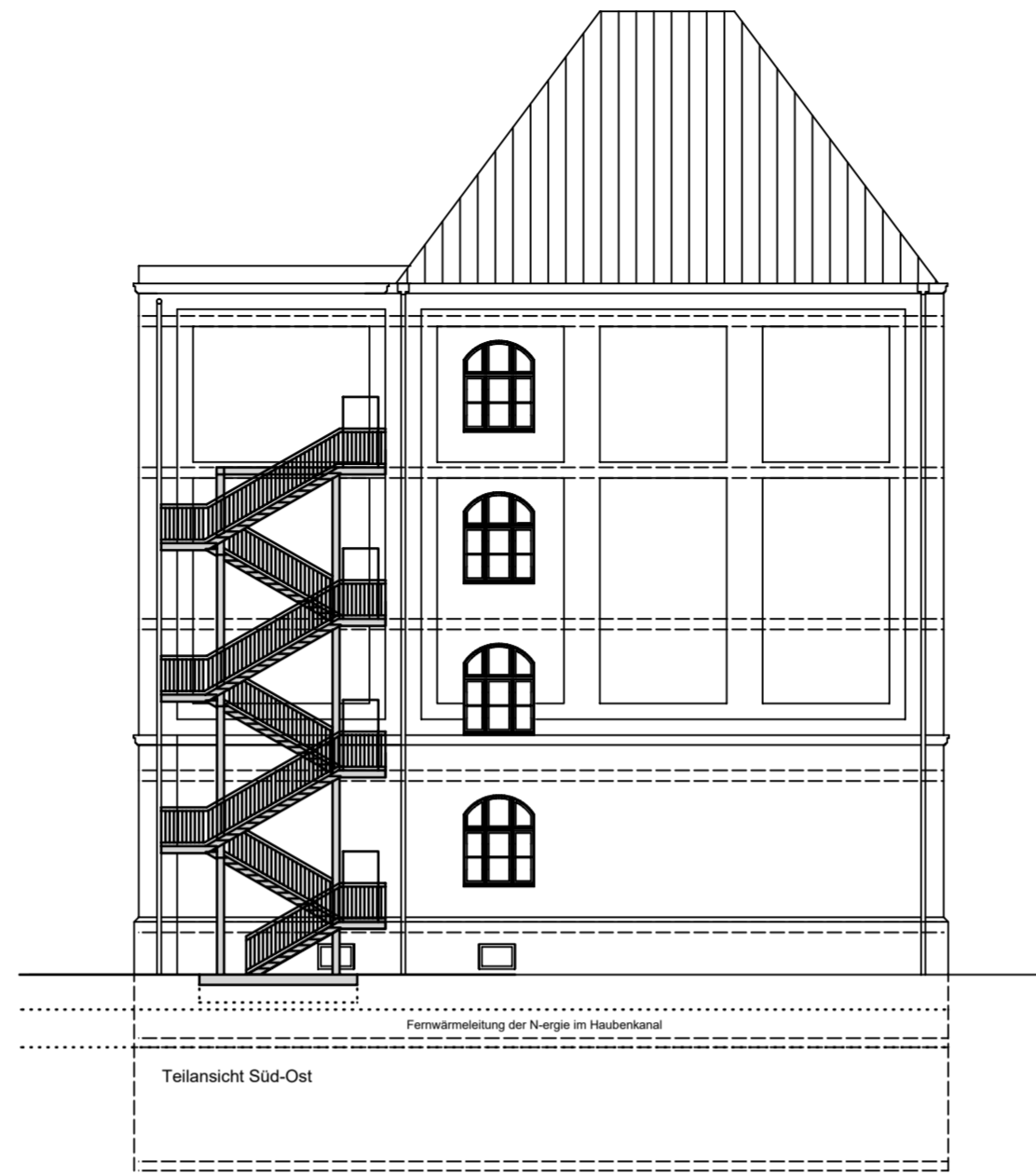
Fachplanung

Stadt Nürnberg
H/B SG 4
Marienortgraben 11
90402 Nürnberg

Tel: +49(0)911 231-4200
Fax: +49(0)911 231-5628
stephan.fink@stadt.nuernberg.de

Plan-Nr.

Datum
15.07.2020



Löbleinstr. 10
Hans-Sachs-Gymnasium
90409 Nürnberg

Baumaßnahme

Sanierung der Rettungswege
Errichtung eines
Fluchttreppenhauses
und eines Aufzugs

Fachplanung

Stadt Nürnberg
H/B SG 4
Marienortgraben 11
90402 Nürnberg

Tel: +49(0)911 231-4165
Fax: +49(0)911 231-5628
dusan.jovanovic@stadt.nuernberg.de

Fachplanung

Stadt Nürnberg
H/B SG 4
Marienortgraben 11
90402 Nürnberg

Tel: +49(0)911 231-4200
Fax: +49(0)911 231-5628
stephan.fink@stadt.nuernberg.de

Plan-Nr.

Datum
15.07.2020