

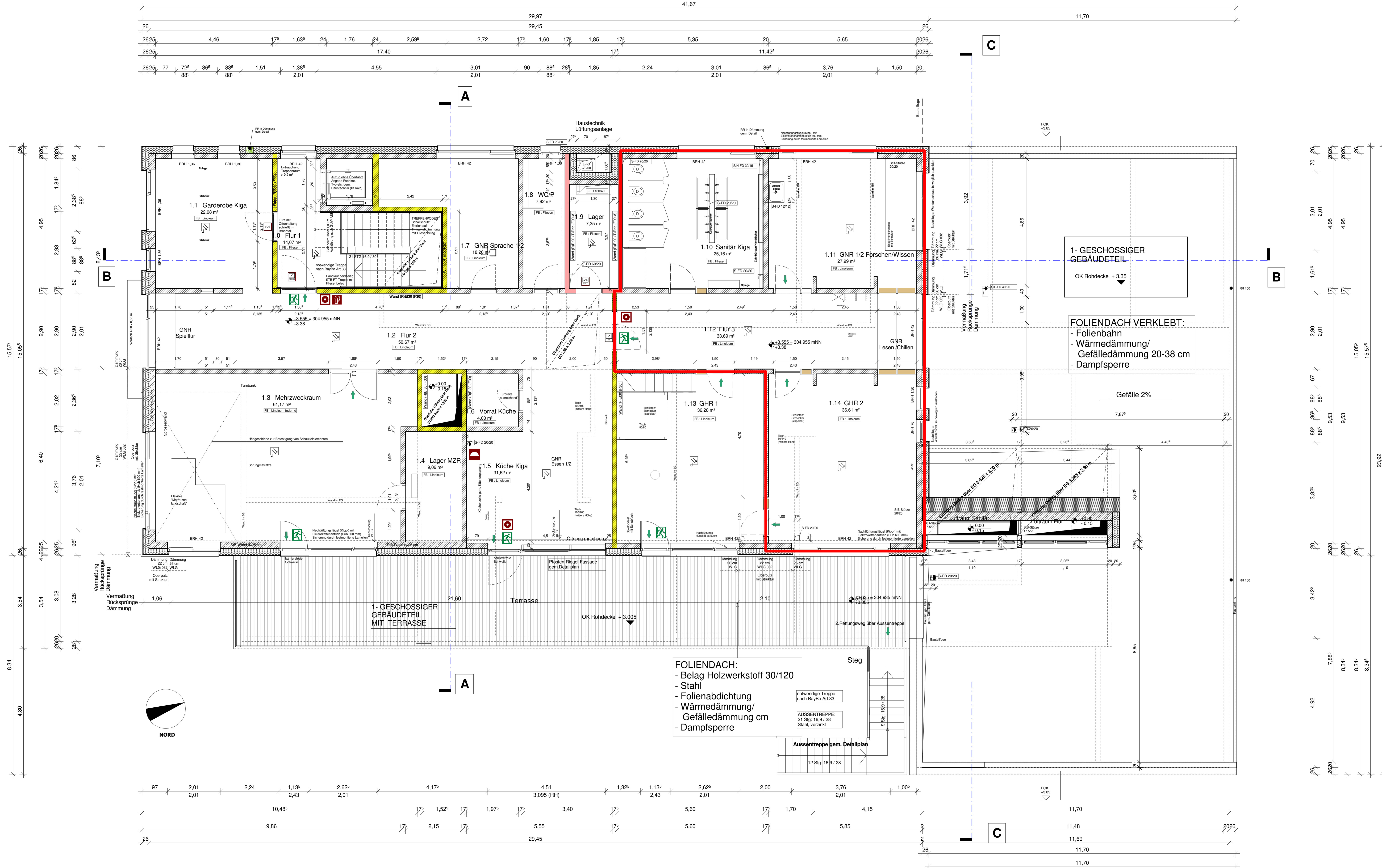


- Sanierung Wasserschaden und Schimmelpilzbefall**
- **Abbruch Fußbodenaufbau** kpl. bis Bodenplatte (Abdichtung erhalten!)
  - **Abbruch Wandfliesen** bis ca. 90 cm = 3 Fliesenreihen
  - **Abbruch Innenputz** bis Höhe ca. 90-100 cm
  - **Abbruch Gipskartonplatten** an Trockenbauwänden und Vorsatzschalen bis H ca. 90 cm

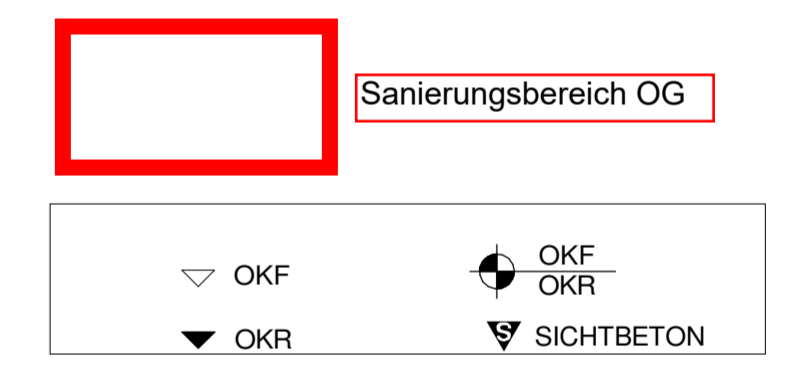
**Abbruch Bodenbeläge**

- Fliesen
- Parkett
- Estrich, beschichtet
- Linoleum

<b>126 MUG</b>		Planverfasser
Haus für Kinder Muggenhofer Str. Sanierung Wasserschaden EG		
Muggenhofer Str. 120 90429 Nürnberg		<b>EG Abbruch</b>
<b>Auftraggeber:</b> Stadt Nürnberg Hochbauamt Marientorgraben 11 90402 Nürnberg		
<b>ENTWURF</b>		Bearbeitet:
ÄNDERUNGEN	DATUM	Maßstab: 1:100
		Datum: 05.10.2022
		Plan-Nr.: E 03
		Planstand: Vorabzug



- BRANDSCHUTZSYMBOLE**
- Rettungsrichtung / 1. und 2. Rettungsweg
  - Rettungsweg, Kennzeichnung nach DIN 4844
  - vollwandige, dichtschießende Türe
  - vollwandige, dicht- und selbstschießende Türe
  - feuerhemmende, dicht- und selbstschießende (F) Türe: T30-DS
  - feuerhemmende, rauchdicht- und selbstschießende (F) Türe: T30-DS
  - feuerhemmend, raumabschließend (R) (F) (F30)
  - feuerbeständig, raumabschließend (R) (E) (T) (F) (F90-A)
  - Löschdecke / Fettbrandlöcher
  - Feuerlöscher nach BGR 133, Löschmittel Wasser  
Signalgeber akustisch ggf. als Sockelsirene
  - Multisensormelder RMO / WMO Rauchwarn- und Wärmemelder  
der neuen BMA nach DIN 14675 DIN VDE 0833-2; Kat 1; Betriebsart TM



**LEGENDE:**

AK	AUSSENKANTE
BRH	BRÜSTUNGSHÖHE
DD	DECKENDURCHBRUCH
BD	BODENDURCHBRUCH
EE	ELEKTRO
S	SANITÄR
HK	HEIZKÖRPER
L	LÜFTUNG
F	FERTIGFUSSBODEN
FD	FUSSBODEN DURCHBRUCH
RFB	ROHFUSSBODEN
GOK	GELÄNDE OBERKANTE
OKF	OBERKANTE FERTIGFUSSBODEN
OKR	OBERKANTE ROHFUSSBODEN
OK	OBERKANTE
OKRD	OBERKANTE DECKE
RH	RAHMROCH
RR	REGENRINNE
SB	STAHLBETON
UK	UNTERKANTE
UKRD	UNTERKANTE DECKE
UKAD	UNTERK. ABGEHÄNGTE DECKE
UZ	UNTERZUG
OZ	ÜBERZUG
NA	NOTAUSGANG
NK	NACHKANTE
WA	WANDAUSSPARUNG
WD	WANDURCHBRUCH
WS	WANDSCHULTZ
WH	WANDHÖRBRANT
STG	STERKUNG
STB	STRECKENBAU
FERT	FERTIGTEIL
MAU	MAUERWERK
STB	STAHLBETON
WÄR	WÄRMEDÄMMUNG
PER	PERIMETERDÄMMUNG
FUS	FUSSBODEN DURCHBRUCH
DEK	DECKENDURCHBRUCH
WAND	WANDURCHBRUCH
SCH	SCHULTZ
FUS	FUSSBODEN DURCHBRUCH HAUSTECHNIK

**ALLE BRÜSTUNGS-, VORLAGEN- UND OFFNUNGSMASSE AB OKF**

Alle Maße sind vom Unternehmer verantwortlich am Bau zu prüfen. Unstimmigkeiten sind unverzüglich der Bauleitung zu melden!

**083 MUHO**

**Neubau einer Kindertagesstätte**  
Muggenhofer Str. 120  
90429 Nürnberg

Stadt Nürnberg vertreten durch  
wbG Nürnberg GmbH  
Glogauer Straße 70  
90473 Nürnberg

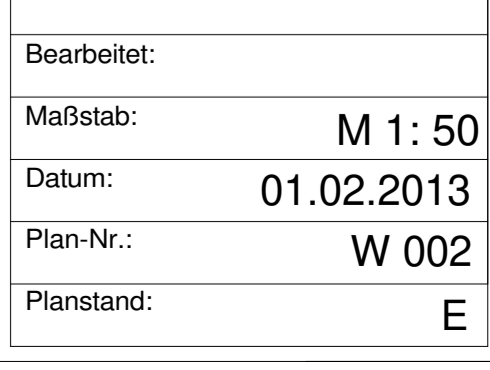
**WERKPLANUNG**

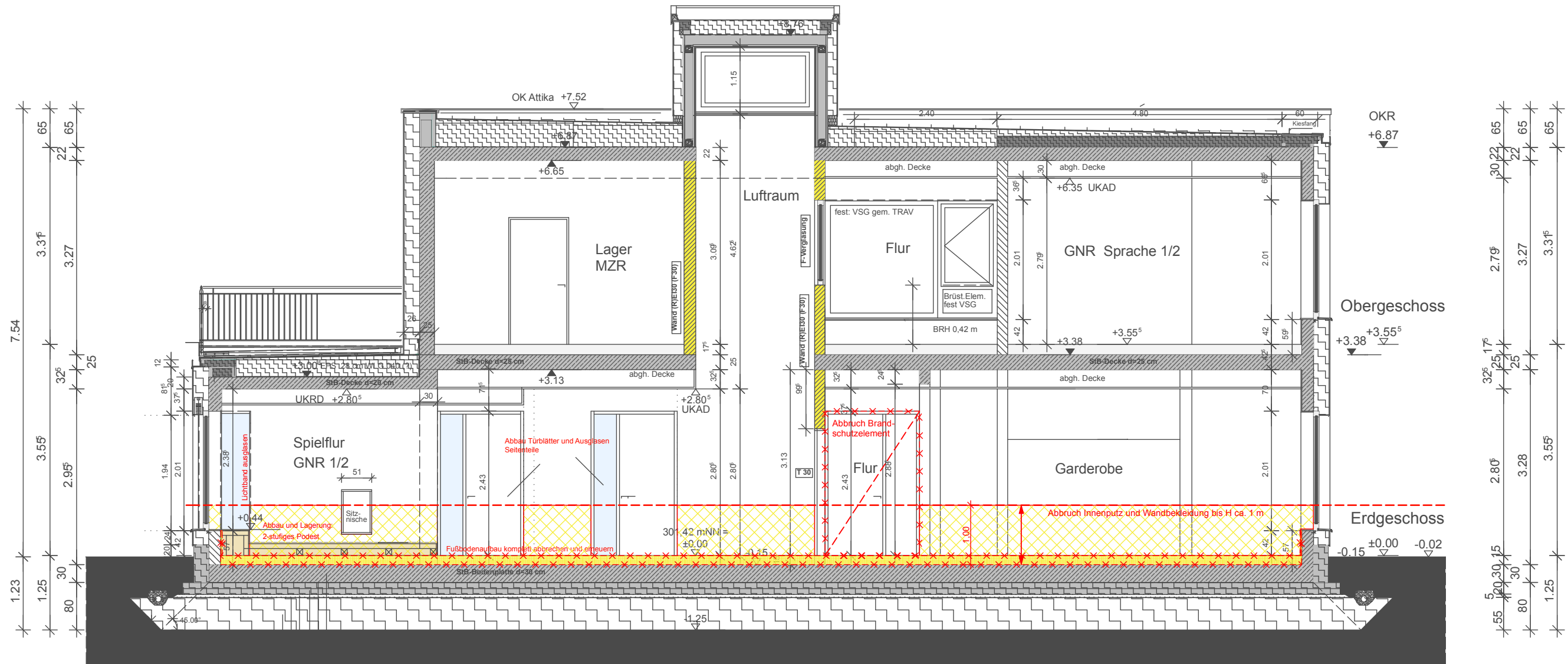
ÄNDERUNGEN	DATUM
FB-Aufbau OG 25mm erhöht	18.04.2012
Vordach ergänzt	19.04.2012
Laemterne geändert	01.06.2012
HT-Durchbrüche	
Türhöhen geändert	12.06.2012
Protzen-Regel-Fassade	
Türöffnung Spielthur	
Türöffnung Garderobe	20.07.2012
Schl. Öffnung Aufzug	
Wandöffnungen Flur	08.08.2012
Raumnummern ergänzt	20.02.2013

Bearbeitet:

Maßstab: **M 1:50**  
Datum: **01.02.2013**  
Plan-Nr.: **W 002**  
Planstand: **E**

**OBERGESCHOSS**





<b>126 MUG</b>	
Haus für Kinder Muggenhofer Str. Sanierung Wasserschaden EG	
Muggenhofer Str. 120 90429 Nürnberg	
<b>Auftraggeber:</b> Stadt Nürnberg Hochbauamt Marienortgraben 11 90402 Nürnberg	
<b>ENTWURF</b>	
ÄNDERUNGEN	DATUM

Planverfasser	
<b>Schnitt A-A</b>	
Bearbeitet:	
Maßstab:	1:75
Datum:	06.10.2022
Plan-Nr.:	E 06
Planstand:	Vorabzug