

Städtebaulicher Rahmenplan - Pretzfelder Straße/ Zeisigweg

04.07.2023

Grünwerte:
103 WE -> 206 Einwohner

Spielplatzfläche / Einwohner:
721 m² / 206 = 3,5 m²

Grünflächenbilanz
zusammenhängende Grünfläche:

2.240 m² + 291 m²
= 2.531 / 206
= 12 m²
(ohne Wegeanteil)

Gesamt

2.240 m² gr. Grünfläche
291 m² kl. Grünfläche
1000 m² Kita Grünfläche
375 m² Wege
170 m² Dachbegrünung
430 m² Gewerbe

= 4.506 m²

4.506 m² / 206
= 22 m²

Kennzahlen

Flurnummer 517 + 518
Grundstücksgröße: 8.130 m²

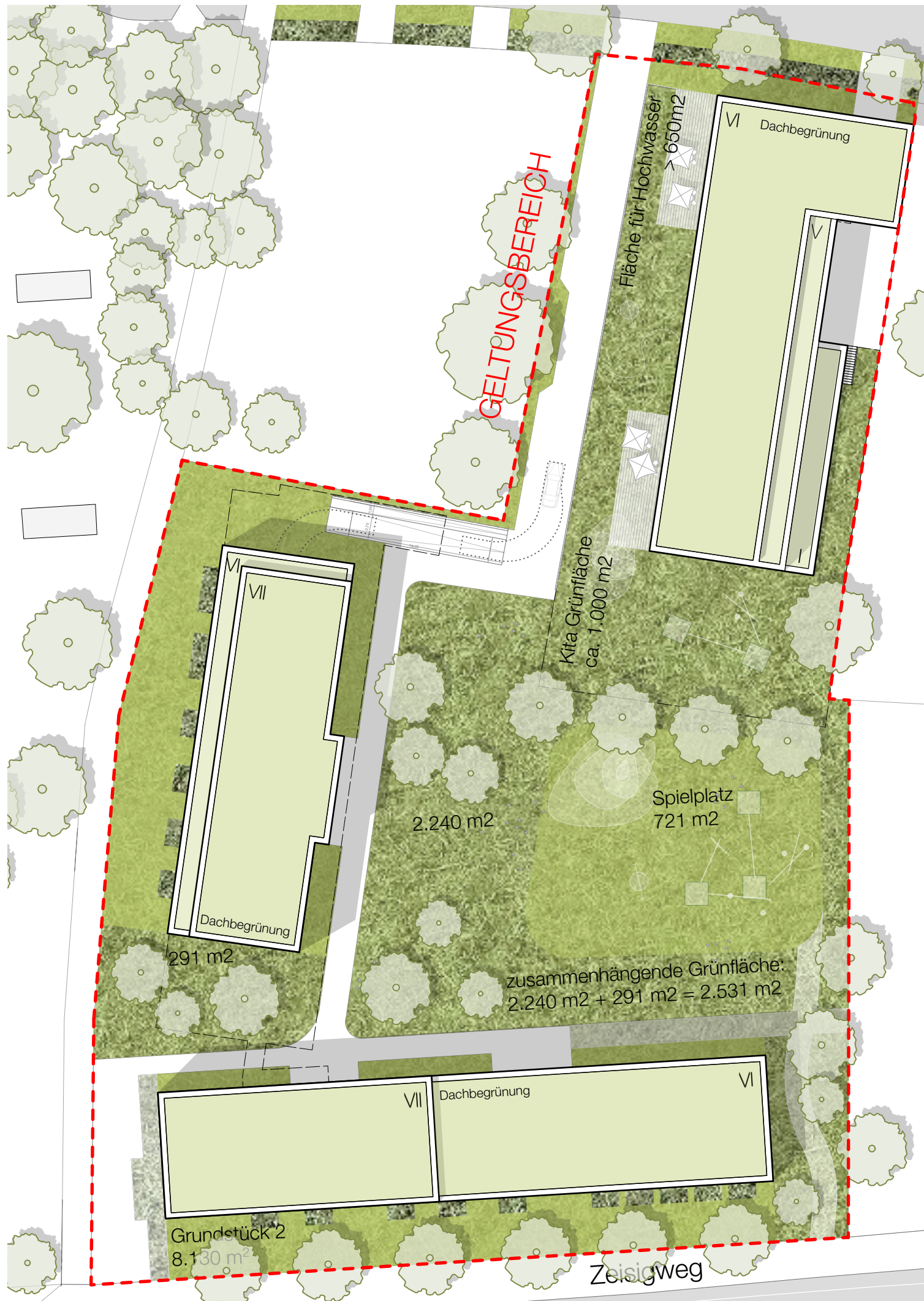
Grundfläche: 3.775 m²

BGF R ohne TG: 14.577 m²

GRZ = 3.775 / 8.130 = 0,46
GFZ = 14.577 / 8.130 = 1,79

Hinweis

Geltungsbereich enthält
Flurnummer 517/2 anteilig
und hat daher eine Fläche von
8.228 m²



PLANINHALT Lageplan	PLANUNGSSTUFE LPH2
GEBÄUDEBEZEICHNUNG, BAUMASSNAHME Errichtung von drei Mehrfamilienhäusern (103 WE) inklusive Kindertagesstätte mit gemeinsamer Tiefgarage	PLANNUMMER 03
	DATUM 04.07.2023
BAUHERR*IN SP Projekt Pretzfelder Str. GmbH Großreuther Straße 70 90425 Nürnberg	UNTERSCHRIFT MASSSTAB M 1:500
info@schultheiss-projekt.de +49 911 93425-0	FORMAT DIN A3