



# **Grund- und Mittelschulen in Nürnberg**

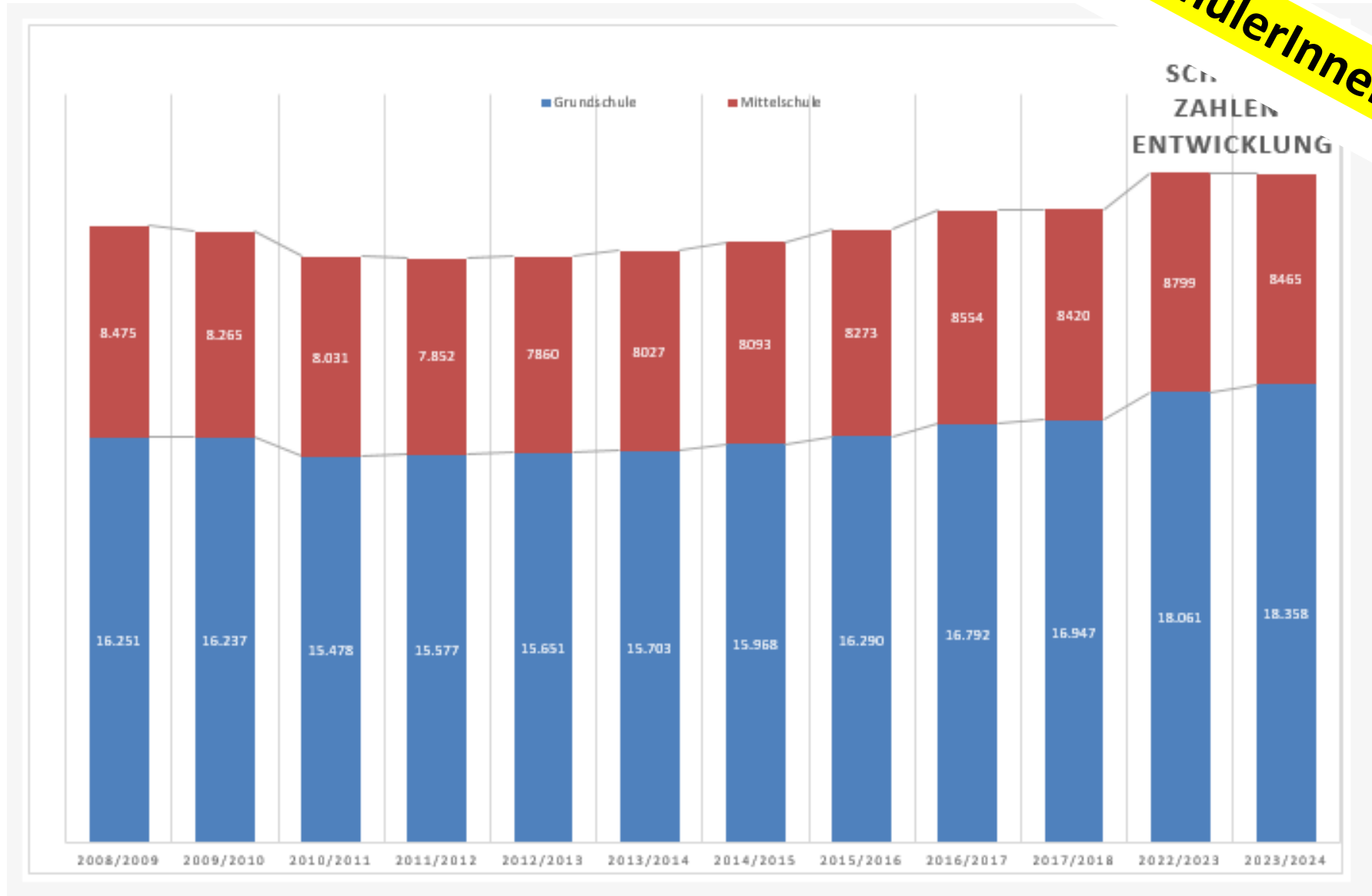
## **im Schuljahr 2023/24**

[www.schulamt.info](http://www.schulamt.info)

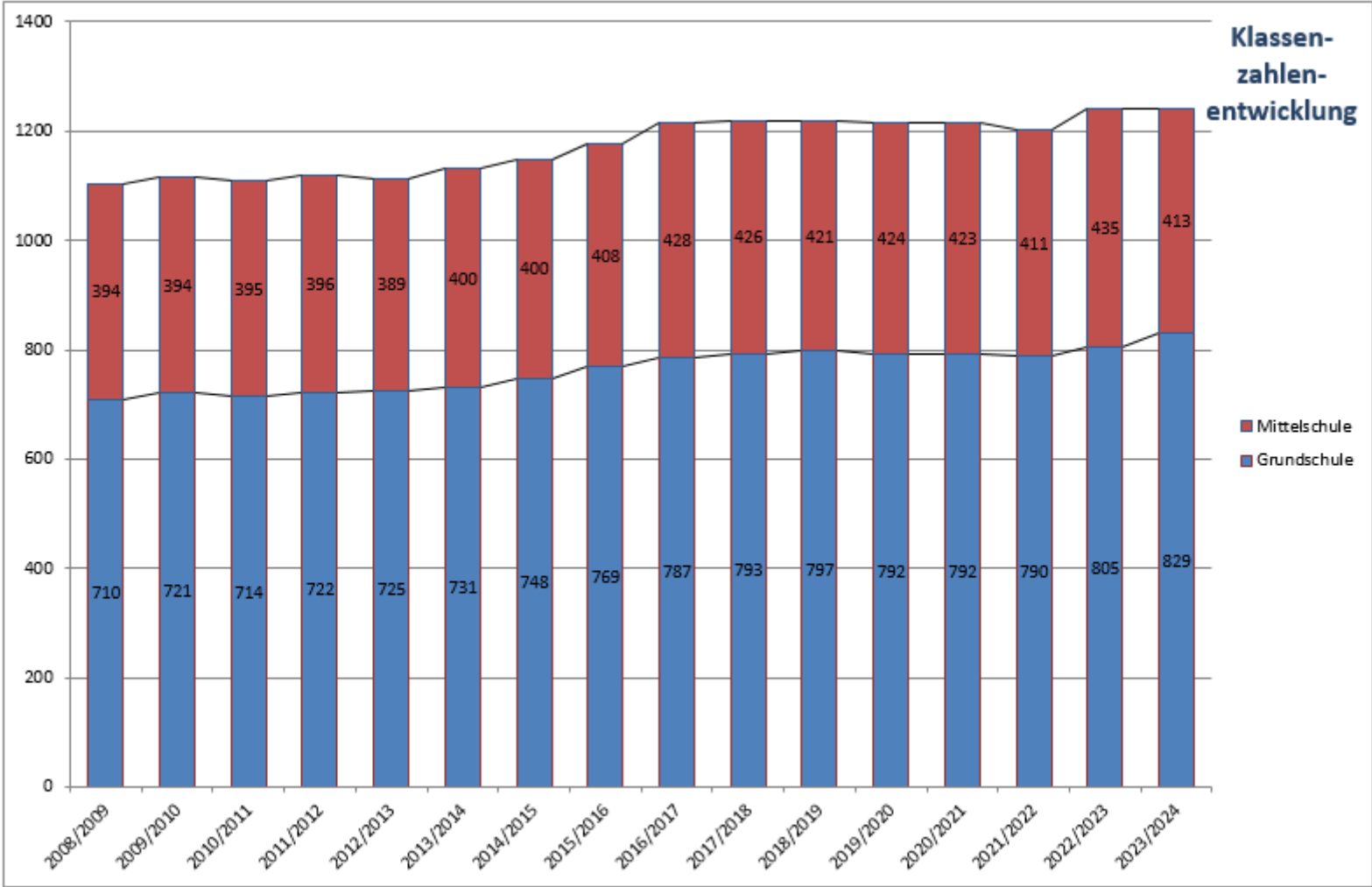
---

# Schülerzahlen 2023/2024

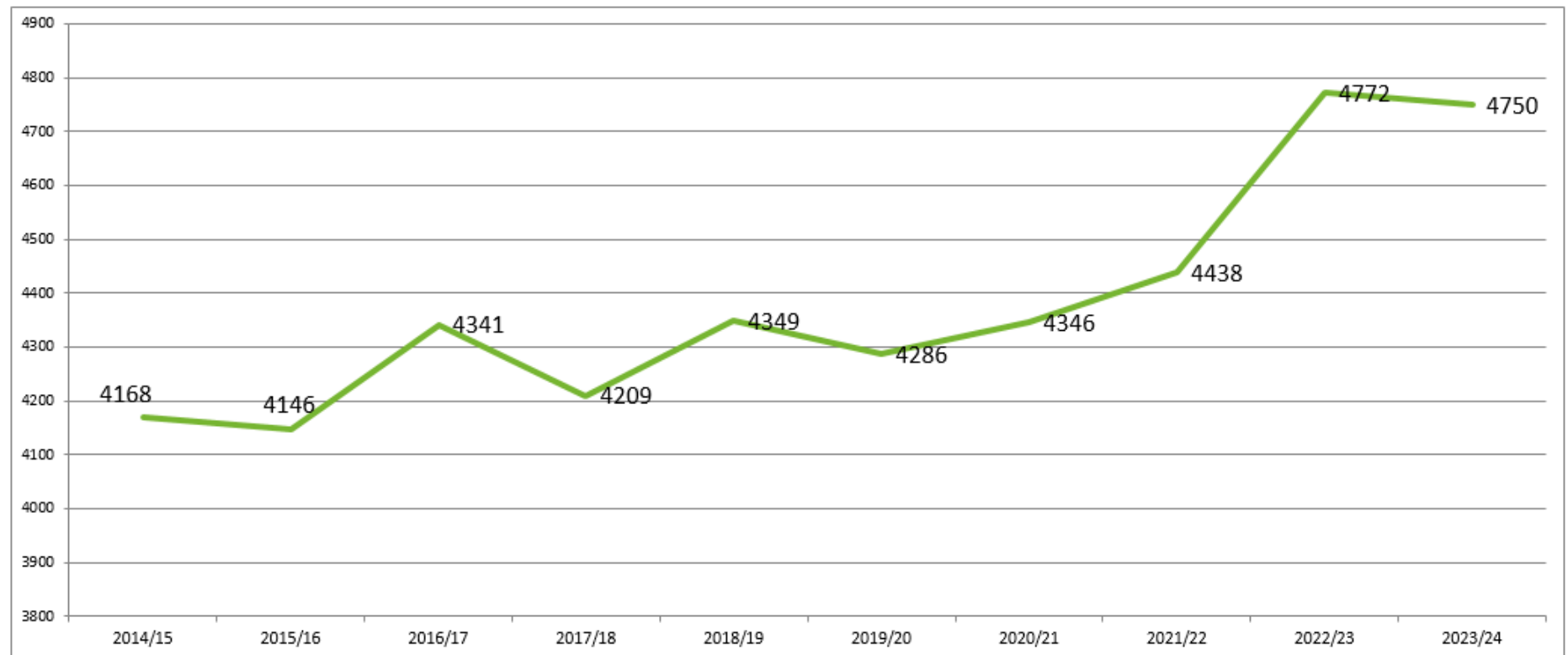
ca. 27000 SchülerInnen



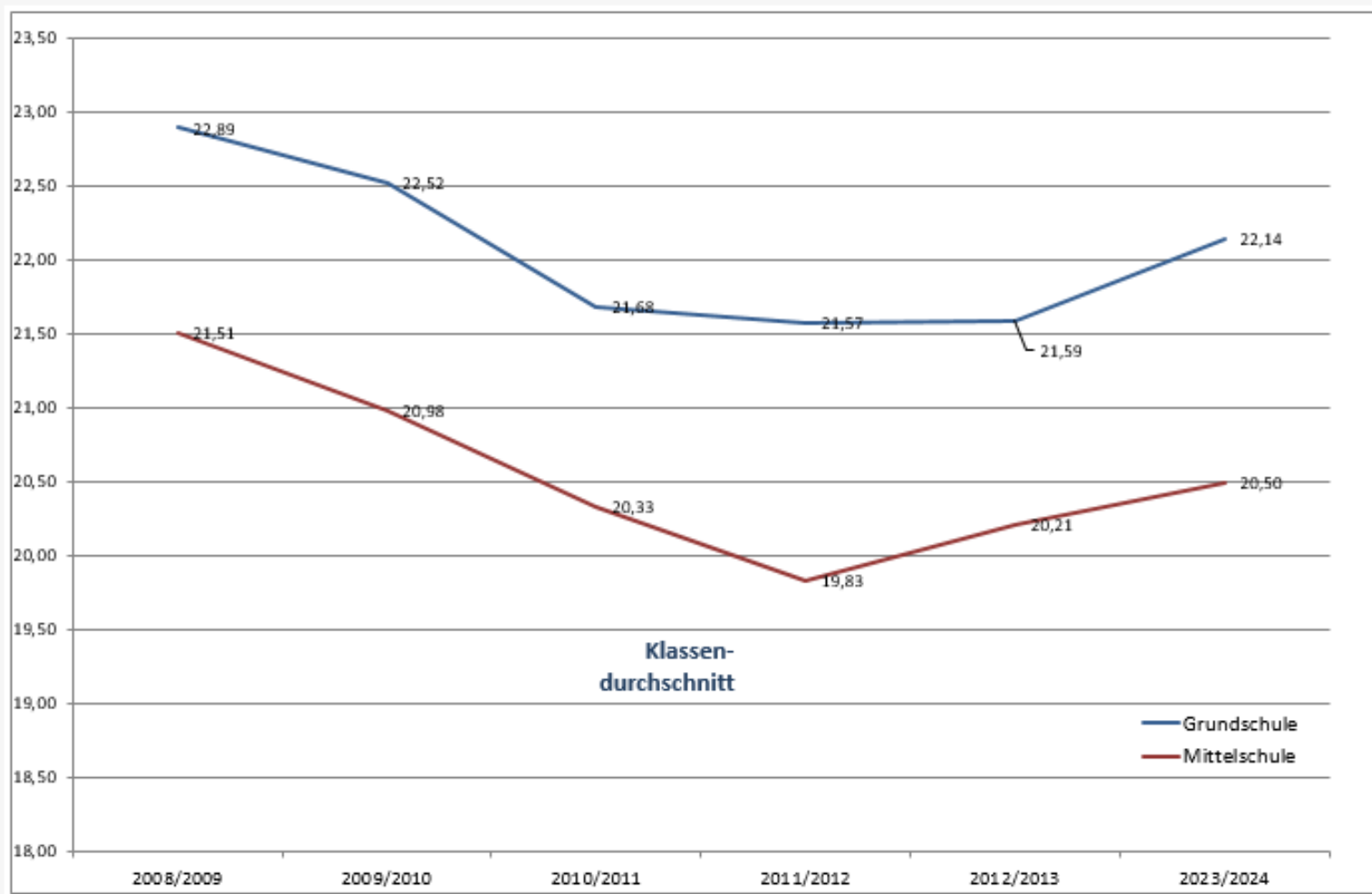
# Klassenzahlen 2023/2024



# Schulanfänger



# Klassenstärken 2023/2024



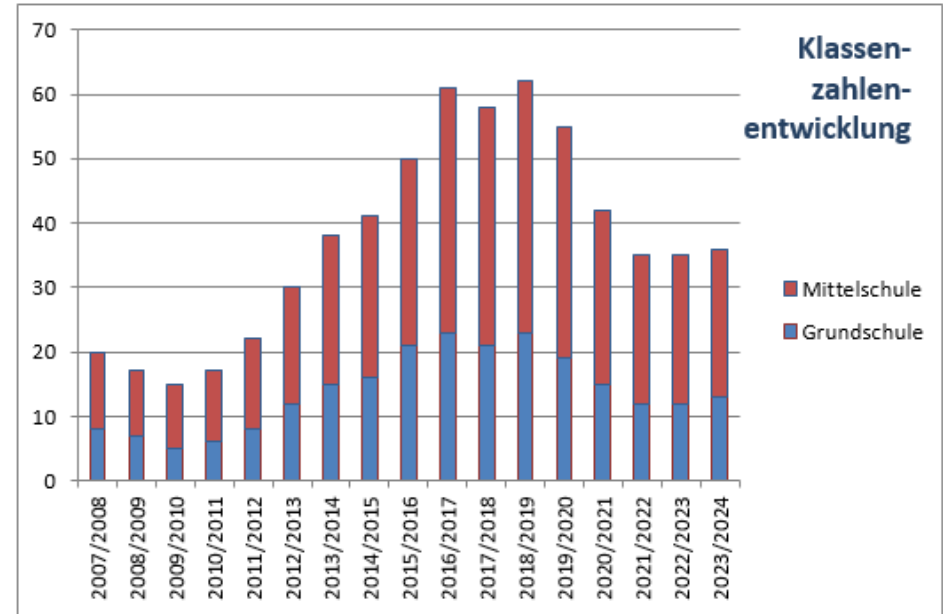
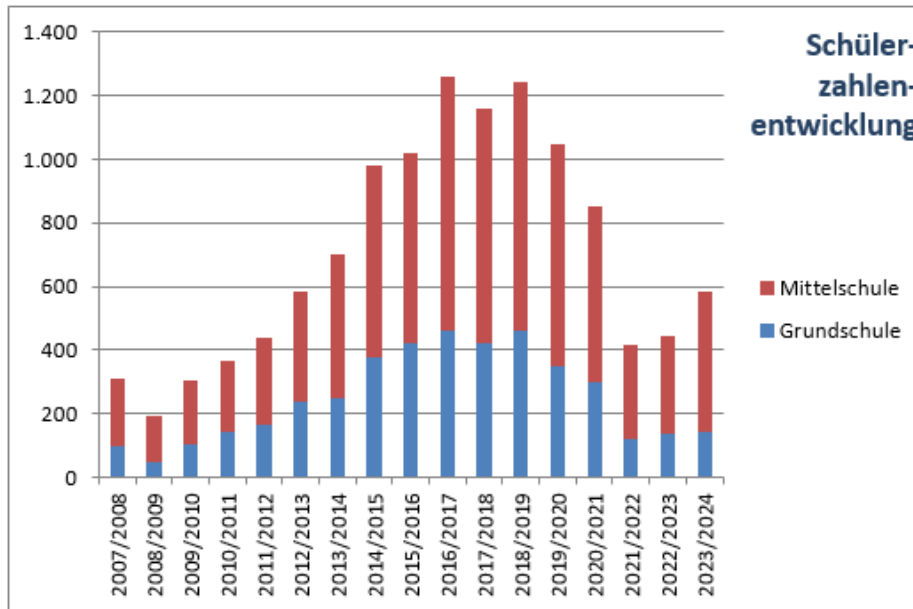
# Deutschklassen in Nürnberg

13 Deutschklassen an Grundschulen, 23 Deutschklassen an Mittelschulen

Im Schuljahr 2022/2023 besuchten ca. 750 SchülerInnen die Deutschklassen

Im Schuljahr 2023/2024 besuchen ca. 600 SchülerInnen ( Stand 9.2023) Deutschklassen

-> Tendenz 800 Schüler (Zuwanderung)



# Brückenklassenklassen in Nürnberg

14 Brückenklassen an MS

6 Brückenklassen an Gym

6 Brückenklassen an RS/WS

Weitere Maßnahmen werden über das Amt für Berufliche Schulen organisiert

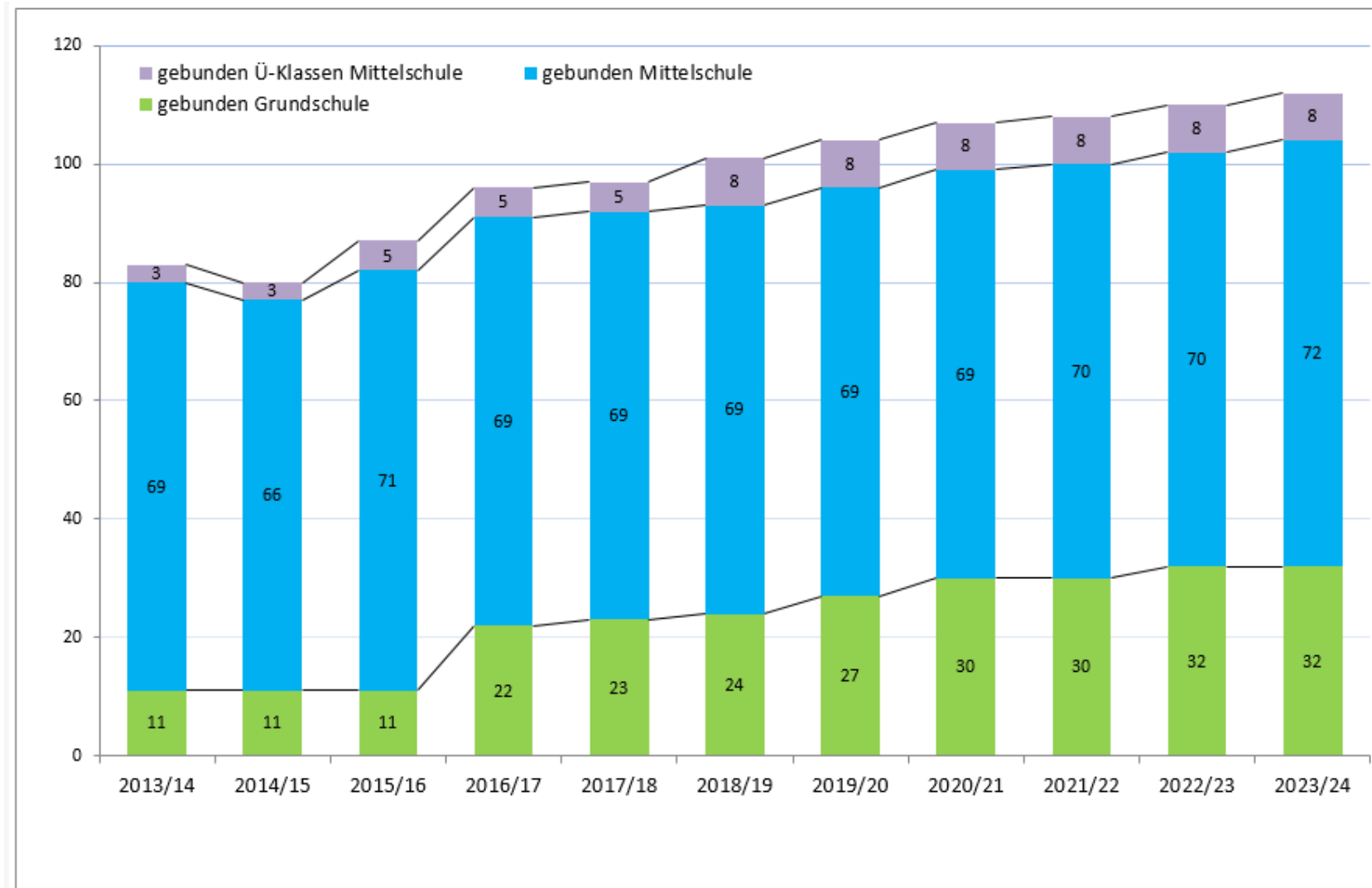
Schuljahr 2022/2023

697 SchülerInnen – Übertritt in Regelklassen

Schuljahr 2023/2024

396 SchülerInnen + Zuzüge X = ?

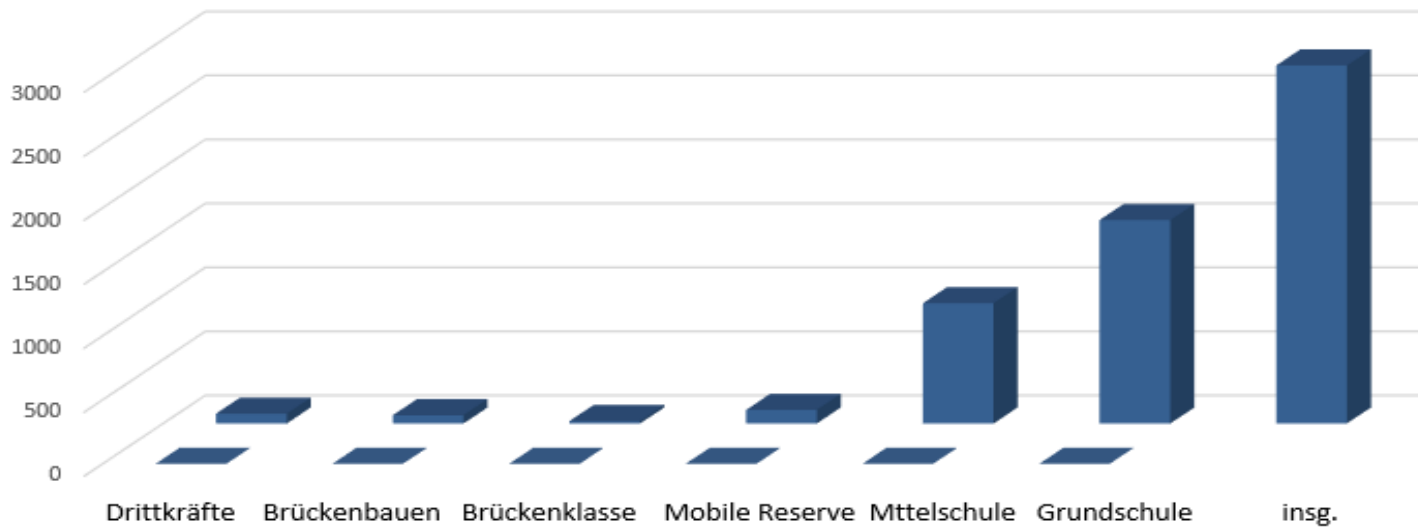
# Ganztagesklassen in Nürnberg





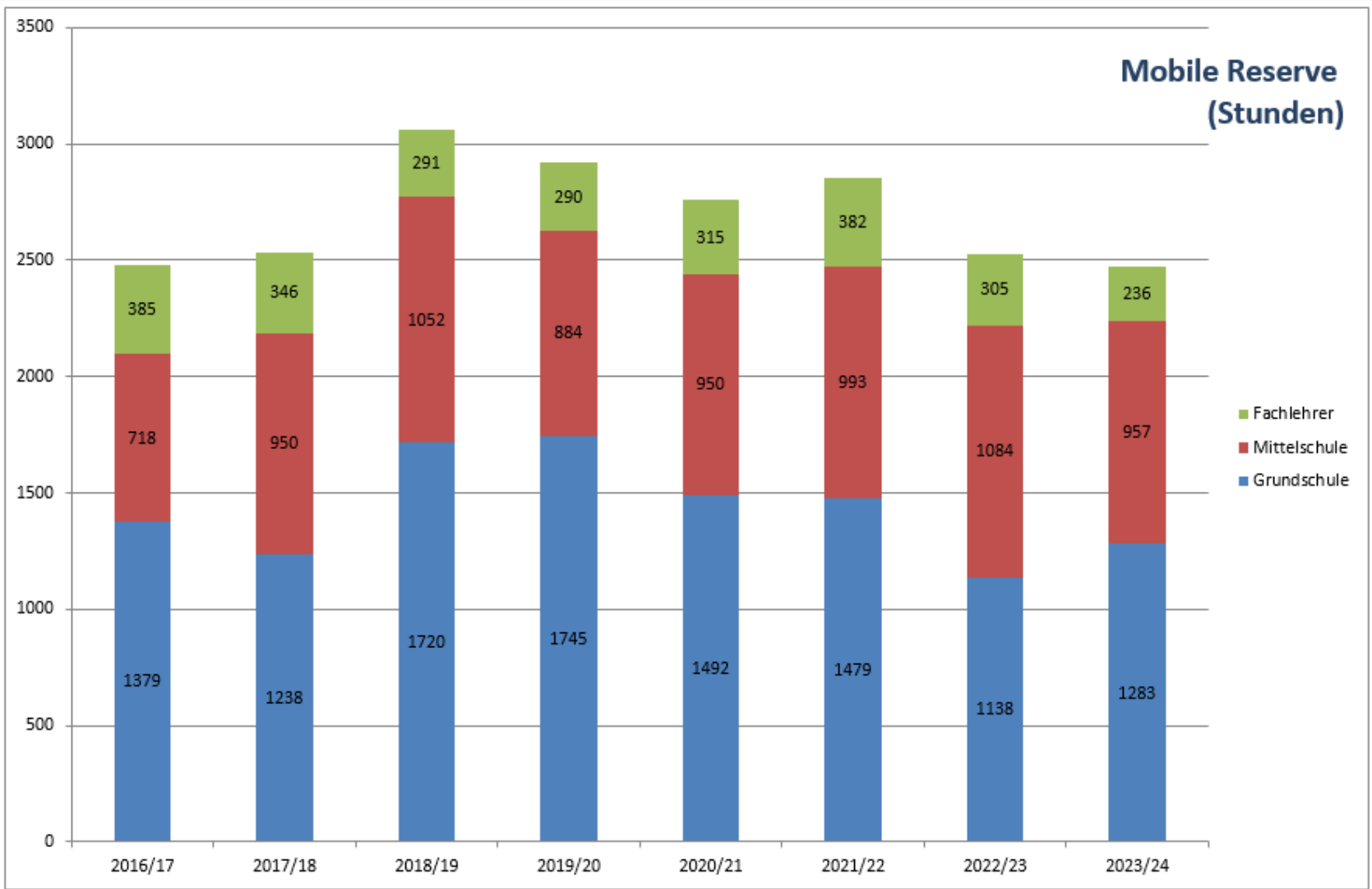
# Lehrkräfte/ Personal

Insgesamt sind an Nürnberger Grund- und Mittelschulen **2798** Lehrkräfte/päd. Personal beschäftigt.



Drittkräfte	77
Brücken bauen	65
Brückenklassen	19
Mobile Reserve	107
Mittelschule	940
Grundschule	1590
<b>insg.</b>	<b>2798</b>

# Mobile Reserve





Staatliches  
**Schulamt**  
in der Stadt Nürnberg

**Danke für Ihre Aufmerksamkeit**