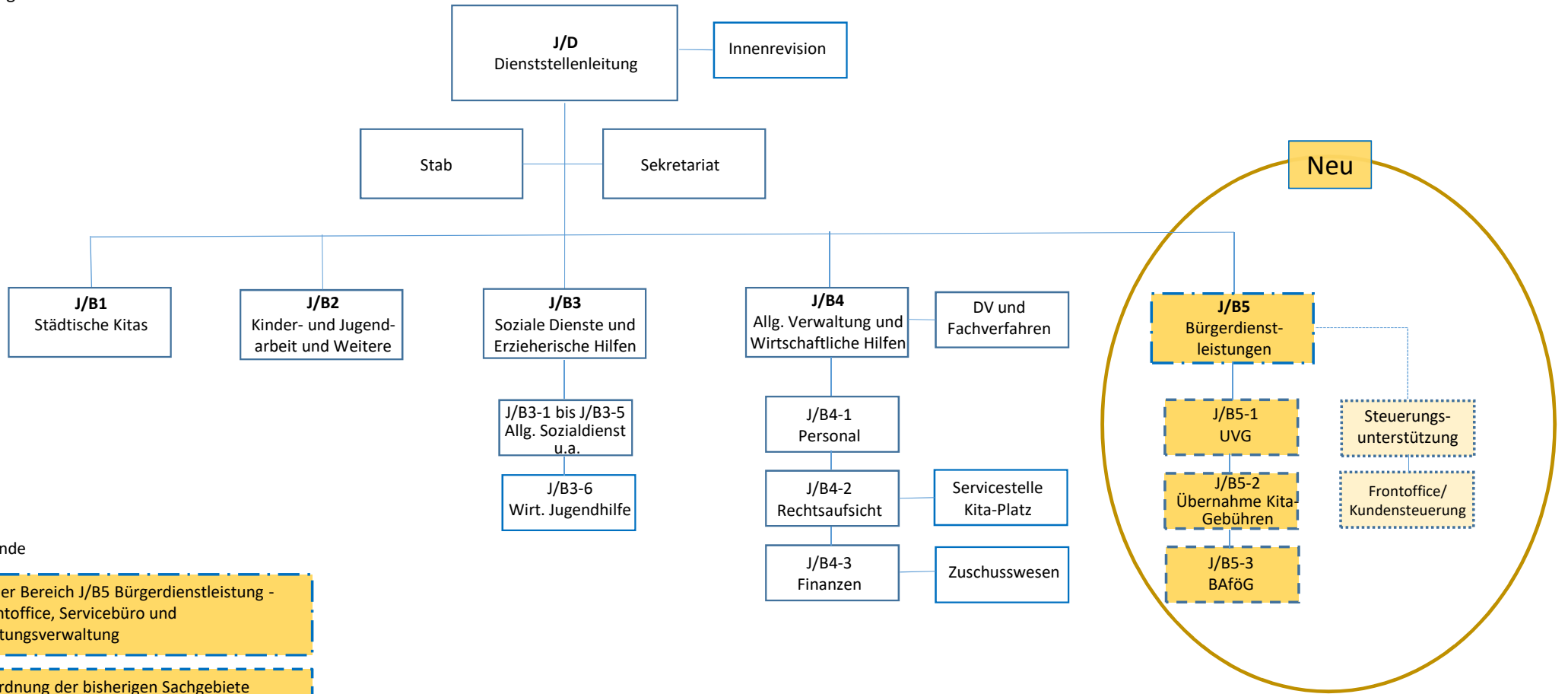


Anlage 2



Legende

Neuer Bereich J/B5 Bürgerdienstleistung - Frontoffice, Servicebüro und Leistungsverwaltung

Zuordnung der bisherigen Sachgebiete Unterhaltsvorschuss, Übernahme Kita-Gebühren und BaföG/Ausbildungsförderung

Organisationseinheiten in Planung